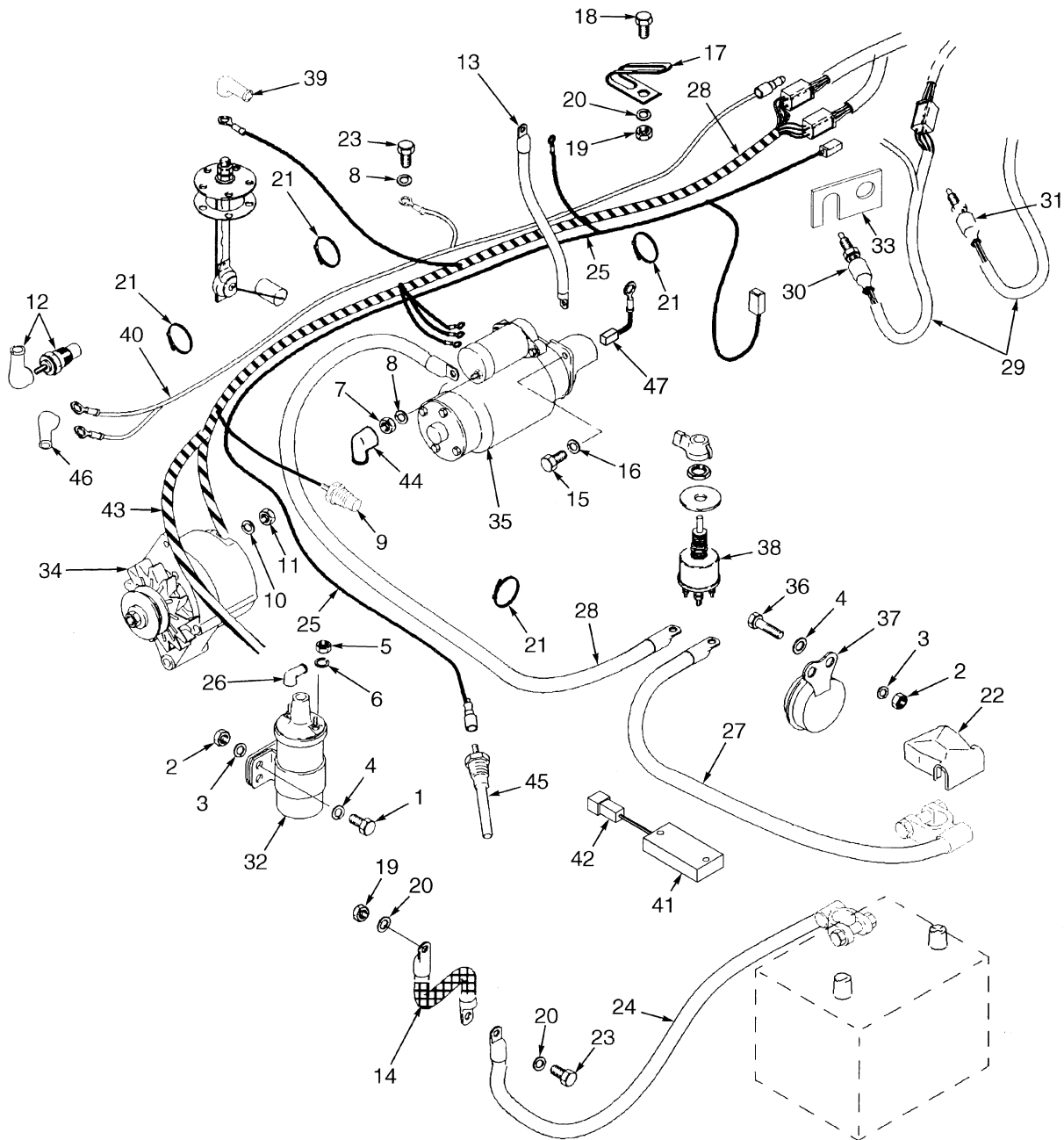


ELEKTRO SYSTEM (Abbildung 4-1) FLÜSSIGGASKRAFTSTOFF



HP081147

**ELEKTRO SYSTEM
FLÜSSIGGASKRAFTSTOFF**

BILD	TEILE-NR.	BESCHREIBUNG	ANZAHL
1	292500	Schraube	2
2	136687	Mutter	4
3	292680	Federring	4
4	320156	Scheibe.....	4
5	292668	Mutter	1
6	292679	Federring	1
7	239503	Mutter	2
8	292681	Federring	2
9	2026608	Öldruckschalter (Optional).....	1
10	292680	Federring	2
11	2022614	Mutter	1
12	1367633	Temperatursensor.....	1
12	2022502	Schutzmanschette	1
13	2021986	Batteriekabel.....	1
14	2021996	Kabelbaum	1
15	302285	Schraube	1
16	292682	Federring	3
17	2022013	Schelle.....	2
18	136681	Schraube	2
19	239503	Mutter	2
20	292681	Federring	3
21	137852	Kabelband	AR
22	257241	Schutzmanschette	1
23	316678	Schraube	2
24	2021985	Batteriekabel.....	1
25	2021994	Kabelbaum (LPG) (☞ Abbildung 4-13)	1
26	2022502	Schutzmanschette	1
27	878790	Batteriekabel.....	1
27	275496	Kabelrohr	1
28	878791	Batteriekabel.....	1
28	275496	Kabelrohr	1
29	b 2030223	Kabelbaum (Monotrol Pedal) (☞ Abbildung 4-10)	1
29	1352088	Kabelbaum (vorwärts/rückwärts) (☞ Abbildung 4-9)	1
30	b 2021434	Bremsschalter.....	1
31	a 2021434	Bremsschalter.....	1
32	2021440	Zündspule.....	1
33	2021981	Halter	1
34	1450928	Lichtmaschine (☞ Abbildung 4-18)	1
35	2314322	Anlasser (☞ Abbildung 4-16)	1
36	292501	Schraube	2
37	1495185	Hupe	1
38	c 1324517	Schalter (Trennschalter).....	1
38	d 1504946	Schalter (Trennschalter).....	1
39	2022503	Deckel.....	1
40	2022003	Kabelbaum (Flüssiggaskraftstoff)	1
41	2039306	Schalterbaugruppe (Umdrehung)	1
42	1483318	Kabelbaum (Flüssiggaskraftstoff) (☞ Abbildung 4-12)	1
43	2026640	Kabelbaum (FAHRWERK) (☞ Abbildung 4-11)	1
44	204223	Schutzmanschette	1
45	1356105	Kühlmittelniveau-Geber	1

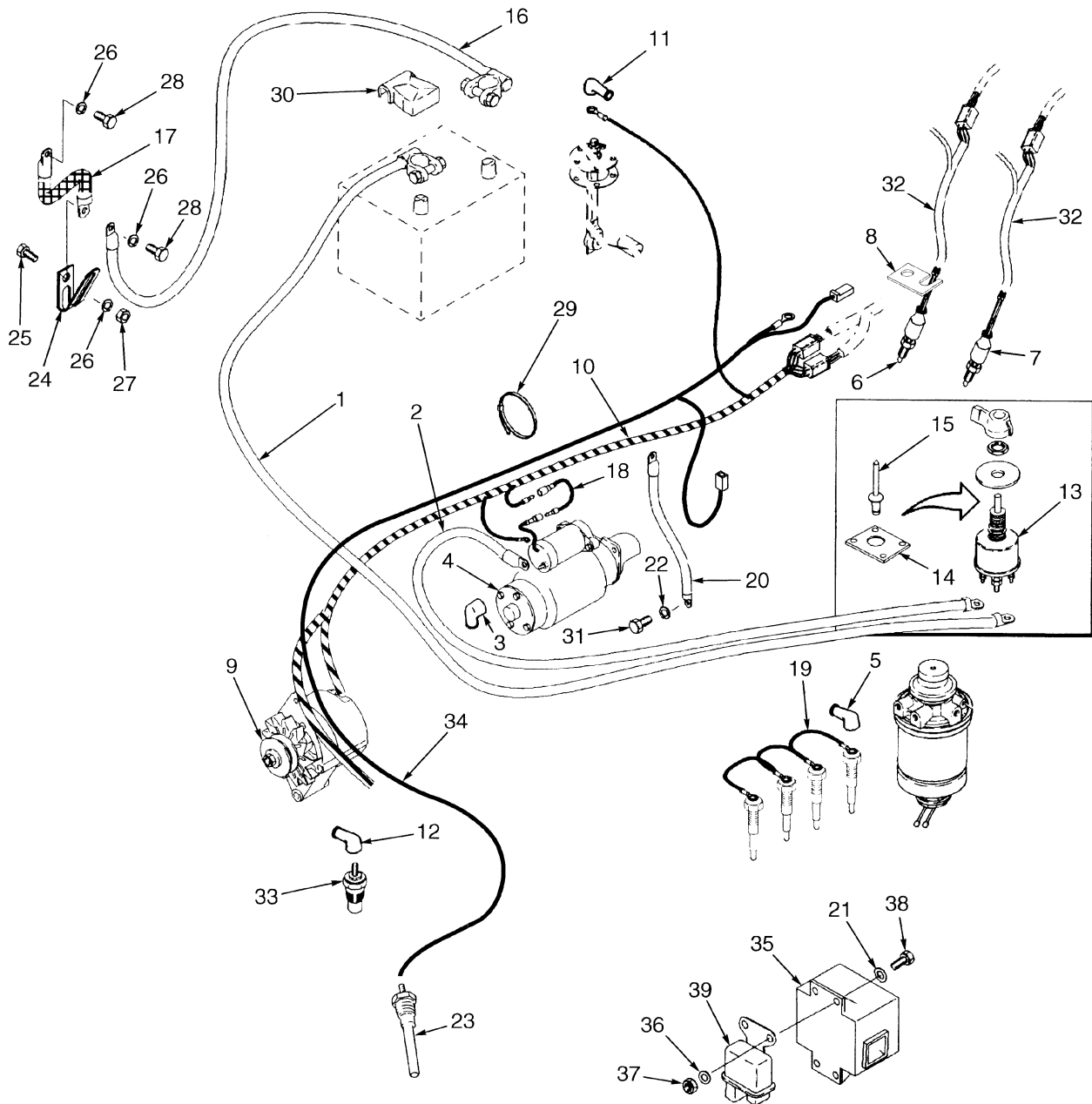
ELEKTRO SYSTEM FLÜSSIGGASKRAFTSTOFF

BILD	TEILE-NR.	BESCHREIBUNG	ANZAHL
46	190383	Schutzmanschette	1
47	2026637	Sicherung	1

FUSSNOTEN:

- a Mit Bremslicht
- b Mit Monotrol-Pedal
- c ⇒ S/N E001B-03705Z
- d S/N E001B-03706Z ⇒

ELEKTRO SYSTEM (Abbildung 4-2) DIESEL



HP081148

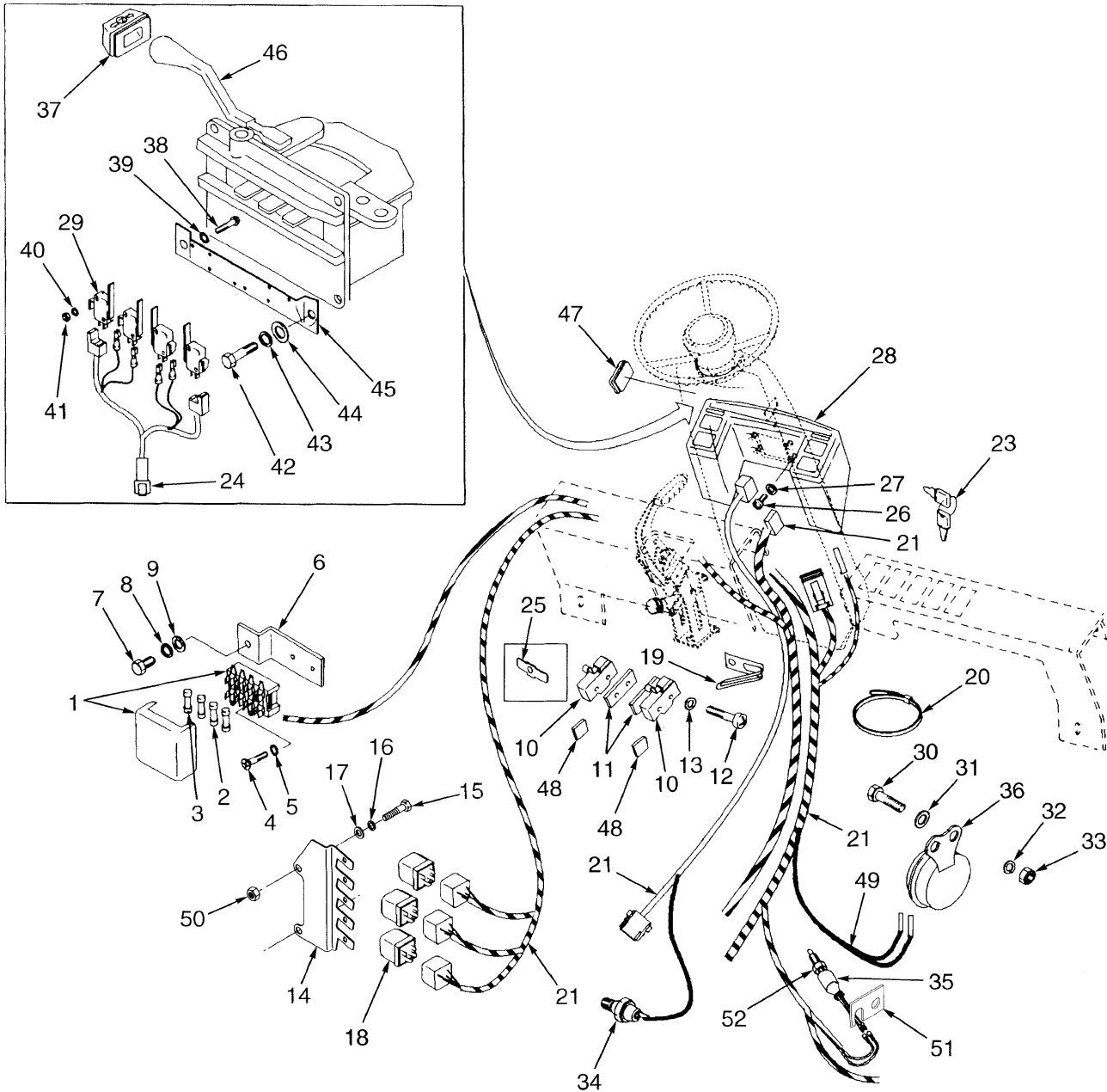
**ELEKTRO SYSTEM
DIESEL**

BILD	TEILE-NR.	BESCHREIBUNG	ANZAHL
1	878792	Batteriekabel.....	1
1	275497	Kabelrohr	AR
2	878793	Batteriekabel.....	1
2	275497	Kabelrohr	AR
3	204223	Schutzmanschette	1
4	2021166	Anlasser (☞ Abbildung 4-17)	1
5	2021976	Schutzmanschette	4
6	c 2021434	Bremsschalter.....	1
7	b 2021434	Bremsschalter.....	1
8	a 2021981	Halter	1
9	1450928	Lichtmaschine (☞ Abbildung 4-18)	1
10	2063259	Kabelbaum (FAHRWERK) (FAHRWERK) (☞ Abbildung 4-14)	1
11	2022503	Deckel.....	1
12	2022502	Schutzmanschette	1
13	d 1324517	Schalter (Trennschalter).....	1
13	e 1504946	Schalter (Trennschalter).....	1
14	2022608	Platte	1
15	222021	Niete	4
16	2021985	Batteriekabel.....	1
17	2021996	Kabelbaum (Masse)	1
18	2029581	Drahtbaugruppe.....	1
19	2021975	Kabelbaum	1
20	2021986	Batteriekabel.....	1
21	320156	Scheibe.....	1
22	292682	Federring	1
23	1356105	Kühlmittelniveau-Geber	1
24	2022013	Schelle	4
25	136681	Schraube	4
26	292681	Federring	4
27	239503	Mutter	4
28	316678	Schraube	4
29	131852	Halter.....	AR
30	257241	Schutzmanschette	1
31	302285	Schraube	1
32	2030223	Kabelbaum (Monotrol Pedal) (☞ Abbildung 4-10)	1
33	1367633	Temperatursensor.....	1
34	2021995	Kabelbaum (Diesel) (Sitzschalter) (☞ Abbildung 4-13)	1
35	2021456	Regler (Glühkerzen-Teil).....	1
36	292680	Federring	1
37	136687	Mutter	1
38	292501	Schraube	1
39	2021455	Relais (Glühkerze).....	1

FUSSNOTEN:

- a** Wird bei Monotrol-Pedal und Bremslicht verwendet
- b** Mit Bremslicht
- c** Mit Monotrol-Pedal
- d** ⇒ S/N E001B-03705Z
- e** S/N E001B-03706Z ⇒

ELEKTRO (Abbildung 4-3) WINDSCHUTZ



HP081149

**ELEKTRO
WINDSCHUTZ**

BILD	TEILE-NR.	BESCHREIBUNG	ANZAHL
1	e 2021952	Sicherungskasten	1
1	f 2069014	Sicherungskasten	1
1	2030227	1
2	2021953	Sicherung (10 Amp).....	3
3	21778	Sicherung (20 A).....	1
4	302035	Schraube	2
5	292679	Federring	2
6	2021954	Halter	1
7	287817	Schraube	1
8	292680	Federring	1
9	320156	Scheibe.....	1
10	370868	Schalter	1
11	316132	Distanzstück	1
12	86510	Schraube	2
13	138573	Federring	2
14	2041638	Halter	1
15	302268	Schraube	2
16	292681	Federring	2
17	320157	Scheibe.....	2
18	2314806	Relais.....	3
19	2022013	Schelle	1
20	137852	Kabelband	AR
21	2041644	Kabelbaum (Windschutz) (Windschutz) (☞ Abbildung 4-8)	1
22	1478836	Kabelbaum	1
23	1337197	Schlüsselsatz.....	1
24	c 1352088	Kabelbaum (vorwärts/rückwärts) (☞ Abbildung 4-9)	1
25	c 1361121	Stecker.....	1
26	292500	Schraube	4
27	292680	Federring	4
28	Instrumententafel (Flüssiggaskraftstoff) (☞ Abbildung 4-4, ☞ Abbildung 4-5)	1
29	c 1343636	Schalter	4
30	292501	Schraube	2
31	320156	Scheibe.....	2
32	292680	Federring	2
33	136687	Mutter	2
34	2021388	Temperaturschalter	1
35	d 2021434	Bremsschalter.....	1
35	b 2021434	Bremsschalter.....	1
36	1495185	Hupe	1
37	1343596	Halter	1
38	220426	Schraube	8
39	18419	Federring	8
40	53162	Federring	8
41	16865	Mutter	8
42	292500	Schraube	4
43	292680	Federring	4
44	320156	Scheibe.....	4
45	1343595	Platte	1
46	1347004	Schalthebel (☞ Abbildung 4-6)	1
47	1343597	Stopfen	1
47	1376743	Stopfen	1

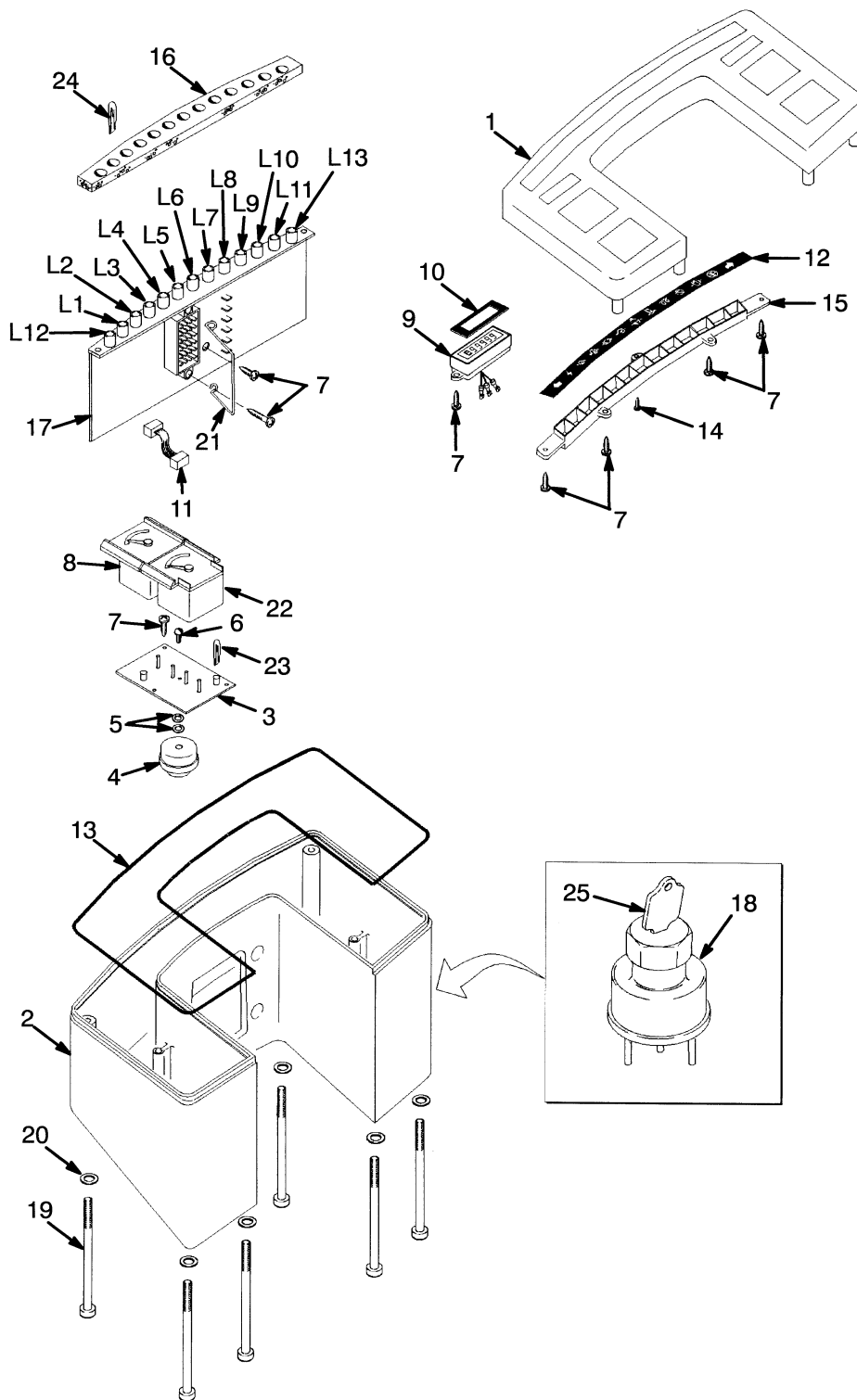
ELEKTRO WINDSCHUTZ

BILD	TEILE-NR.	BESCHREIBUNG	ANZAHL
48	d 378869	Platte	2
48	387869	Schutzmanschette	1
49	d 2030223	Kabelbaum (Monotrol Pedal) (☞ Abbildung 4-10)	1
50	239503	Mutter	2
51	a 2021981	Halter	1
52	296129	Mutter	2

FUSSNOTEN:

- a** Wird bei Monotrol-Pedal und Bremslicht verwendet
- b** Mit Bremslicht
- c** MIT VORWÄRTS-/RÜCKWÄRTSHEBEL
- d** Mit Monotrol-Pedal
- e** ⇒ S/N E001B06003B
- f** S/N E001B06004B ⇒

INSTRUMENTENTAFEL (Abbildung 4-4) (⇒S/N E001B-05125A)

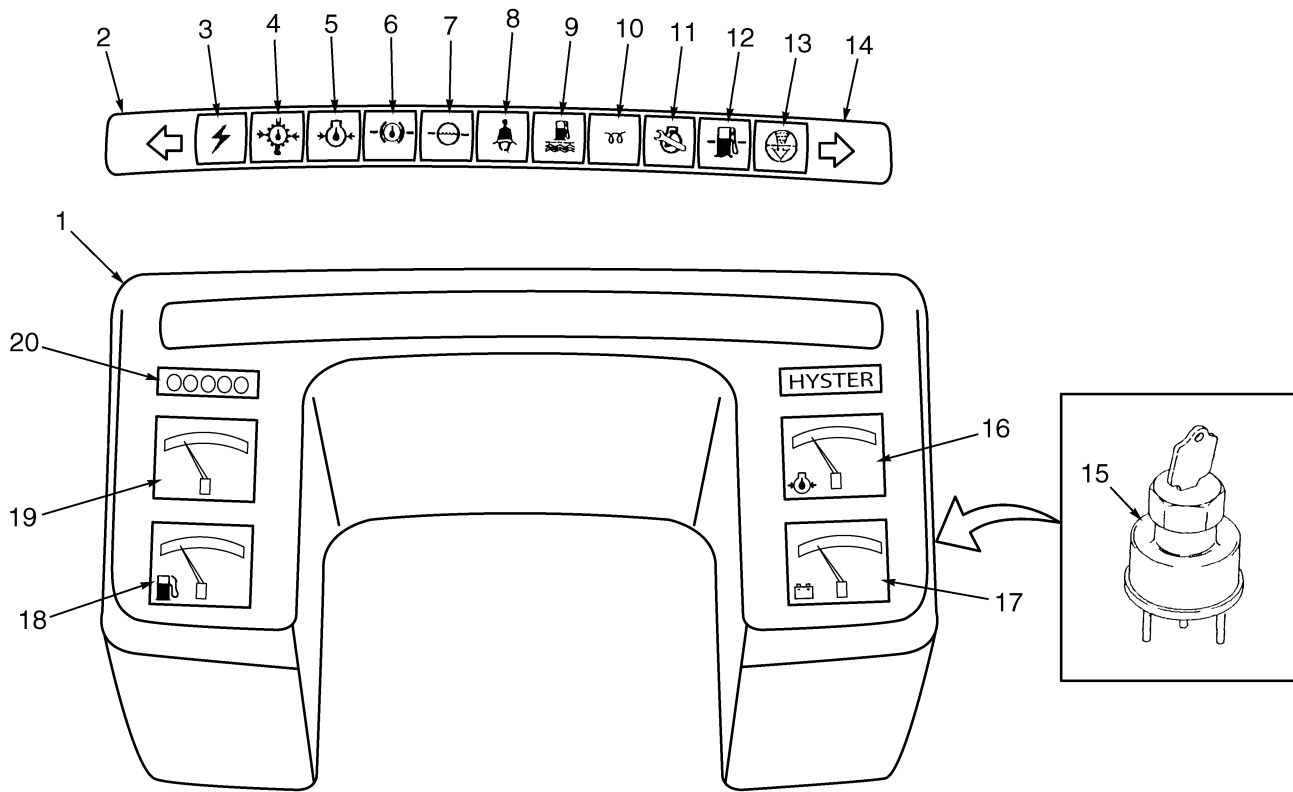


HP081150

INSTRUMENTENTAFEL
(⇒S/N E001B-05125A)

BILD	TEILE-NR.	BESCHREIBUNG	ANZAHL
	1343613	Instrumententafel (Flüssiggaskraftstoff).....	1
	1343614	Instrumententafel (Diesel).....	1
1	1354775	Deckel	1
2	1354776	Gehäuse.....	1
3	1354049	Leiterplatte	1
4	1354804	Alarm.....	1
5	1354780	Scheibe	1
6	1371203	Schraube	1
7	227131	Schraube	14
8	1354778	Temperaturmeßgerät (Wasser)	1
9	1354783	Stundenzähler	1
9	1367574	Seilzug	1
10	1354782	Dichtung	1
11	1354805	Kabelbaum	1
11	1354805	Kabelbaum	1
12	1354784	Filter	1
13	1354785	Dichtung	1
14	1354786	Schraube	1
15	1354787	Gehäuse.....	1
16	1354788	Dichtung	1
17	1354806	Leiterplatte	1
18	1337114	Zündschalter.....	1
19	1453153	Schraubensatz	1
20	320154	Scheibe	8
21	1358858	Feder	1
22	1354777	Kraftstoffanzeige.....	1
23	1354799	Verkleidung (Unteres Fenster)	1
23	1354800	Haftmittel.....	1
24	1354791	Verkleidung (Oberes Fenster)	1
24	1354798	Haftmittel.....	1
25	1354796	Lampe (Flüssiggaskraftstoff)	3
25	1354796	Lampe (Diesel)	2
26	1357367	Lampe (Flüssiggaskraftstoff)	10
26	1357367	Lampe (Diesel)	11
27	1337197	Schlüsselsatz.....	1

INSTRUMENTENTAFEL (Abbildung 4-5) (S/N E001B-05126A⇒)



HP081360

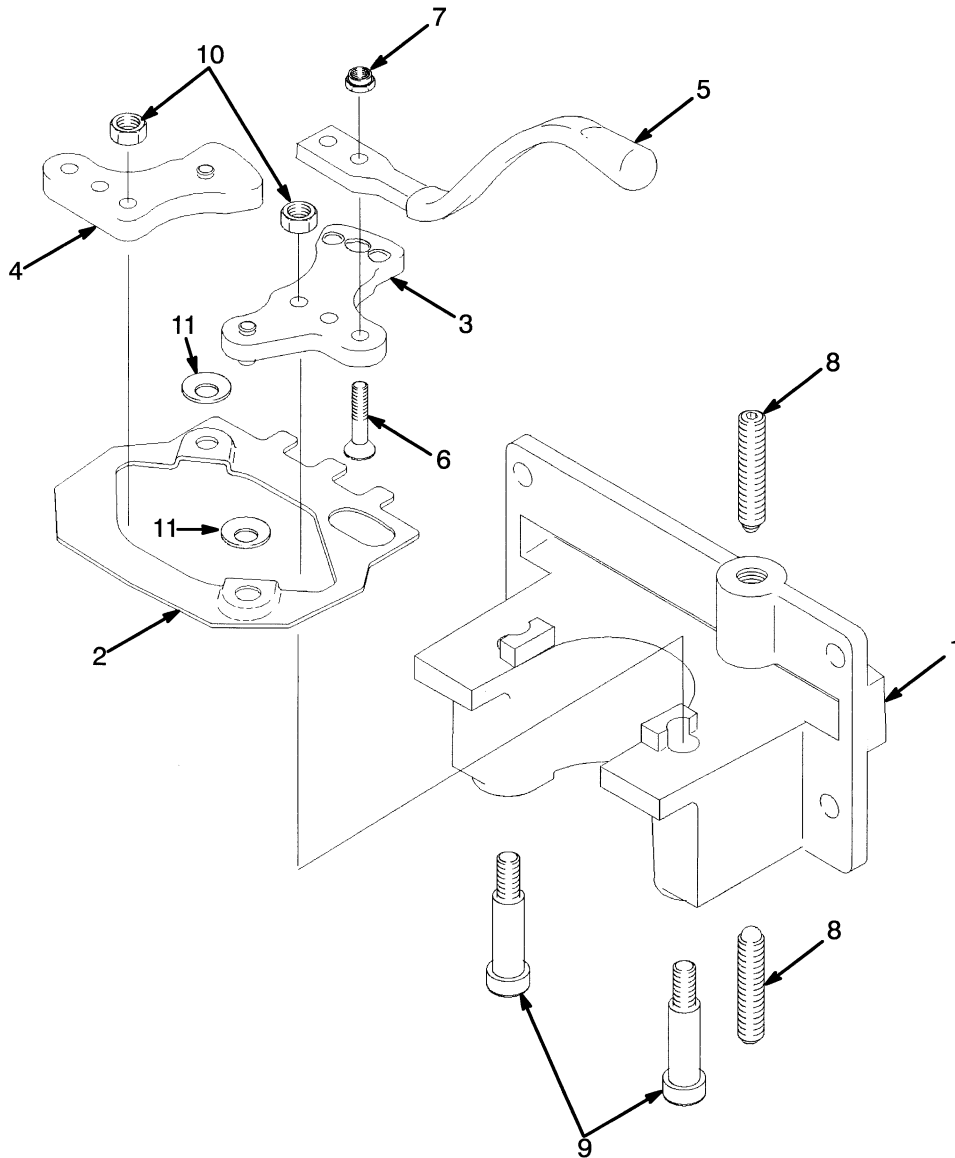
INSTRUMENTENTAFEL
(S/N E001B-05126A⇒)

BILD	TEILE-NR.	BESCHREIBUNG	ANZAHL
1	1510314	Instrumententafel (Diesel).....	1
1	1510317	Instrumententafel (Flüssiggaskraftstoff).....	1
1	1510315	Instrumententafel.....	1
2	Stromkreis	1
3	Stromkreis	1
4	Stromkreis	1
5	Stromkreis (Motoröl-Druck)	1
6	Stromkreis	1
7	Stromkreis (Kühlmittelpegel)	1
8	Stromkreis	1
9	a	Stromkreis (WASSERABSCHEIDER).....	1
10	a	Stromkreis	1
11	Stromkreis	1
12	b	Stromkreis	1
13	Stromkreis	1
14	Stromkreis	1
15	1530583	Zündschalter.....	1
15	1337197	Schlüsselsatz	1
16	Anzeige (Motoröl-Druck)	1
17	Anzeige (Voltmeter).....	1
18	Anzeige (Kraftstoffstand).....	1
19	Anzeige	1
20	Stundenzähler	1

FUSSNOTEN:

- a** Diesel
b Flüssiggaskraftstoff

HEBEL (Abbildung 4-6) VORWÄRTS UND RÜCKWÄRTS

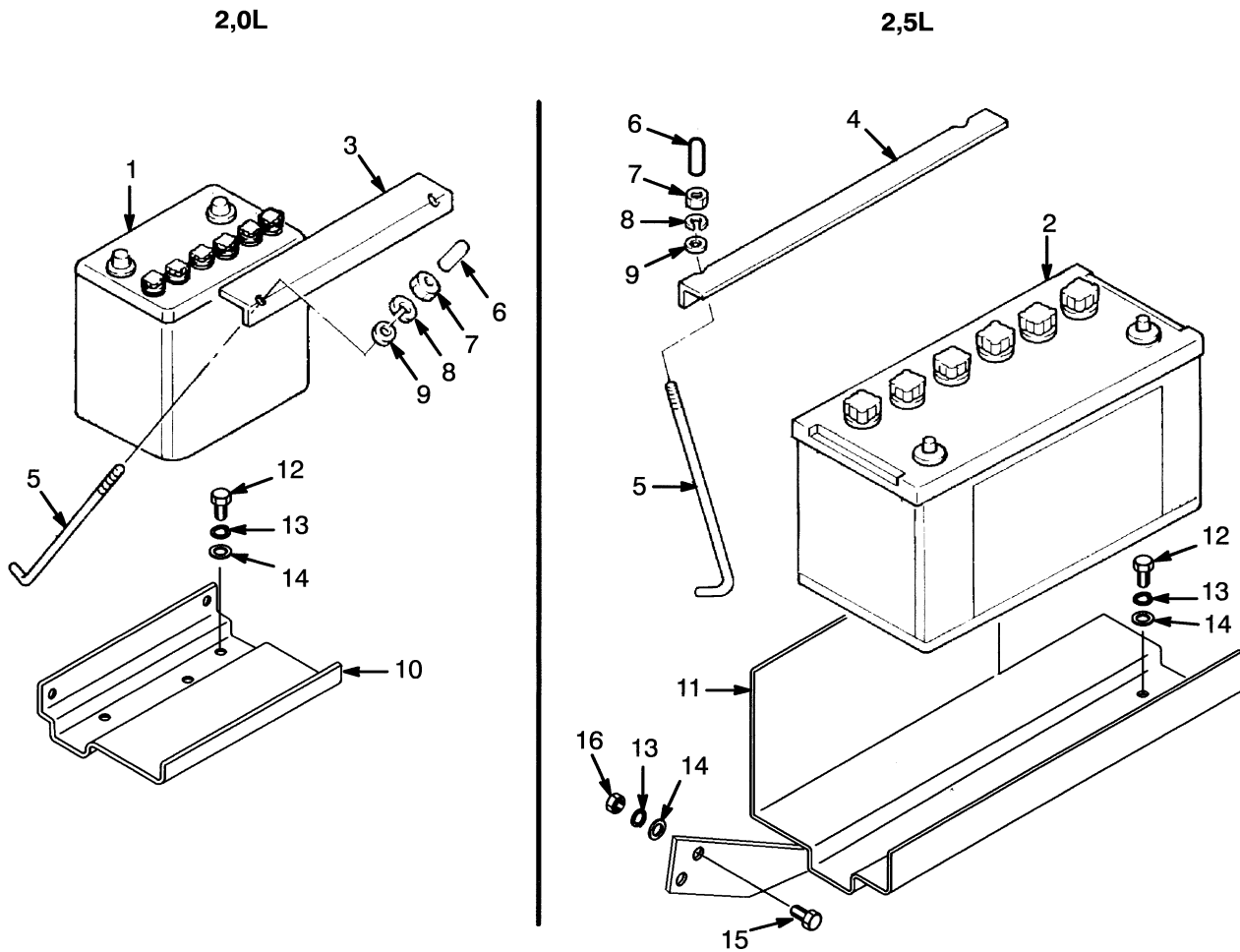


HP081151

**HEBEL
VORWÄRTS UND RÜCKWÄRTS**

BILD	TEILE-NR.	BESCHREIBUNG	ANZAHL
	1347004	Schalthebel	1
1	1343577	Unterteil	1
2	1343578	Gestänge	1
3	1343579	Hebel	1
4	1343598	Hebel	1
5	1343593	Schalthebel	1
6	296205	Schraube	2
7	302398	Gegenmutter	2
8	1338291	Federtauchkolben	2
9	1343594	Bolzen	2
10	136687	Mutter	2
11	1354300	Scheibe	4

BATTERIE (Abbildung 4-7)

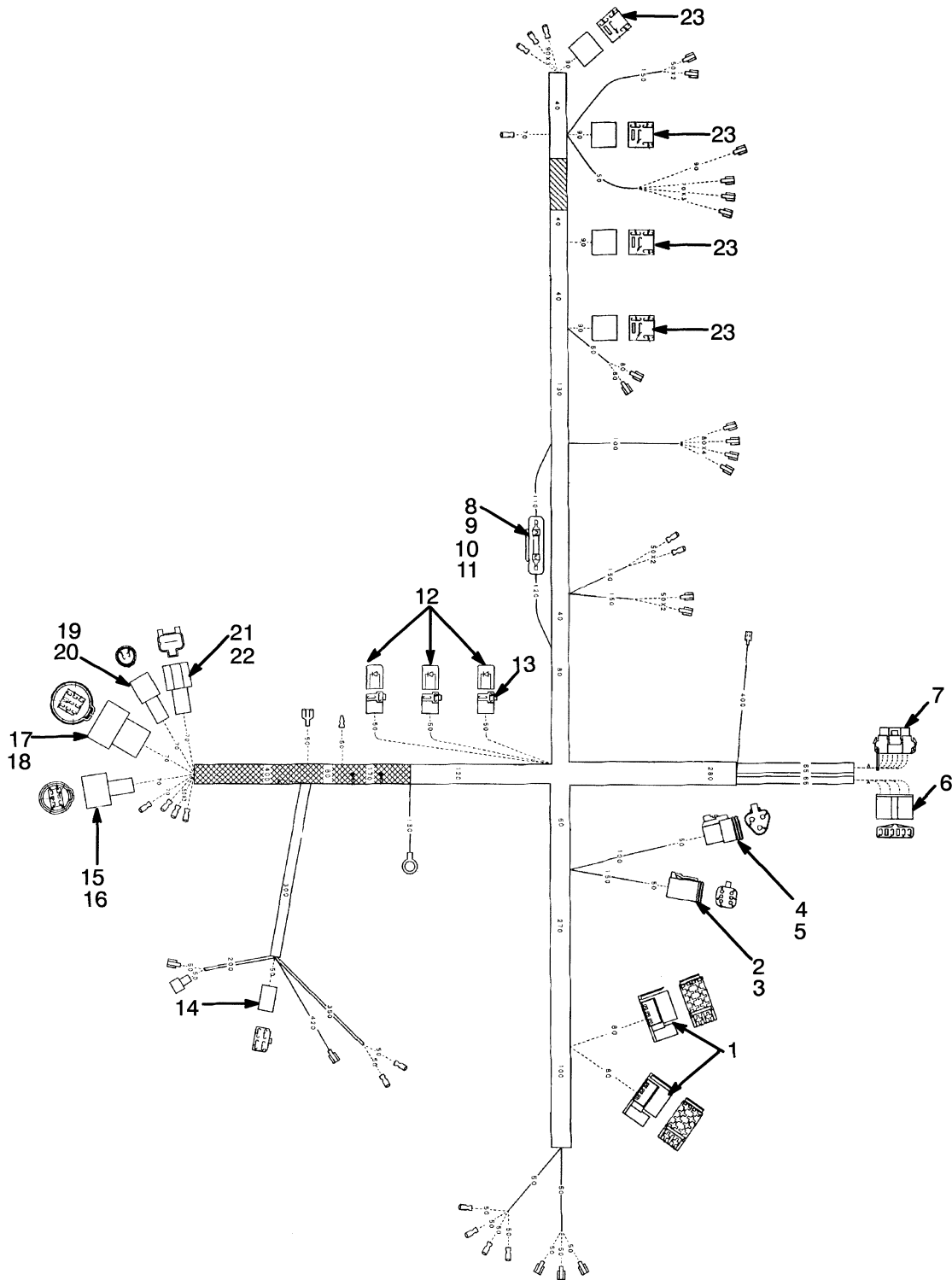


HP081152

BATTERIE**SCHLÜSSEL:****A: Flüssiggaskraftstoff****B: Diesel**

BILD	TEILE-NR.	BESCHREIBUNG	ANZAHL	
			A	B
1	2314251	Batterie	1	..
2	2314252	Batterie	1
3	2021943	Schelle.....	1	..
4	1332658	Batteriehalter	1
5	309124	Gestänge (Batteriehalter)	2	2
6	1326939	Deckel.....	2	2
7	136687	Mutter	2	2
8	292680	Federring	2	2
9	320156	Scheibe.....	2	2
10	2021947	Batterie Träger	1	..
11	2021948	Batterie Träger	1
12	316678	Schraube	3	1
13	292681	Federring	3	3
14	320157	Scheibe.....	3	3

KABELBAUM (Abbildung 4-8) WINDSCHUTZ

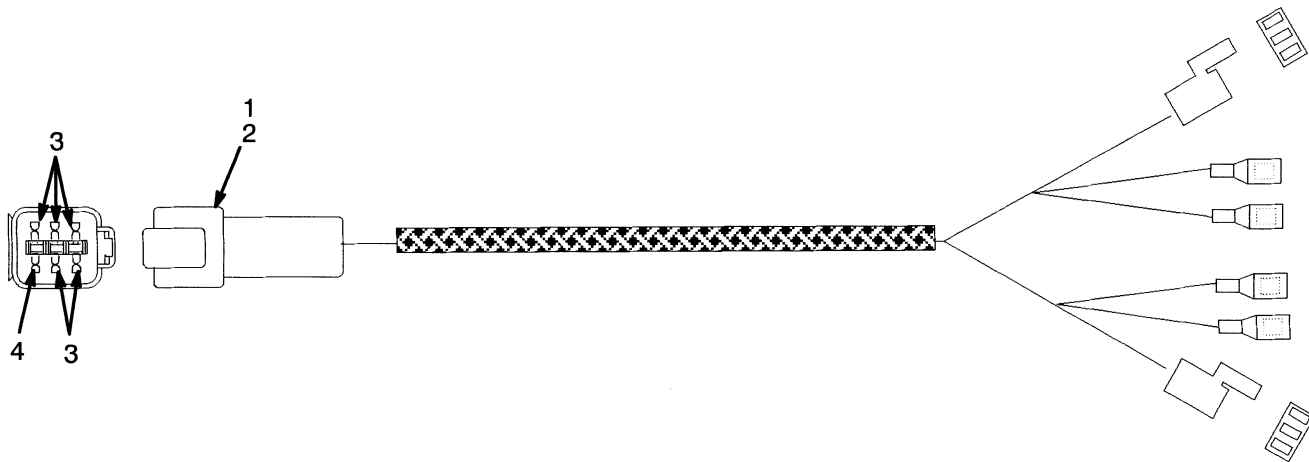


HP081153

**KABELBAUM
WINDSCHUTZ**

BILD	TEILE-NR.	BESCHREIBUNG	ANZAHL
	2041644	Kabelbaum (Windschutz)	1
1	878219	Stift	2
2	1330422	Stecker	1
3	1330428	Sperre.....	1
4	1330420	Stecker	1
5	1330426	Sekundär Stecker	1
6	154475	Steckerkörper	1
7	1352599	Gehäuse	1
8	53124	Sicherung (10 Amp)	1
9	178196	Gehäuser.....	1
10	178191	Deckel	1
11	178190	Feder	1
12	2022629	Diode	3
13	1308259	Steckerkörper	3
14	1361136	Steckerkörper	1
15	2022622	Stecker	1
16	2022827	Dichtung	1
17	2022626	Stecker	1
18	2022627	Dichtung	1
19	1351070	Stecker	1
20	1351076	Dichtung	1
21	2022619	Stecker	1
22	2022621	Dichtung	1
23	2039246	Stecker	4

KABELBAUM (Abbildung 4-9) VORWÄRTS UND RÜCKWÄRTS



HP081154

BILD	TEILE-NR.	BESCHREIBUNG	ANZAHL
	1352088	Kabelbaum	1
1	1330412	Stecker (Windschutz)	1
2	1330417	Sperre.....	1
3	1363885	Stift	5
4	1330439	Stopfen	1

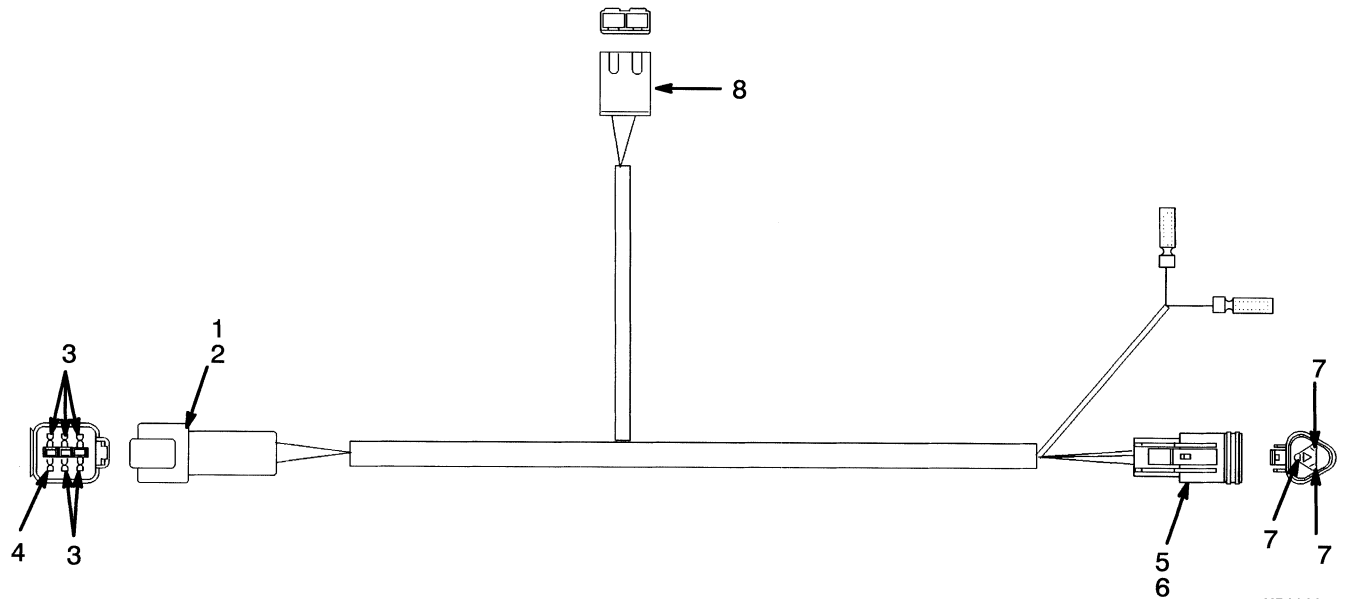
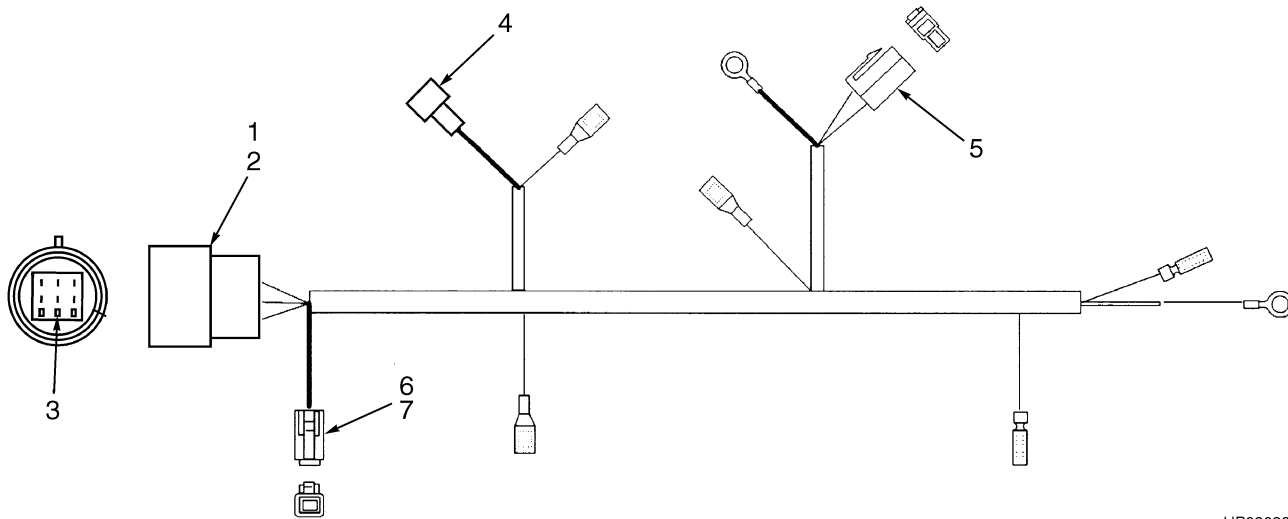
**KABELBAUM (Abbildung 4-10)
MONOTROL PEDAL**

BILD	TEILE-NR.	BESCHREIBUNG	ANZAHL
	2030223	Kabelbaum	1
1	1330412	Stecker (Windschutz)	1
2	1330417	Sperre.....	1
3	1363885	Stift	5
4	1330439	Stopfen	1
5	1330420	Stecker (Elektromagnet).....	1
6	1330426	Sekundär Stecker	1
7	1363886	Stift	3
8	346330	Stecker	1

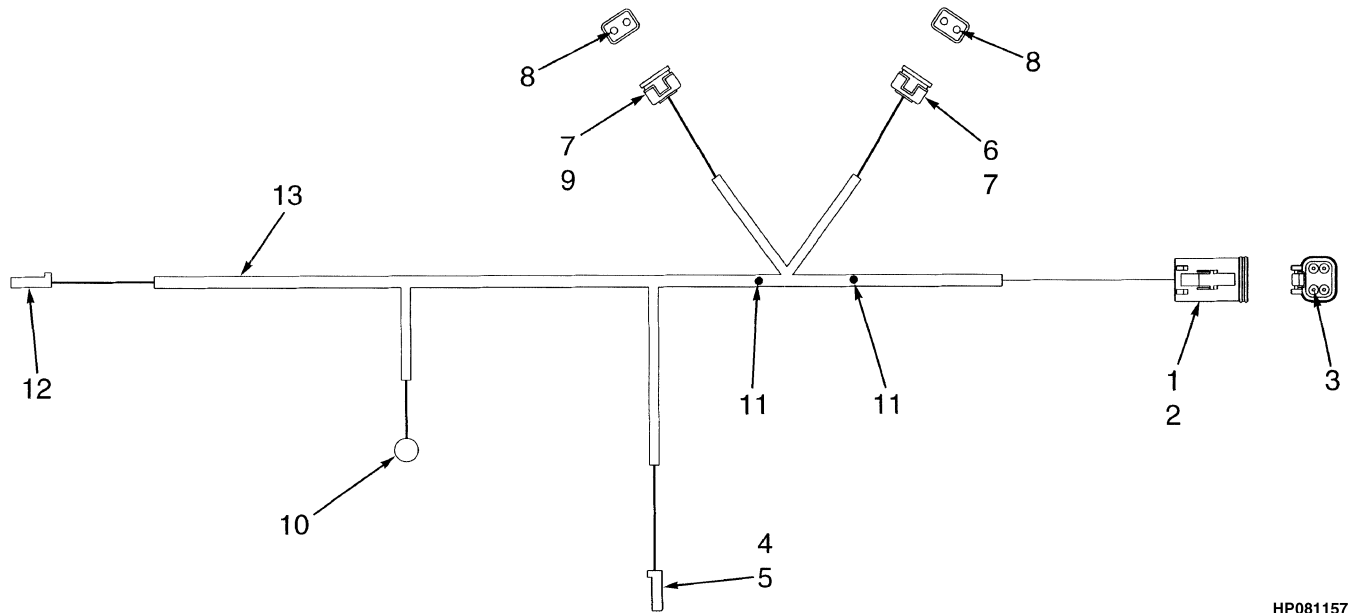
KABELBAUM (Abbildung 4-11) FAHRWERK FLÜSSIGGASKRAFTSTOFF



HP080937

BILD	TEILE-NR.	BESCHREIBUNG	ANZAHL
	2026640	Kabelbaum	1
1	2022739	Stecker (Windschutz)	1
2	2022627	Dichtung	1
3	2022628	Stopfen	3
4	2022737	Anschlußklemme	6
5	2022736	Stecker (Hupensicherung).....	1
6	2022621	Dichtung	1
7	2022735	Anschlußklemme	1

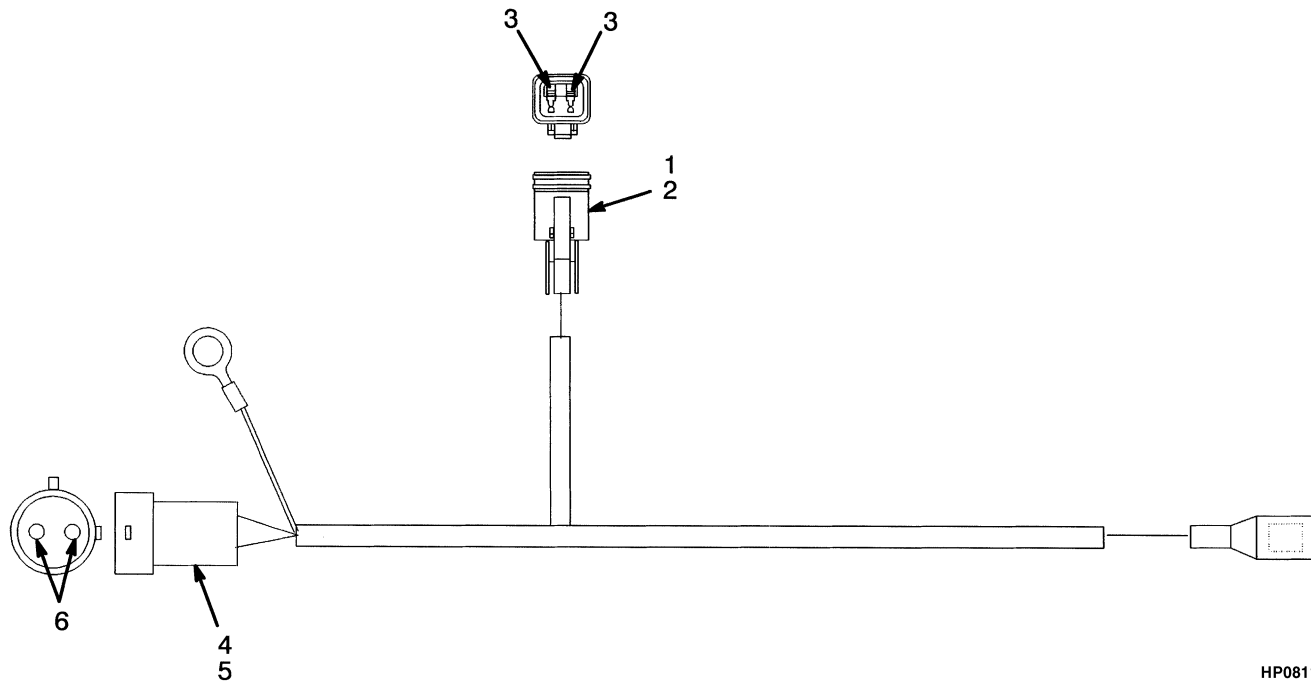
**KABELBAUM (Abbildung 4-12)
FLÜSSIGGASKRAFTSTOFF**



HP081157

BILD	TEILE-NR.	BESCHREIBUNG	ANZAHL
	1483318	Kabelbaum	1
1	1330421	Stecker	1
2	1330427	Sekundär Stecker	1
3	1330428	Sperre	4
4	1375950	Stecker	1
5	314773	Anschlußklemme	1
6	1474763	Stecker	1
7	1476599	Dichtung	4
8	1476598	Stift	4
9	1474764	Stecker	1
10	129894	Anschlußklemme	1
11	1345027	Spleissung	2
12	148648	Stecker	1
13	381919	Kabelrohr	AR

KABELBAUM (Abbildung 4-13) SITZSCHALTER



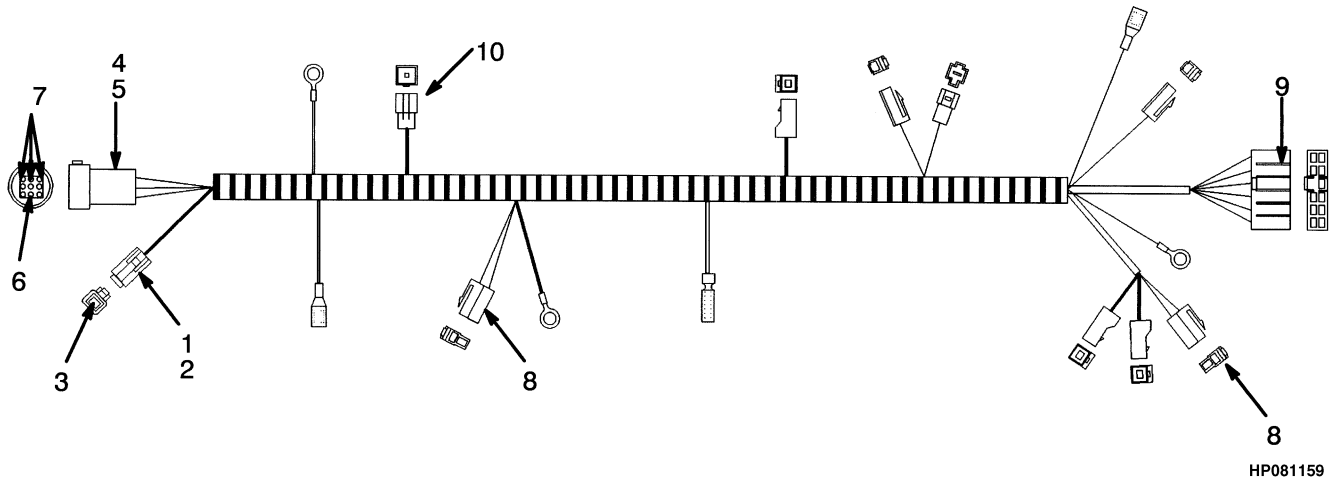
HP081158

BILD	TEILE-NR.	BESCHREIBUNG	ANZAHL
	a 2021995	Kabelbaum	1
	b 2021994	Kabelbaum	1
1	1330419	Stecker (Sitzschalter)	1
2	1330424	Sekundär Stecker	1
3	1363886	Stift	2
4	2022738	Stecker (Windschutz)	1
5	1351076	Dichtung	1
6	2022737	Anschlußklemme	2

FUSSNOTEN:

- a** Diesel
- b** Flüssiggaskraftstoff

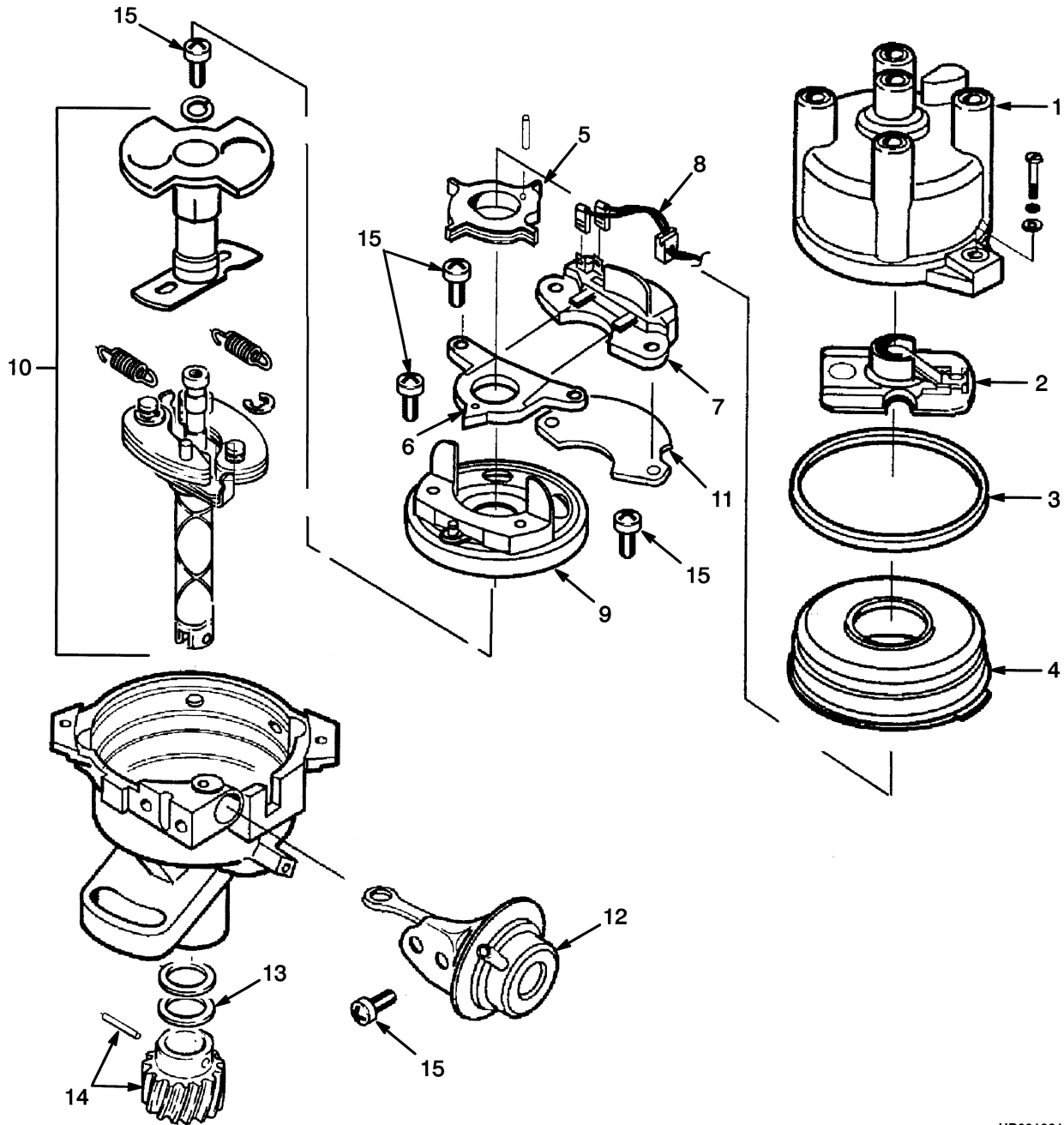
**KABELBAUM (Abbildung 4-14)
FAHRWERK
DIESEL**



HP081159

BILD	TEILE-NR.	BESCHREIBUNG	ANZAHL
	2063259	Kabelbaum (FAHRWERK)	1
1	2022736	Stecker (Hupensicherung).....	1
2	2022621	Dichtung	1
3	2022735	Anschlußklemme	1
4	2022739	Stecker (Windschutz)	1
5	2022627	Dichtung	1
6	2022628	Stopfen	1
7	2022737	Anschlußklemme	8
8	1361304	Stecker	2
9	2039247	Stecker	1
10	2039248	Stecker	1

VERTEILER (Abbildung 4-15) FLÜSSIGGASKRAFTSTOFF

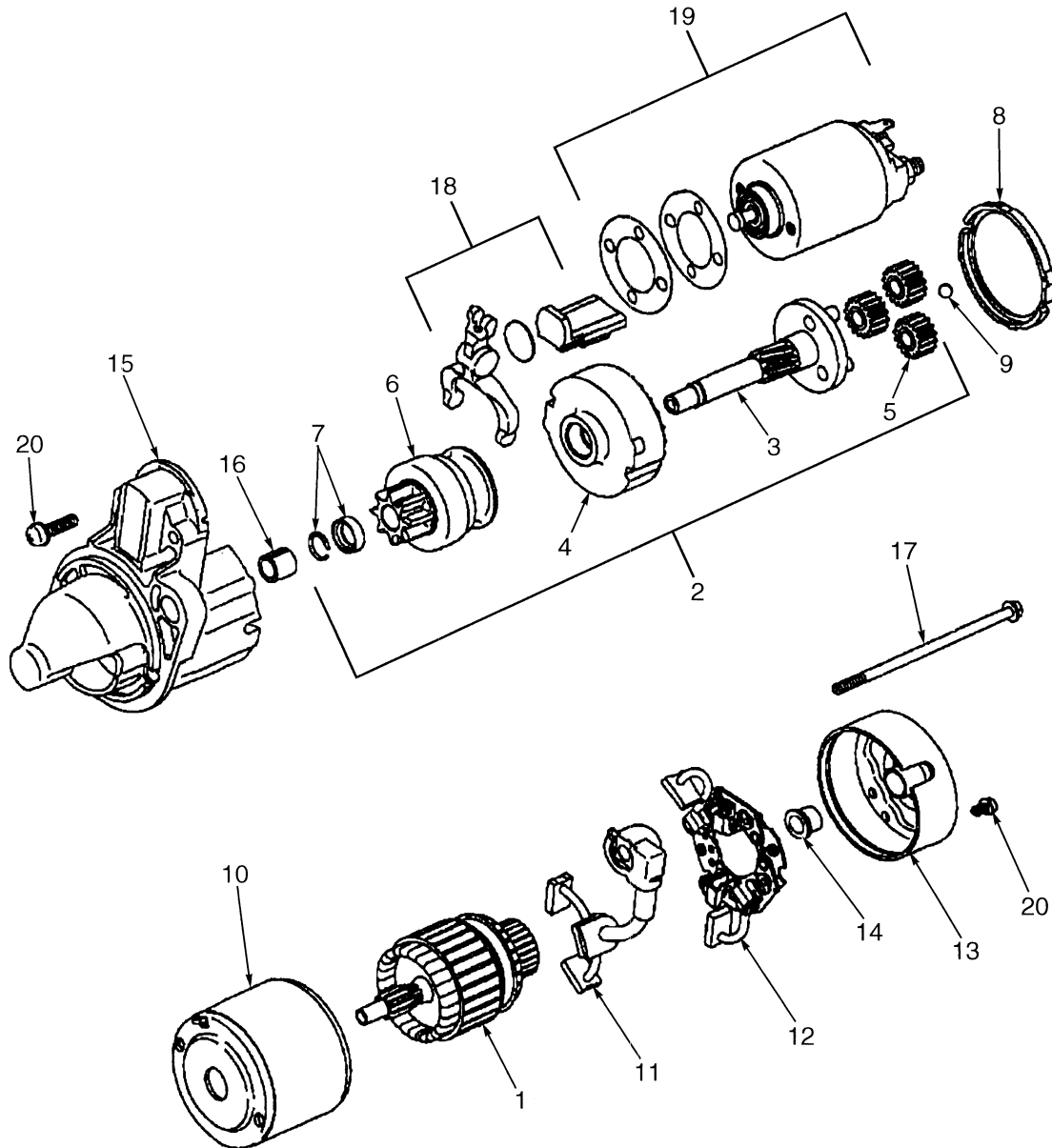


HP081031

**VERTEILER
FLÜSSIGGASKRAFTSTOFF**

BILD	TEILE-NR.	BESCHREIBUNG	ANZAHL
	1453562	Verteiler	1
1	1326394	Deckel	1
2	1326395	Bremsscheibe.....	1
3	1326396	ABatterieentladeanzeigerchtung	1
4	1326397	Deckel	1
5	1326398	Bremsscheibe.....	1
6	1326399	Sensor-Satz.....	1
7	1326536	Zünder	1
8	1370724	Draht.....	1
9	1326537	Unterbrecher	1
10	1362036	Reglersatz	1
11	1326538	Wärmeableiter.....	1
12	2026798	Unterdrucksatz	1
13	1362039	Öldichtung	1
14	1362042	Kupplung	1
15	1362040	Schraube	1

ANLASSERMOTOR (Abbildung 4-16) FLÜSSIGGASKRAFTSTOFF

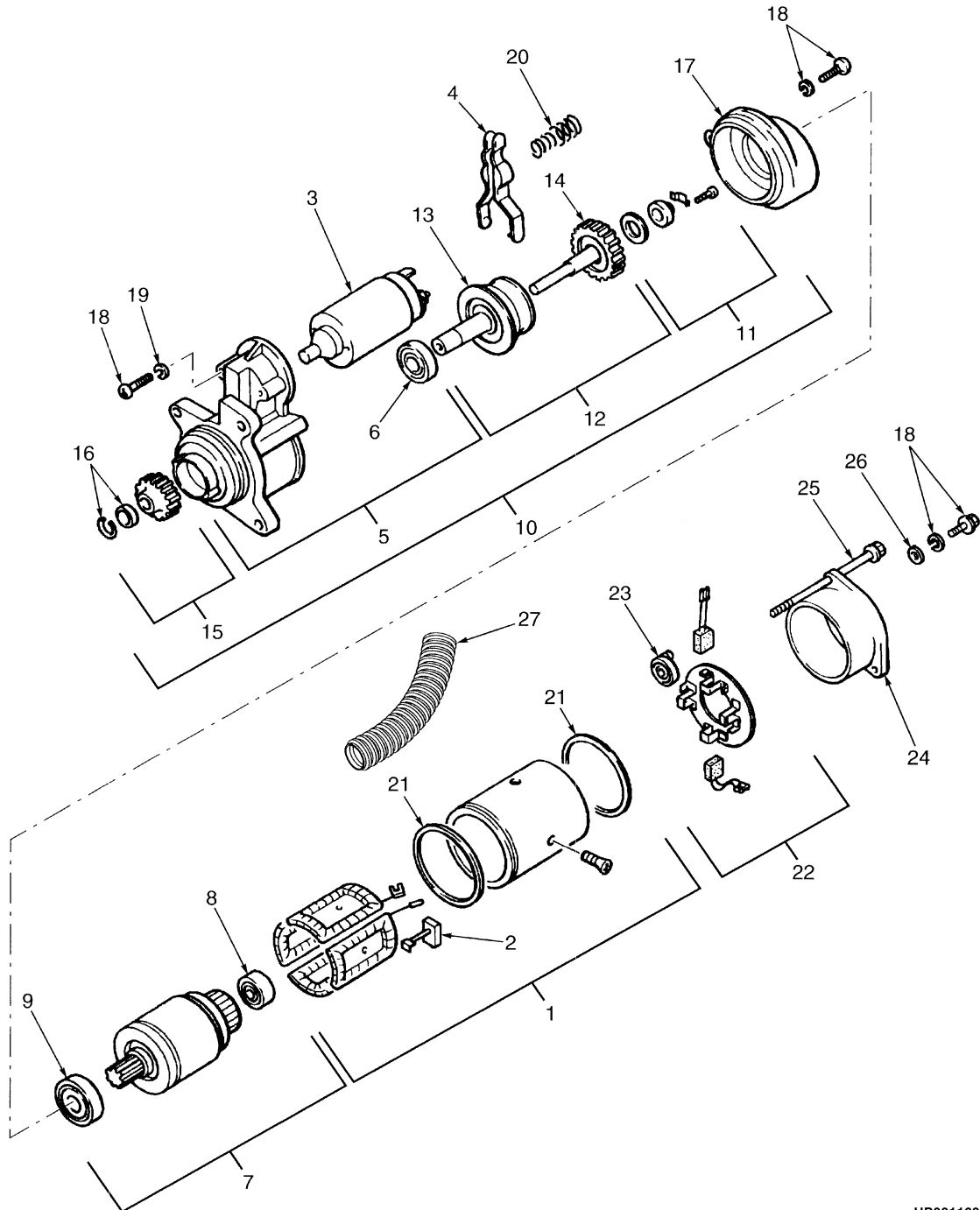


HP081161

**ANLASSERMOTOR
FLÜSSIGGASKRAFTSTOFF**

BILD	TEILE-NR.	BESCHREIBUNG	ANZAHL
	2314322	Anlasser.....	1
1	2314323	Anker	1
2	2314324	Welle	1
3	2314325	Welle (Ritzel).....	1
4	2314326	Zahnrad.....	1
5	2314327	Zahnrad.....	3
6	2314328	Ritzelsatz	1
7	2314329	Anschlagsatz.....	1
8	2314330	ABatterieentladeanzeigerchtung	1
9	2314331	Kugel	1
10	2314332	Gabelgelenk	1
11	2314333	Bürste	1
12	2314334	Kohlebürstenhalter	1
12	2314335	Feder.....	1
12	2314336	Feder.....	1
13	2314337	Halter (hinten).....	1
14	2314338	Lager.....	1
15	2314339	Befestigung (Vorne) (Vorne).....	1
16	1368858	Hülse.....	1
17	2314340	Bolzen	2
18	2314341	Hebel	1
19	2314342	Schalter	1
20	1368853	Schraubensatz	1

ANLASSERMOTOR (Abbildung 4-17) DIESEL

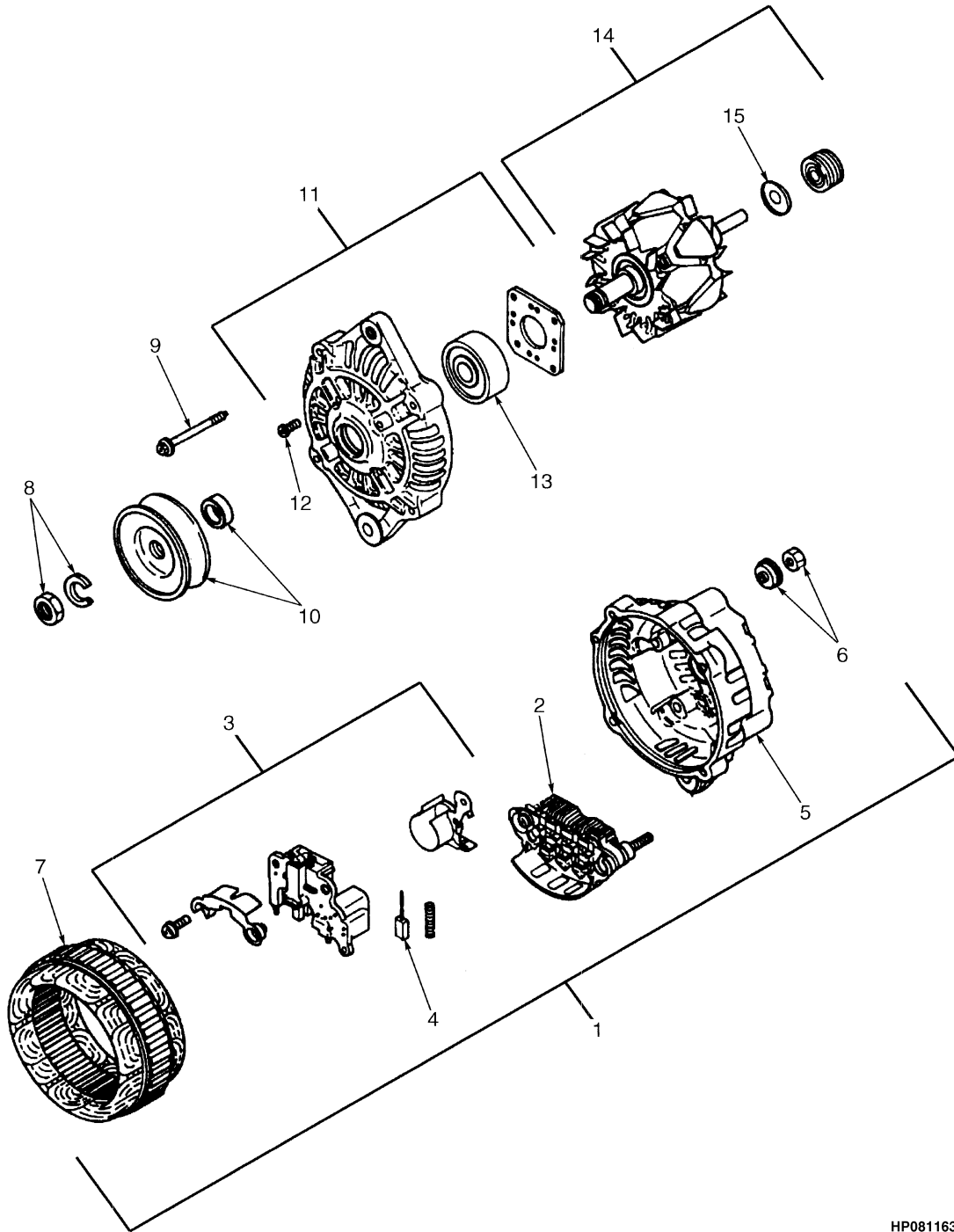


HP081162

**ANLASSERMOTOR
DIESEL**

BILD	TEILE-NR.	BESCHREIBUNG	ANZAHL
	2021166	Anlasser.....	1
1	2061930	Gabelgelenk	1
2	1362086	Bürste.....	2
3	1362087	Schalter	1
4	1362088	Hebel	1
5	1362089	Halter (Vorne).....	1
6	1362090	Lager.....	1
7	1362091	Anker	1
8	1362092	Lager.....	1
9	1362093	Lager.....	1
10	1362094	Welle	1
11	1362095	Deckel	1
12	1362096	Zahnrad Satz	1
13	1362097	Welle.....	1
14	1362098	Zahnrad	1
15	1362099	Ritzel	1
16	1362100	Anschlagsatz	1
17	1362101	Halter (Mitte).....	1
18	1362102	Schraube	3
19	1362103	Dichtung	2
20	1362104	Feder	1
21	1362106	Dichtung	2
22	1362107	Kohlebürstenhalter	1
23	1362108	Bürstenfeder.....	4
24	1362109	Halter (hinten).....	1
25	1362110	Bolzensatz.....	1
26	1362105	Kreis	2

LICHTMASCHINE (Abbildung 4-18) LPG UND DIESEL



HP081163

**LICHTMASCHINE
LPG UND DIESEL**

BILD	TEILE-NR.	BESCHREIBUNG	ANZAHL
	1450928	Lichtmaschine.....	1
1	1450929	Abdeckung.....	1
2	1450930	Gleichrichter.....	1
3	1450931	Regler	1
4	1361859	Bürste	2
5	1361852	Deckel	1
6	1361862	Mutter	1
7	1361854	Stator komplett	1
8	1361863	Mutter	1
9	1361864	Schraube	1
10	1361861	Riemenscheibe.....	1
11	1361850	Deckel (Vorne).....	1
12	1361860	Schraube	1
13	1361875	Schraube.....	1
14	1361865	Bremsscheibe.....	1
15	1361855	Lager	1