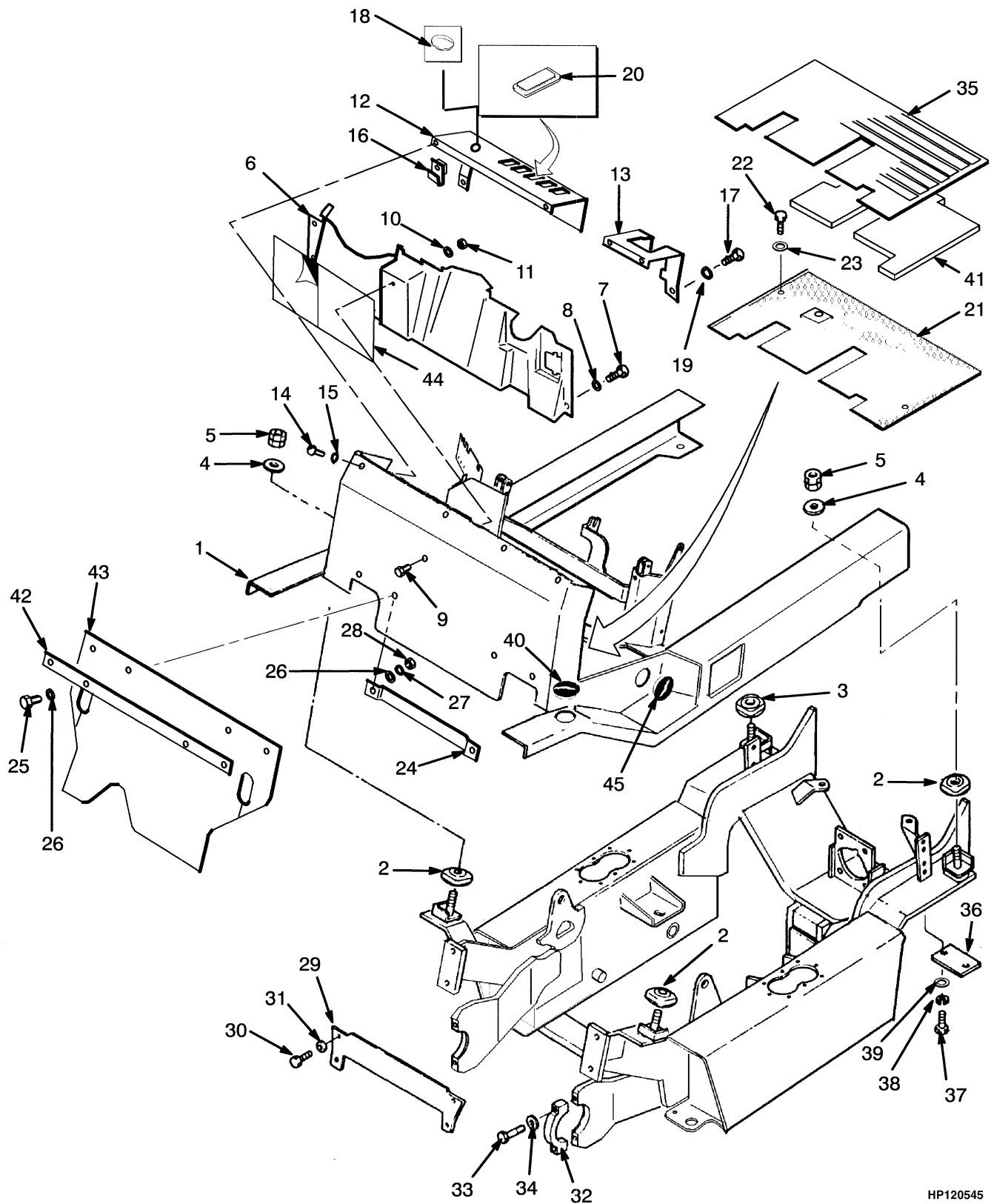


RAHMEN UND BODENBLECH (Abbildung 1-1)



HP120545

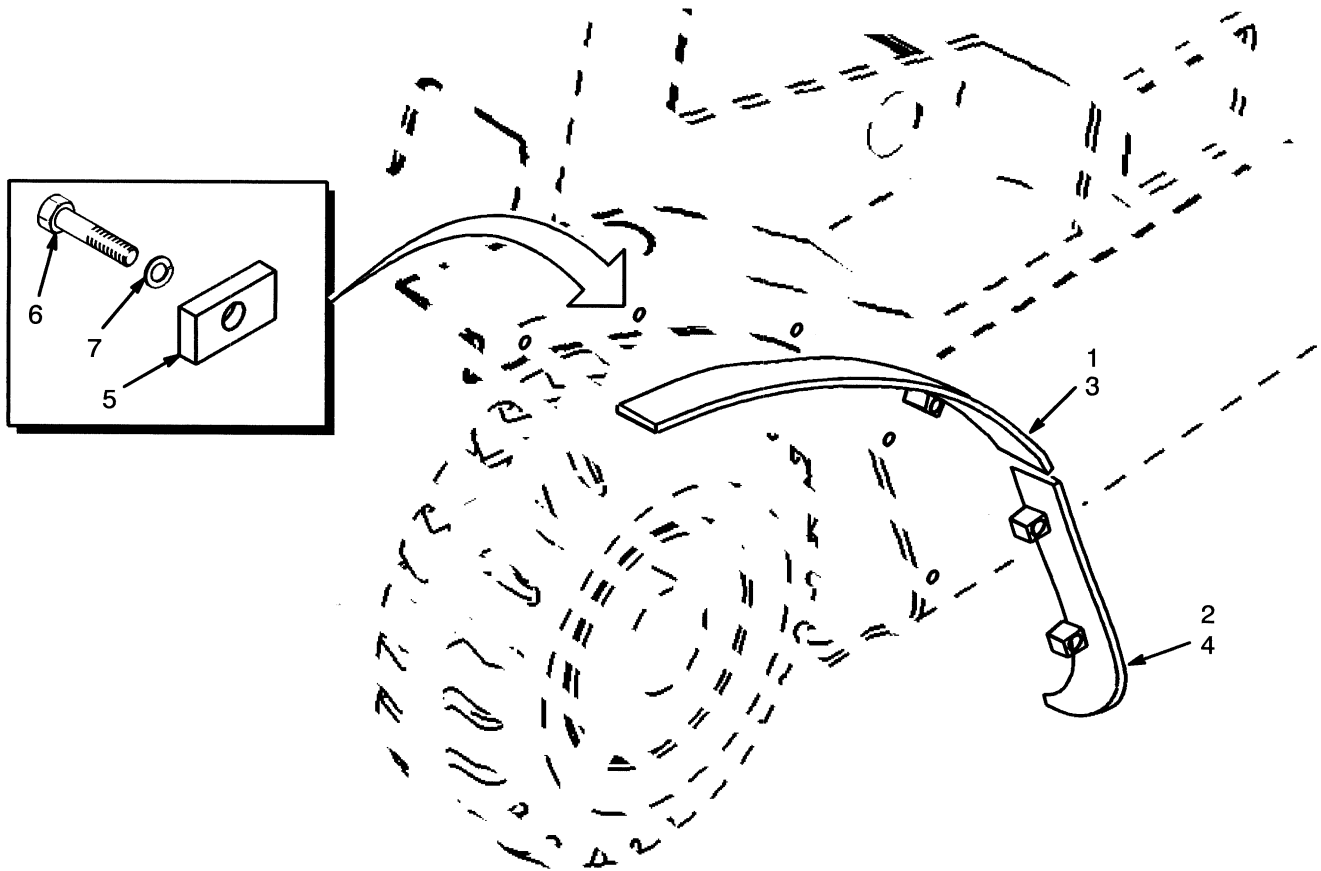
RAHMEN UND BODENBLECH

BILD	TEILE-NR.	BESCHREIBUNG	ANZAHL
1	1477470	Fahrermodul (Flüssiggaskraftstoff)	1
1	2041655	Fahrermodul (Diesel)	1
1	1480634	Rahmen	1
2	2021234	Isolator (Gummi)	3
3	2021235	Isolator (Gummi)	1
4	2021238	Scheibe	4
5	2021237	Mutter	4
6	2021232	Deckel	1
7	316678	Schraube	4
8	320157	Scheibe	4
9	292501	Schraube	1
10	320156	Scheibe	1
11	1359600	Mutter	1
12	1385097	Verkleidung (Rechts)	1
13	2021499	Verkleidung (Links)	1
14	369242	Schraube	4
15	292681	Federring	4
16	1350282	Mutter	4
17	316678	Schraube	2
18	2022544	Deckel (Starthilfeseilzug) (Diesel)	1
19	292681	Federring	2
20	376949	Deckel	AR
21	2023789	Bodenblech	1
22	136681	Schraube	2
23	15175	Scheibe	2
24	2021231	Halter	1
25	316678	Schraube	2
26	320157	Scheibe	4
27	292681	Federring	2
28	239503	Mutter	2
29	2021665	Platte	1
30	2022636	Schraube	4
31	296426	Scheibe	4
32	2021833	Deckel	2
33	292533	Schraube	4
34	2021834	Scheibe	4
35	2022821	Bodenmatte	1
36	2021900	Deckel	2
37	136985	Schraube	4
38	292682	Federring	4
39	320159	Scheibe	4
40	a 2021395	Deckel	2
41	2022822	Barriere	1
41	a 2045369	Pedalgummi	1
42	a 2023813	Platte	1
43	a 2022029	Deckel (Vorne)	1
44	2022798	Aufkleber (Windschutzdeckel)	1
45	a 2022803	Deckel (Neigezylinder Bolzen)	2

FUSSNOTEN:

a Geräuschkämpfung

KOTFLÜGEL (Abbildung 1-2)



HP120546

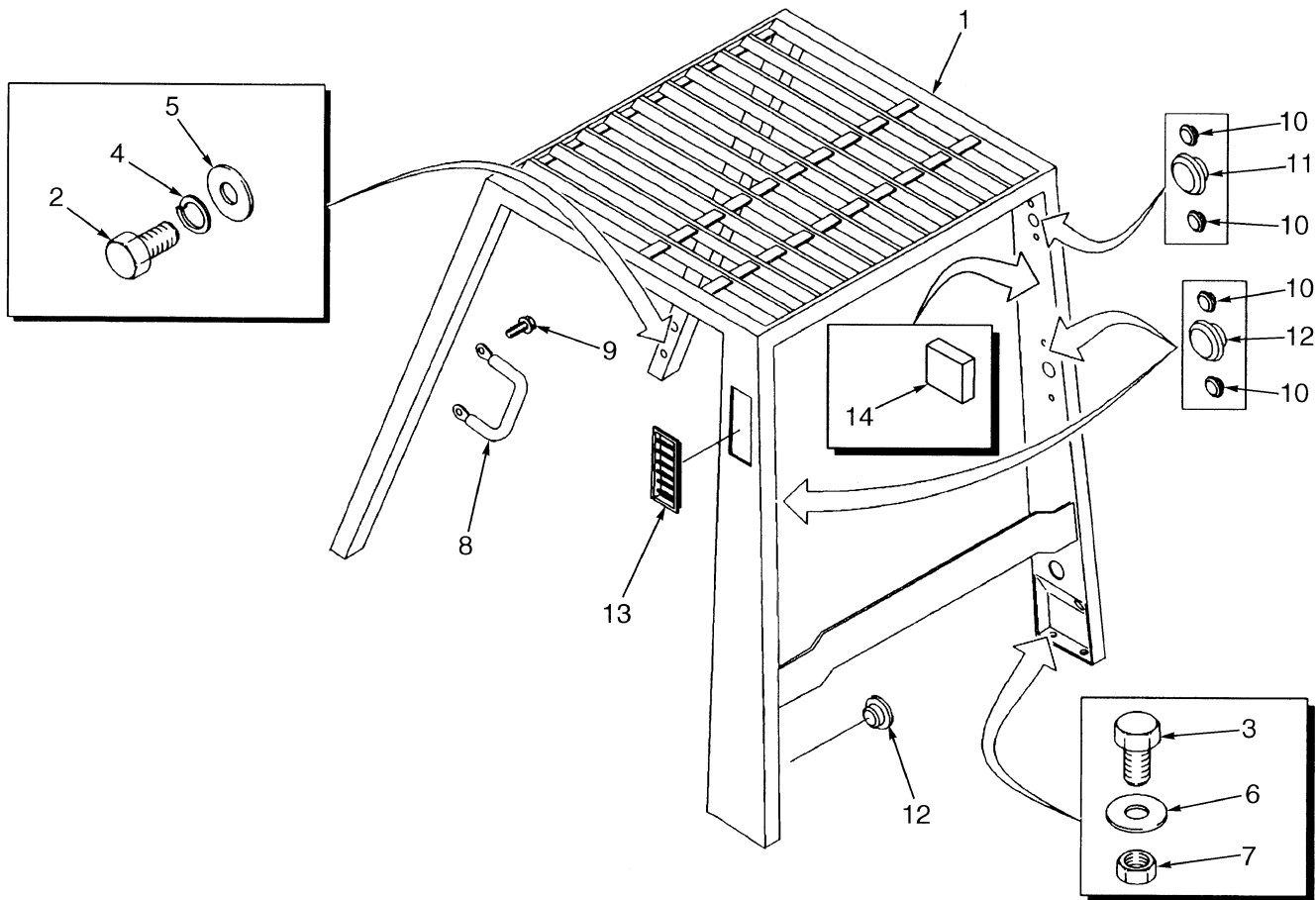
KOTFLÜGEL

BILD	TEILE-NR.	BESCHREIBUNG	ANZAHL
1	a 2021869	Kotflügel (Oben) (Links).....	1
1	a 2021870	Kotflügel (Oben) (Rechts).....	1
2	a 2021871	Kotflügel (Links)	1
2	a 2021872	Kotflügel (Rechts)	1
3	b 2021873	Kotflügel (Links)	1
3	b 2021874	Kotflügel (Rechts)	1
4	b 2021875	Kotflügel (Links)	1
4	b 2021876	Kotflügel (Rechts)	1
5	1347144	Stange	5
6	136985	Schraube	5
7	292682	Federring	5

FUSSNOTEN:

- a Zwischenspur
- b Breitspur

FAHRERSCHUTZDACH (Abbildung 1-3)



HP120547

FAHRERSCHUTZDACH

BILD	TEILE-NR.	BESCHREIBUNG	ANZAHL
1	2021662	Fahrerschutzdach	1
2	132860	Schraube	4
3	292528	Schraube	4
4	292683	Federring	4
5	15177	Scheibe.....	4
6	320161	Scheibe.....	4
7	300937	Gegenmutter.....	4
8	1343647	Griff.....	1
9	329067	Schraube	2
10	1363916	Stopfen	12
11	1363917	Stopfen	4
12	1363918	Stopfen	3
13	1339265	Gitter	2
14	2022732	Pedalgummi (Geräuschkämpfung).....	2

MOTOR DECKEL**SCHLÜSSEL:****A: Nicht gefederter Sitz****B: gefederter Sitz**

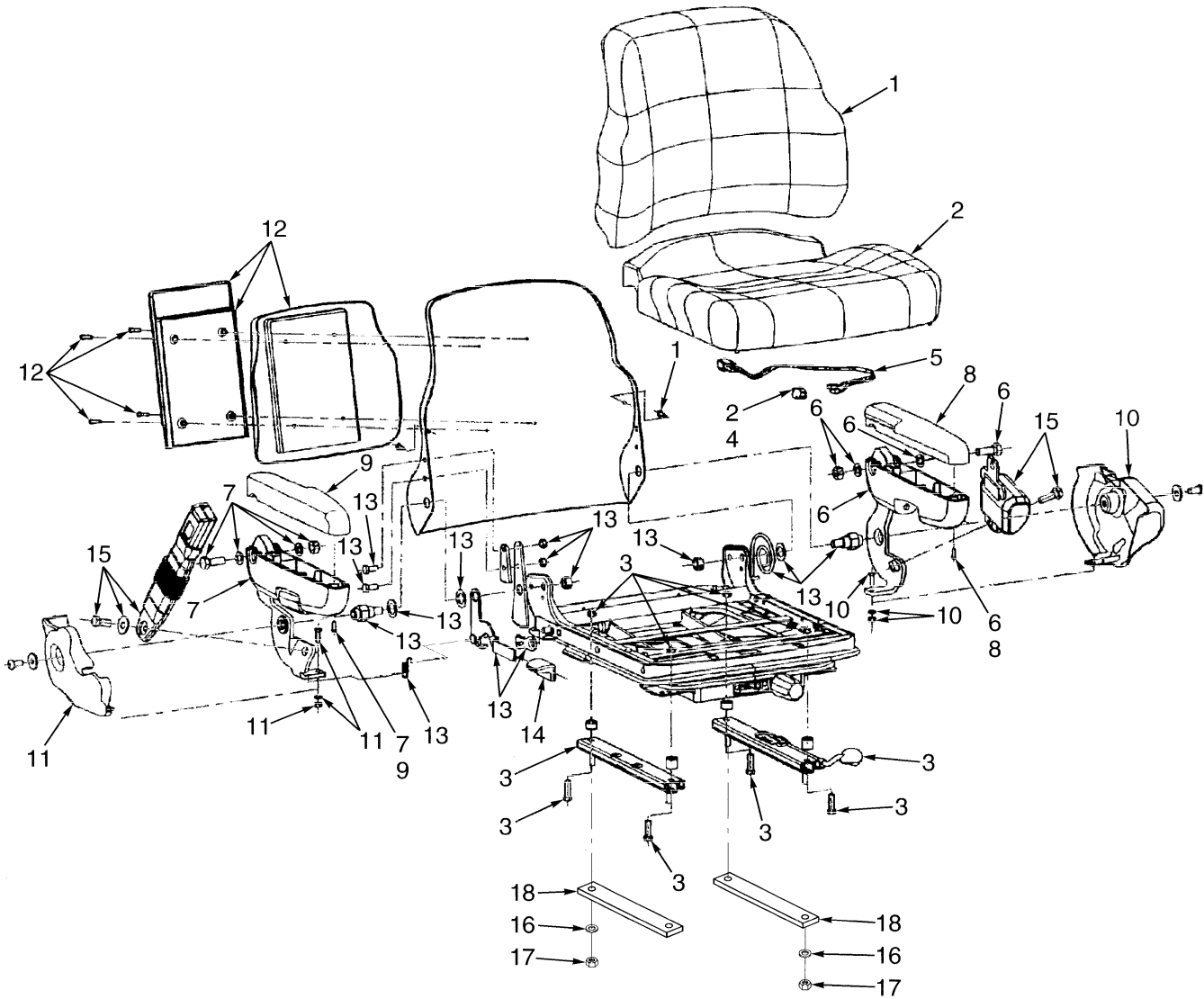
BILD	TEILE-NR.	BESCHREIBUNG	ANZAHL	
			A	B
1	1385128	Deckel.....	1	1
2	2021223	Halter.....	2	2
3	1339786	Schutzmanschette.....	1	1
4	176640	Schraube.....	2	2
5	320157	Scheibe.....	6	6
6	292681	Federring.....	12	12
7	239503	Mutter.....	6	6
8	2026074	Feder.....	1	1
9	1363918	Stopfen.....	1	1
10	15222	Splint.....	1	1
11	2026073	Feder.....	..	1
12	ce 1389607	Sitzwanne.....	1	1
12	bd 1498410	Sitzwanne.....	1	1
13	320156	Scheibe.....	4	4
14	f 136985	Schraube.....	2	2
14	g 287860	Schraube.....	2	2
15	320159	Scheibe.....	6	6
16	292682	Federring.....	2	2
17	199563	Schraube.....	4	4
18	2021207	Stift.....	2	2
19	1362714	Splint.....	4	4
20	2021208	Halter.....	1	1
21	2021213	Polster (Gummi).....	2	2
22	296167	Schraube.....	2	2
23	15177	Scheibe.....	AR	AR
24	2023466	Verkleidung (Rechts).....	1	1
25	2021216	Verkleidung (Links).....	1	1
26	136749	Schraube.....	2	2
27	15175	Scheibe.....	10	10
28	2021218	Deckel (Kühler).....	1	1
29	2021219	Halter.....	1	1
30	136749	Schraube.....	4	4
31	1337148	Riegel.....	1	1
32	a 2021222	Klinke.....	1	1
33	a 1386223	Mutter.....	1	1
34	a 287860	Schraube.....	2	2
35	a 1386224	Deckel.....	1	1
36	a 1385129	Distanzstück.....	1	1
37	329067	Schraube.....	4	4
38	1347045	Verschluss.....	4	4
39	1359587	Durchführgummi.....	1	1

FUSSNOTEN:**a** Geräuschkämpfung**b** ⇒ S/N E001B-02823Z Flüssiggaskraftstoff**c** S/N E001B-02824Z ⇒ Flüssiggaskraftstoff

MOTOR DECKEL

- d** ⇒ S/N E001B-02892Z Diesel
- e** S/N E001B-02893Z ⇒ Diesel
- f** ⇒ S/N E001B-03313Z
- g** S/N E001B-03314Z ⇒

SITZ (Abbildung 1-5) GEFEDERT BLATT 1 VON 2



HP120549

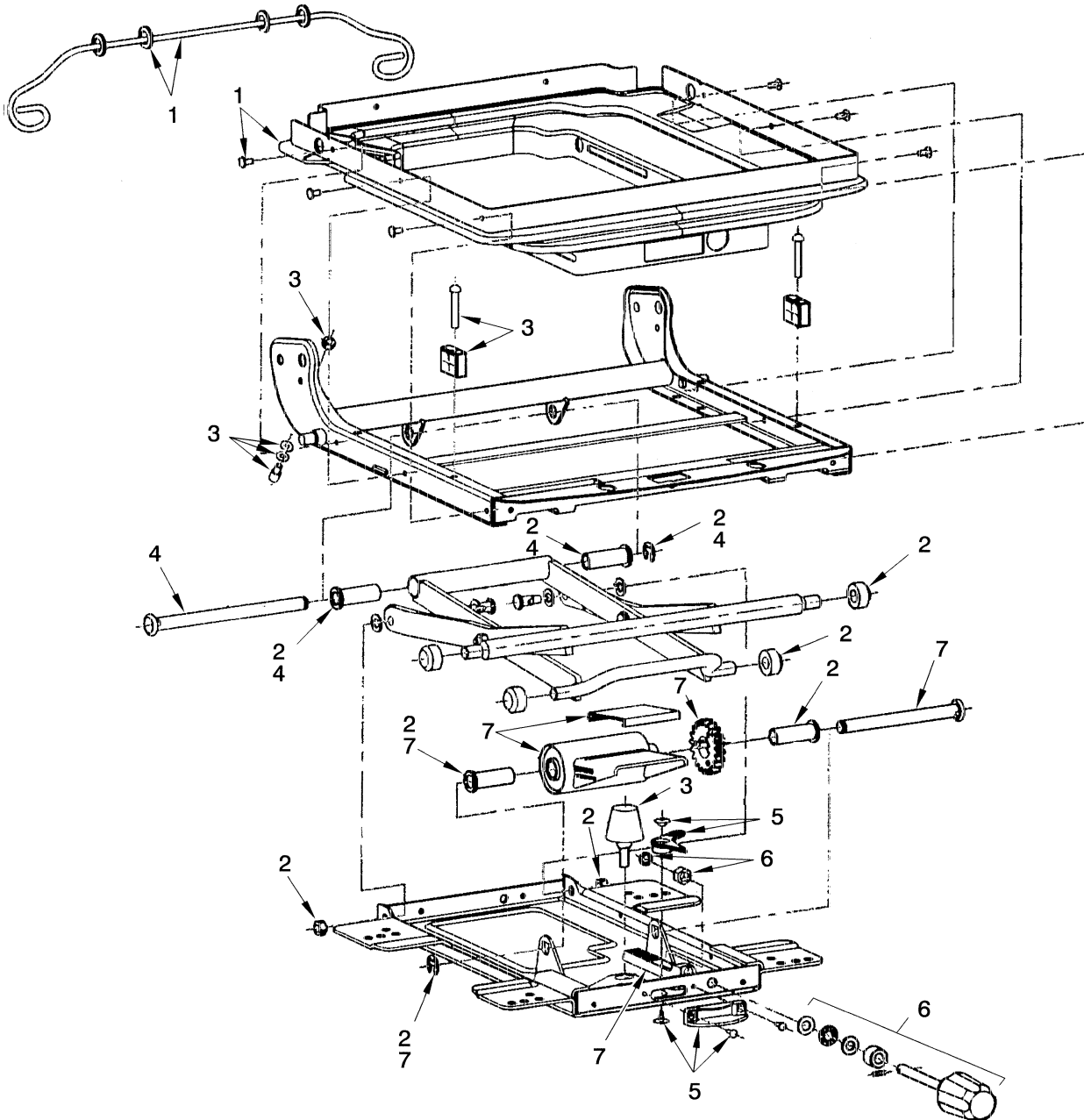
SITZ GEFEDERT BLATT 1 VON 2

BILD	TEILE-NR.	BESCHREIBUNG	ANZAHL
	1466006	Voll gefederter Sitz (Vinyl)	1
	1466007	Voll gefederter Sitz (Gewebe).....	1
1	1467533	Rückenpolster (Vinyl)	1
1	1467535	Rückenpolster (Gewebe).....	1
2	1467536	Sitzkissen (Gewebe)	1
2	1494076	Sitzkissen (Vinyl).....	1
3	1467513	Gleitsatz	1
4	1467514	Schalter	1
5	1467515	Kabelbaum	1
6	1467516	Armlehnen (Links) (Links)	1
7	1467517	Armlehnen (Rechts) (Rechts).....	1
8	1467518	Deckel (Links).....	1
9	1467519	Deckel (Rechts).....	1
10	1467520	Deckel (Links).....	1
11	1467521	Deckel (Rechts).....	1
12	1467522	Haltesatz	1
13	1467530	Rückenverstellungssatz.....	1
14	1467531	Rückenverstellungssatz knopf.....	1
15	1467532	Sitzgurtsatz	1
16	15175	Scheibe	4
17	145639	Mutter	4
18	b 2028186	Distanzstück	2
18	a 2039216	Distanzstück	1

FUSSNOTEN:

- a** H1.50-1.75XM (Flüssiggas)
b H1.50-2.00XM und Diesel H2.00XMS

SITZ (Abbildung 1-6) GEFEDERT BLATT 2 VON 2

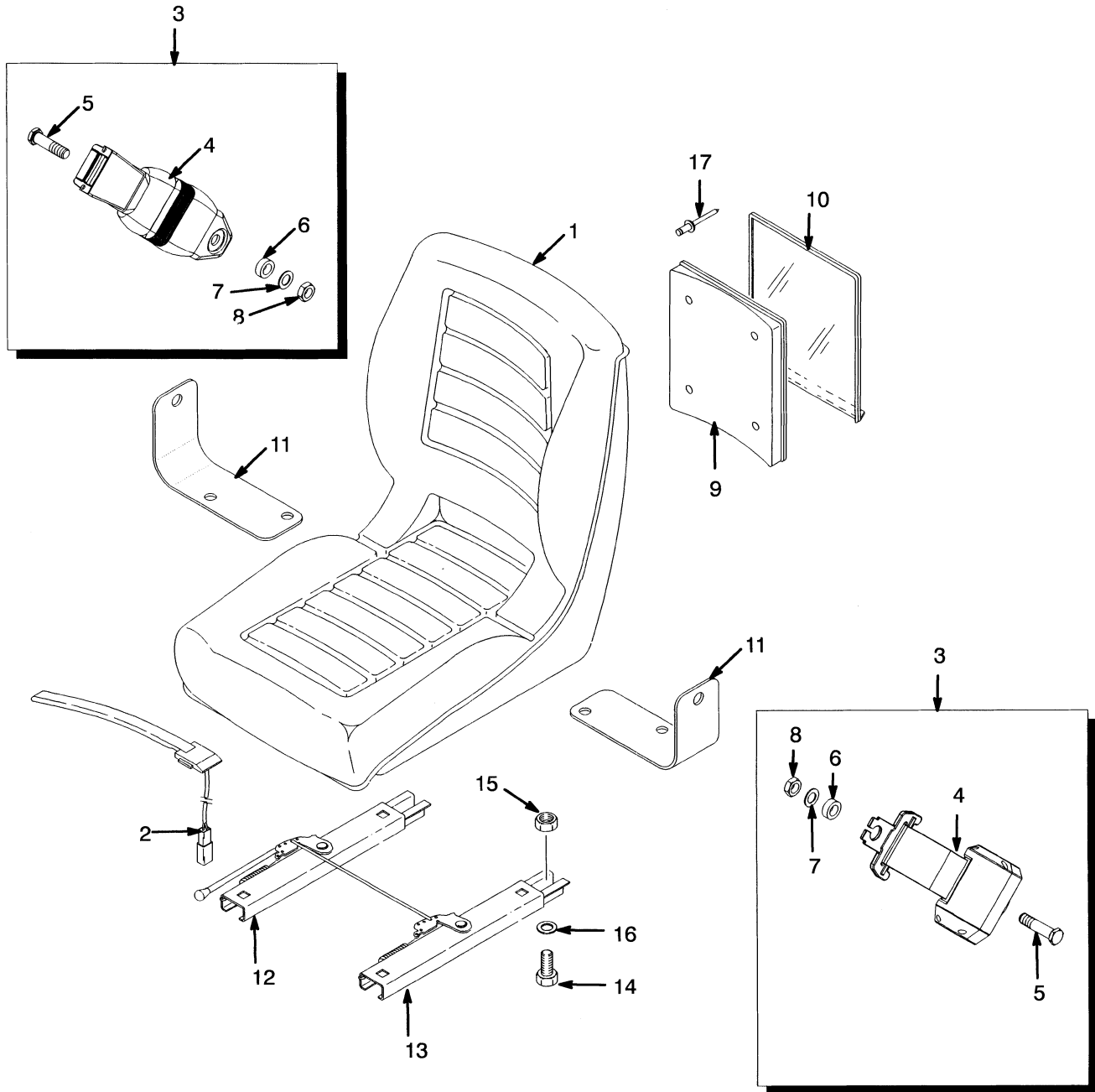


HP120550

**SITZ
GEFEDERT
BLATT 2 VON 2**

BILD	TEILE-NR.	BESCHREIBUNG	ANZAHL
1	1467523	Schutzmanschettensatz	1
2	1467524	Rollen- und Lagersatz	1
3	1467525	Pare-chocs et arrêt	1
4	1467526	Satz für Welle und Lager	1
5	1467527	Gewicht-Einsteller-IndikatorInstallationssatz	1
6	1467528	Knopfsatz.....	1
7	1467529	Dämpfungsfedersatz.....	1

SITZ (Abbildung 1-7) NICHT GEDÄMPFT

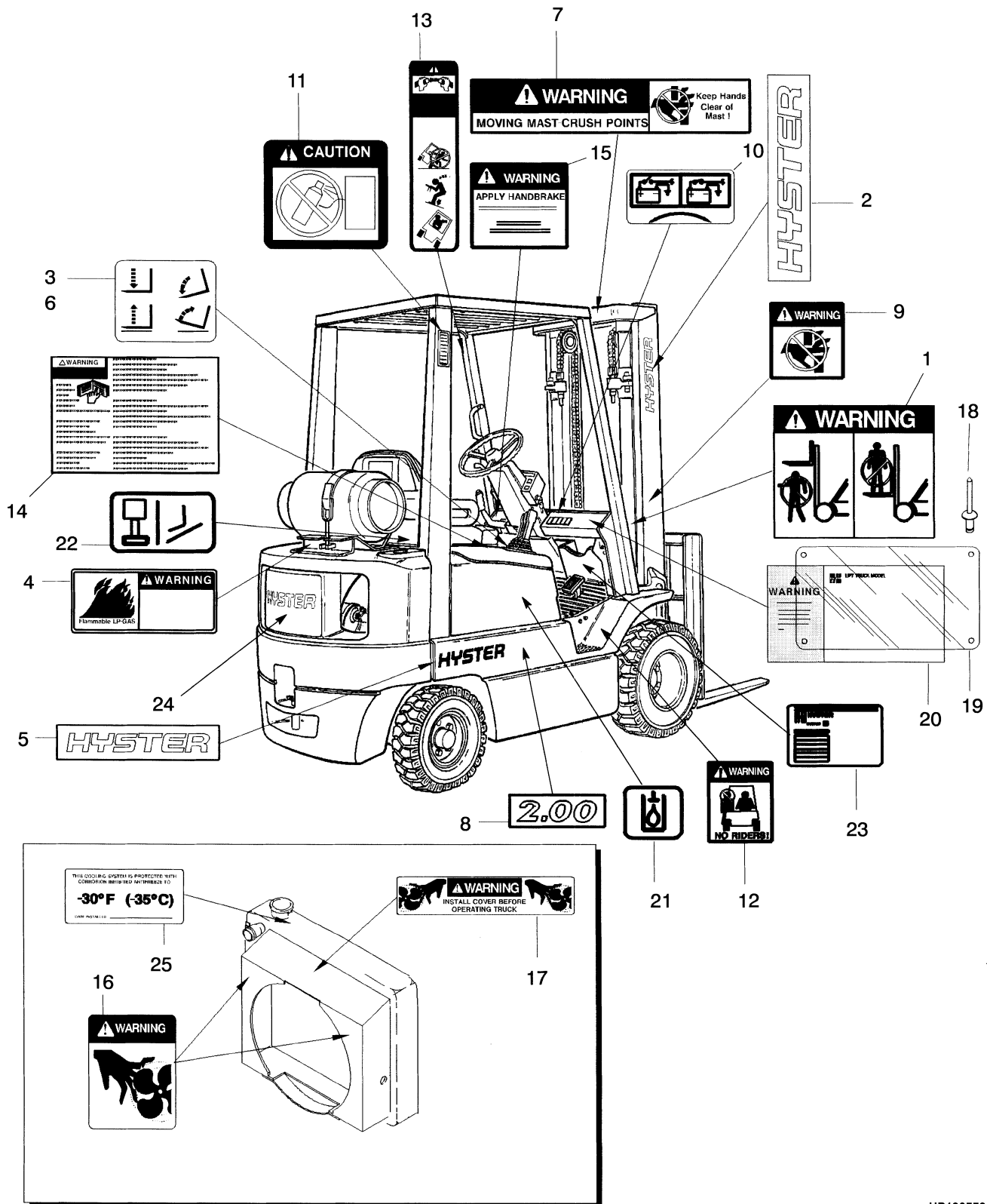


HP120551

**SITZ
NICHT GEDÄMPFT**

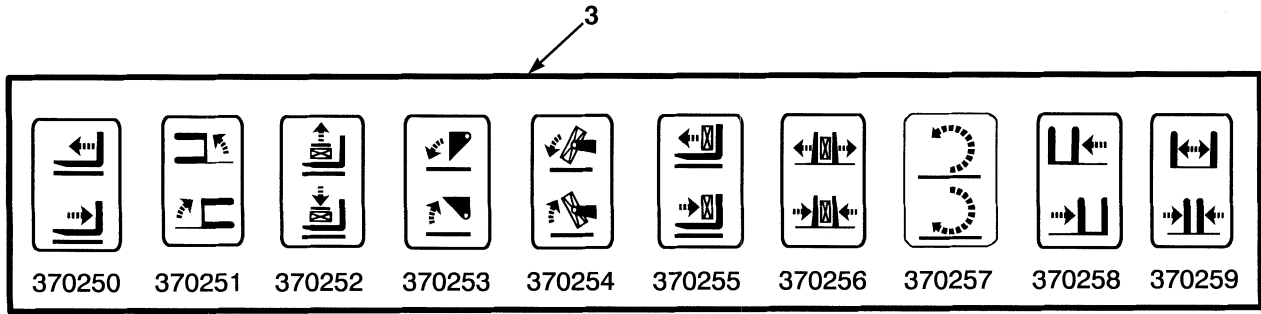
BILD	TEILE-NR.	BESCHREIBUNG	ANZAHL
	1460231	Nicht gefederter Sitz	1
1	364911	Sitz	1
3	1461081	Sitzgurtsatz.....	1
4	Sitzgurt.....	1
5	Schraube	2
6	Scheibe	2
7	Scheibe	2
8	Mutter	2
9	335955	Informationsfach.....	1
10	335991	Deckel (Informationsfach).....	1
11	1470175	Halter.....	1
12	1470176	Sitzschiene.....	1
13	1470177	Sitzschiene.....	1
14	18498	Schraube	4
15	145639	Mutter	4
16	15175	Scheibe	4
17	Niete.....	4

AUFKLEBER (Abbildung 1-8)



HP120552

AUFKLEBER



HP120553

BILD	TEILE-NR.	BESCHREIBUNG	ANZAHL
1	1339830	Aufkleber (Mastwarnung).....	2
2	1339672	Aufkleber (Hyster).....	2
3	370250	Aufkleber (Zusatzfunktion - Reichweite).....	AR
3	370251	Aufkleber (Zusatzfunktion - Schwenken).....	AR
3	370252	Aufkleber (Zusatzfunktion - Stabilisator).....	AR
3	370253	Aufkleber (Zusatzfunktion - kippen/schaufeln).....	AR
3	370254	Aufkleber (Zusatzfunktion - Wenden).....	AR
3	370255	Aufkleber (Zusatzfunktion - schieben/ziehen).....	AR
3	370256	Aufkleber (Zusatzfunktion - Klammer).....	AR
3	370257	Aufkleber (Zusatzfunktion - drehen).....	AR
3	370258	Aufkleber (Zusatzfunktion - Seitenschub).....	AR
3	370259	Aufkleber (Zusatzfunktion - Gabelspreizer).....	AR
4	1354172	Aufkleber (Brennbares Flüssiggas).....	1
5	2020517	Aufkleber (Hyster).....	2
6	1356137	Aufkleber (Heben und Neigen).....	1
7	1343276	Aufkleber (Mastwarnung).....	1
8	2020510	Aufkleber (H1.50XM).....	2
8	2020511	Aufkleber (H1.75XM).....	2
8	2020512	Aufkleber (H2.00XMS).....	2
9	1339832	Aufkleber (Quetsch Stelle).....	2
10	1352190	Aufkleber (Batterie Trennschalter).....	1
11	2034460	Aufkleber (Äther-Warnung) (Diesel).....	1
12	1339828	Aufkleber (keine Mitfahrer).....	2
13	1359588	Aufkleber (Fahrerhaltesystem).....	2
14	1366725	Aufkleber (Fahrer-Warnhinweis).....	1
15	2310911	Aufkleber (Parkbremse-Warnung).....	1
16	1300094	Aufkleber (Lüfter-Warnung).....	2
17	1345926	Aufkleber (Lüfter-Warnung).....	1
18	170658	Niete.....	4
19	389688	Deckel.....	1
20	a	Typenschild.....	1
21	1385099	Aufkleber (Hydrauliköleinfüllstelle).....	1
22	1385100	Aufkleber (Motorhaubenschluß).....	1
23	320037	Aufkleber (Patentplatte).....	1
24	1450409	Aufkleber (Hyster) (Kontergewicht).....	1

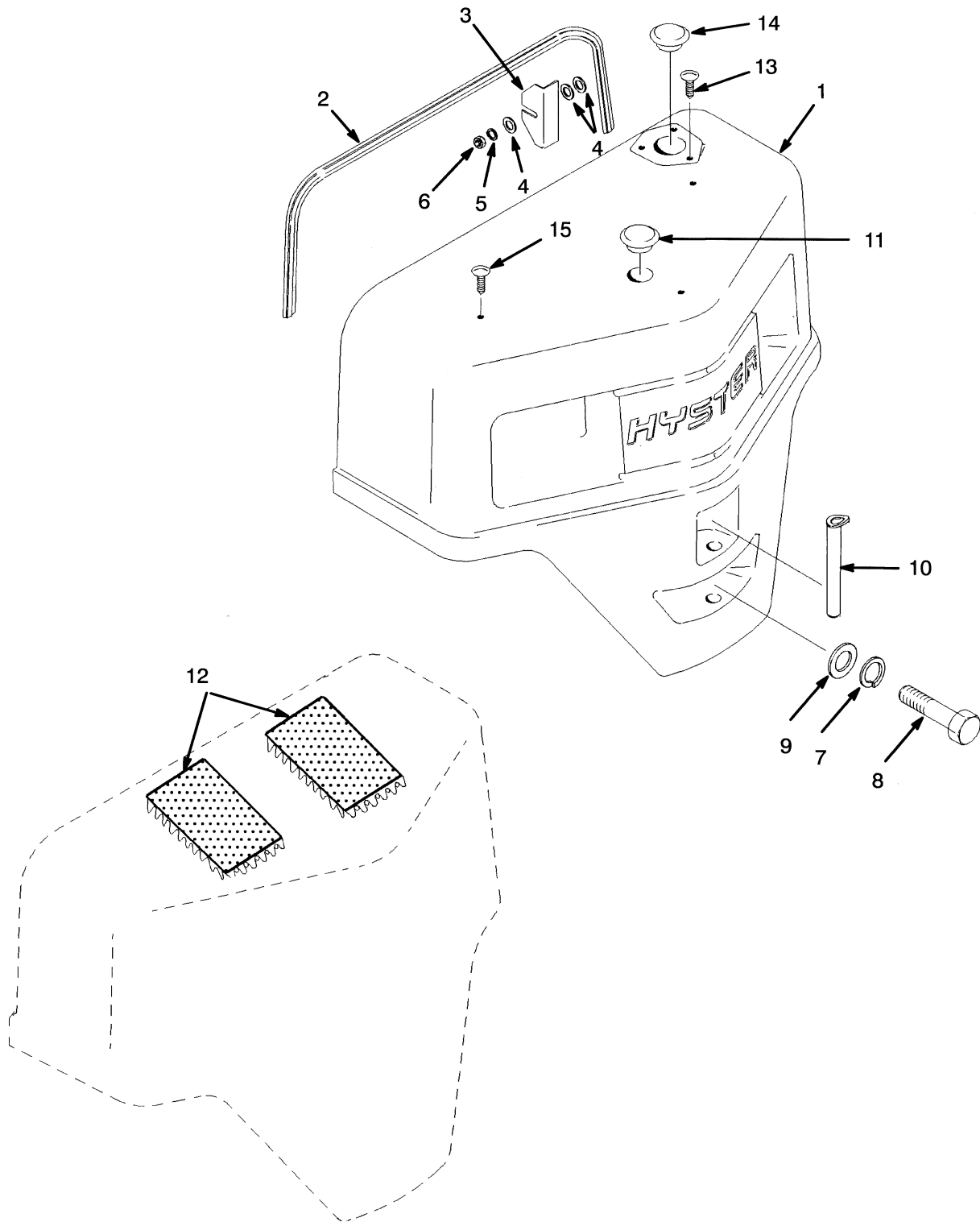
AUFKLEBER

BILD	TEILE-NR.	BESCHREIBUNG	ANZAHL
25	1354165	Aufkleber (Frostschutz).....	1
26	bc 1503878	Aufkleber (Geräuschpegel).....	1

FUSSNOTEN:

- a** Sprechen Sie mit Ihrem Hyster Händler.
- b** Nicht abgebildet
- c** S/N E001B-02581Z ⇒

KONTERGEWICHT (Abbildung 1-9)



HP120554

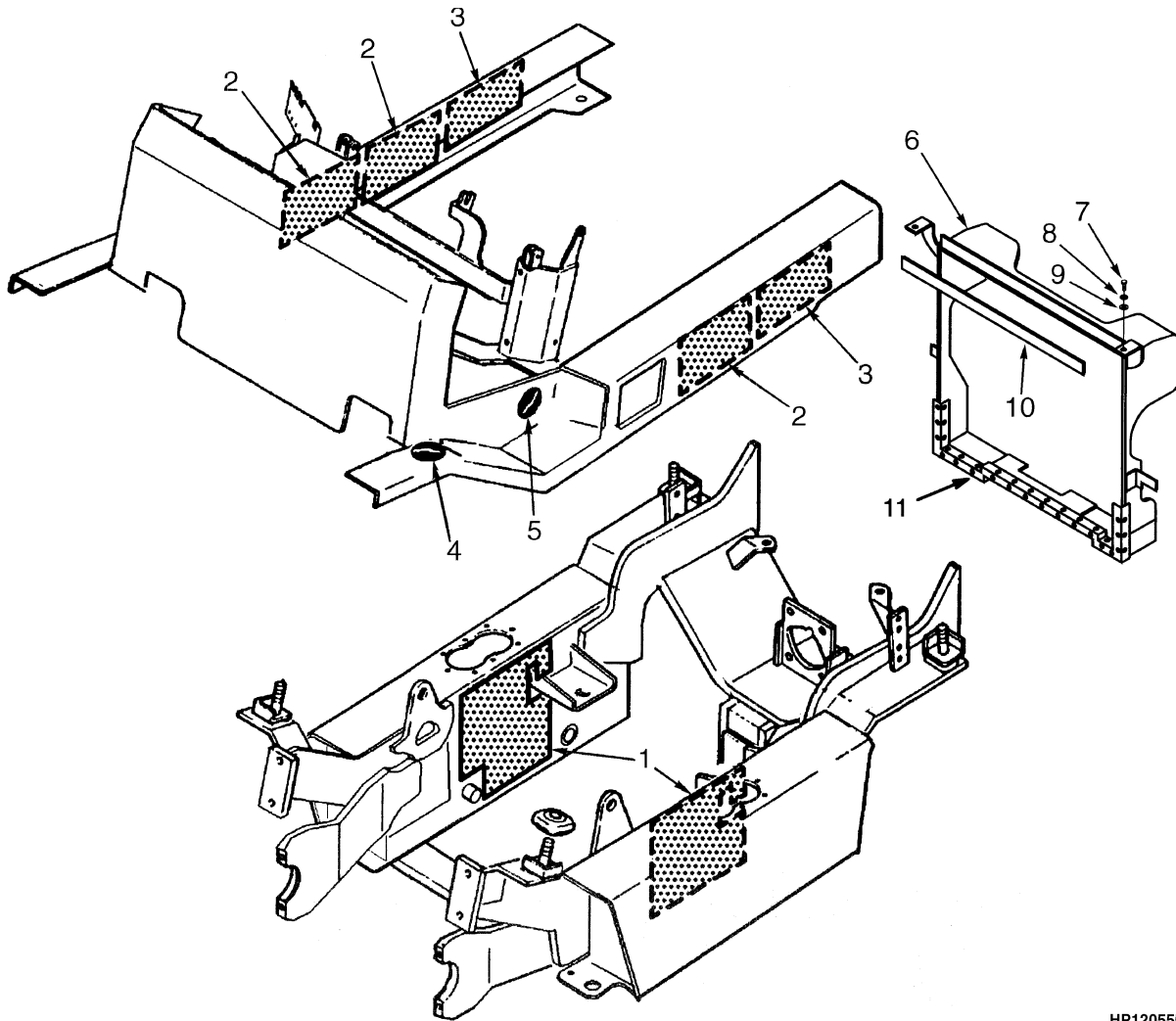
KONTERGEWICHT

BILD	TEILE-NR.	BESCHREIBUNG	ANZAHL
1	2023469	Kontergewicht (H150XM).....	1
1	2023470	Kontergewicht (H1.75XM).....	1
1	2023472	Kontergewicht (H2.00XMS)	1
2	2023356	Dichtung	1
3	2021563	Ausgleichscheibe.....	AR
4	320158	Scheibe.....	12
5	292681	Federring	4
6	239503	Mutter	4
7	292689	Federring	2
8	292609	Schraube	2
9	2021562	Scheibe.....	2
10	2022849	Stift	1
11	1350231	Stopfen	1
12	2022042	Pedalgummi	2
13	b 1347045	Verschluss	3
14	a 2021395	Deckel.....	1
15	a 1347045	Verschluss	3

FUSSNOTEN:

- a** Diesel
b Ohne hochgeführten Auspuff

GERÄUSCHDÄMPFUNG (Abbildung 1-10) RAHMEN

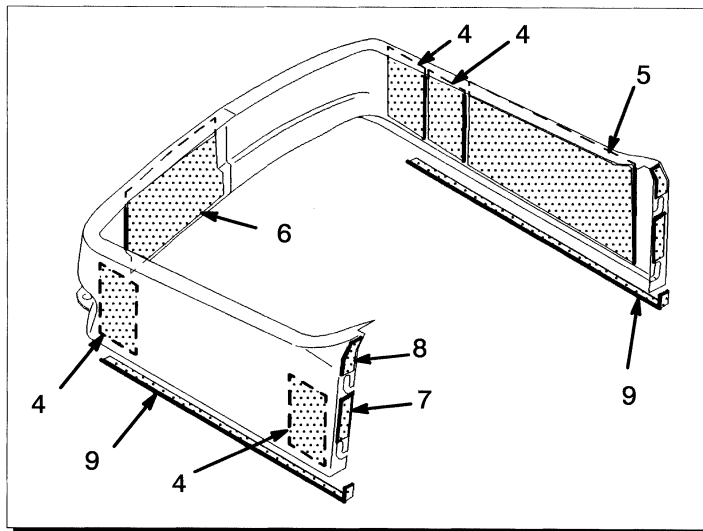
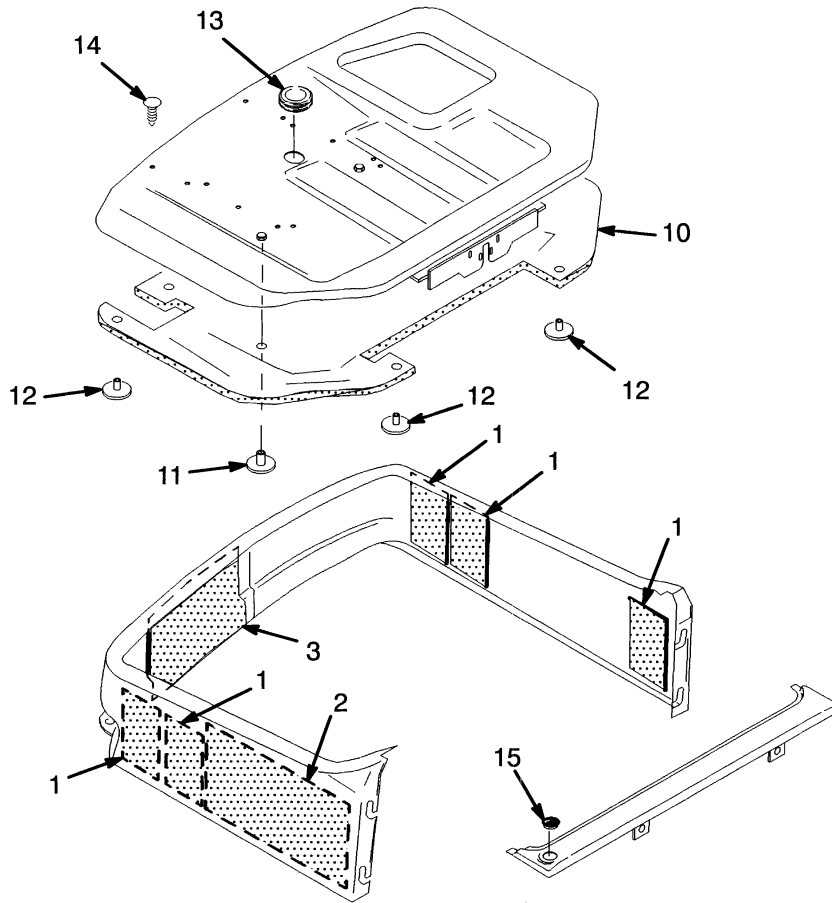


HP120555

**GERÄUSCHDÄMPFUNG
RAHMEN**

BILD	TEILE-NR.	BESCHREIBUNG	ANZAHL
1	1369406	Pedal gummi	1
2	2022036	Pedal gummi	3
3	2022037	Pedal gummi	2
4	2021395	Deckel	2
5	2022803	Deckel	2
6	1495922	Leitkanal (Diesel)	2
6	1495924	Leitkanal (Flüssiggaskraftstoff)	2
7	136681	Schraube	2
8	292681	Federring	2
9	320157	Scheibe	2
10	1495962	Dämmmaterial	2
11	2022032	Pedal gummi	2

GERÄUSCHDÄMPFUNG (Abbildung 1-11) MOTOR DECKEL

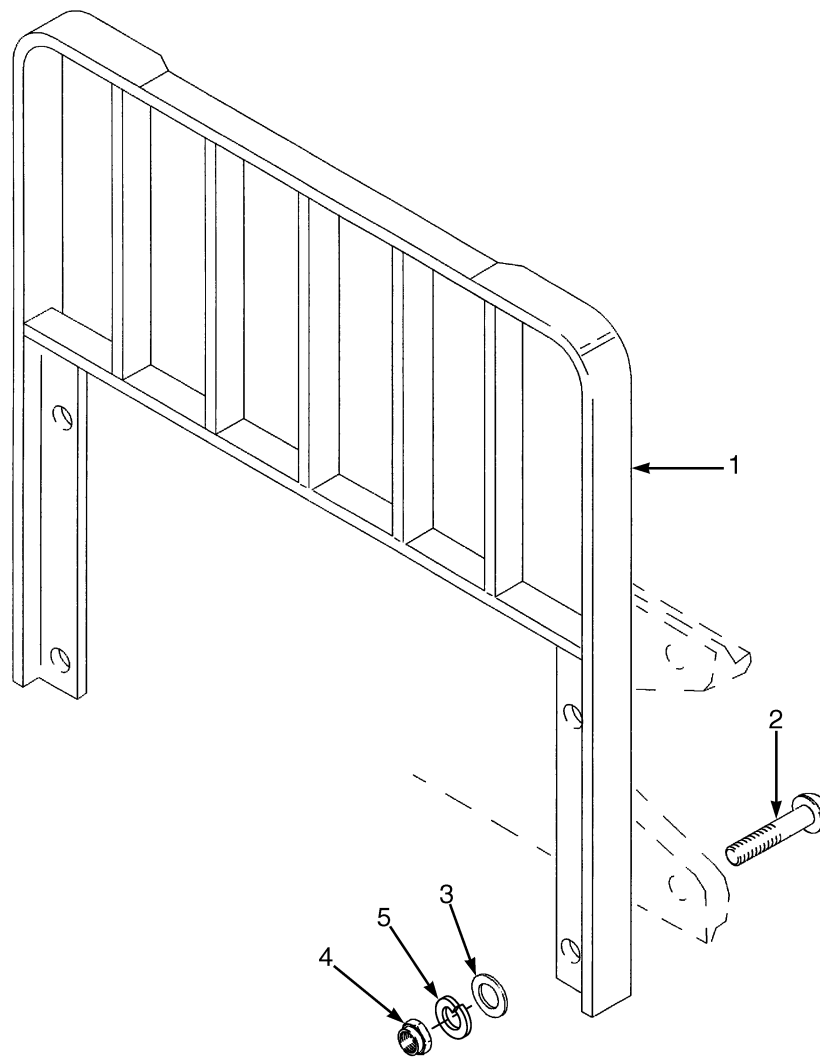


HP120556

**GERÄUSCHDÄMPFUNG
MOTOR DECKEL****SCHLÜSSEL:****A: Flüssiggaskraftstoff****B: Diesel**

BILD	TEILE-NR.	BESCHREIBUNG	ANZAHL	
			A	B
1	2022040	Pedalgummi	5	..
2	2022041	Pedalgummi	1	..
3	2022046	Pedalgummi	1	..
4	2022040	Pedalgummi	4
5	2022041	Pedalgummi	1
6	2022046	Pedalgummi	1
7	2022033	Pedalgummi	2
8	2022034	Pedalgummi	2
9	2022032	Pedalgummi	2
10	2022044	Pedalgummi	1	1
11	1361087	Knopf	4	4
12	280644	Knopf	4	4
13	1359587	Durchführgummi	1	1
14	1347045	Verschluss	4	4
15	1335932	Stopfen	1	1

LASTSCHUTZGITTER (Abbildung 1-12)

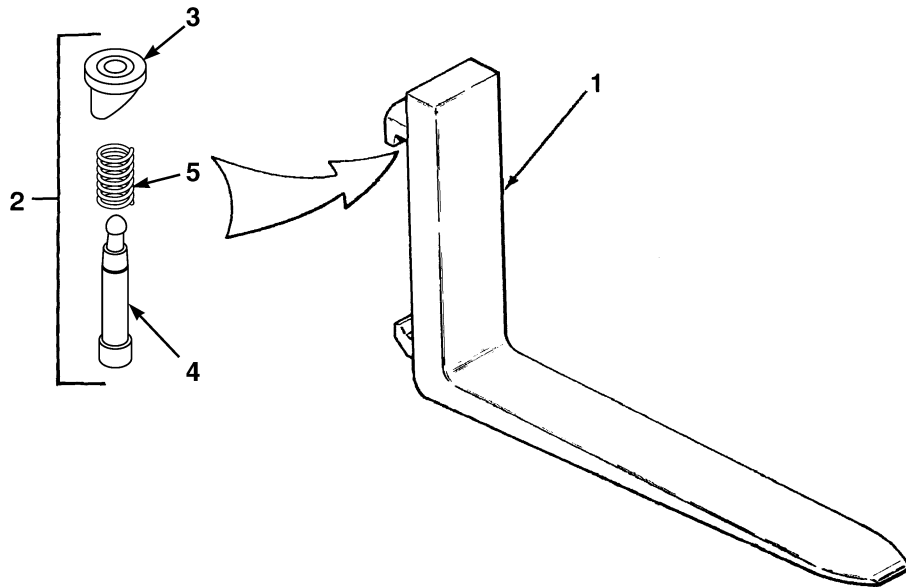


BP290015

LASTSCHUTZGITTER

BILD	TEILE-NR.	BESCHREIBUNG	ANZAHL
1	1349446	Lastschutzgitter (977 mm)	1
2	2034347	Schraube	4
3	221771	Scheibe.....	4
3	296423	Scheibe (Optional).....	4
4	292656	Mutter	4
5	292683	Federring	4

GABELN (Abbildung 1-13) STANDARD

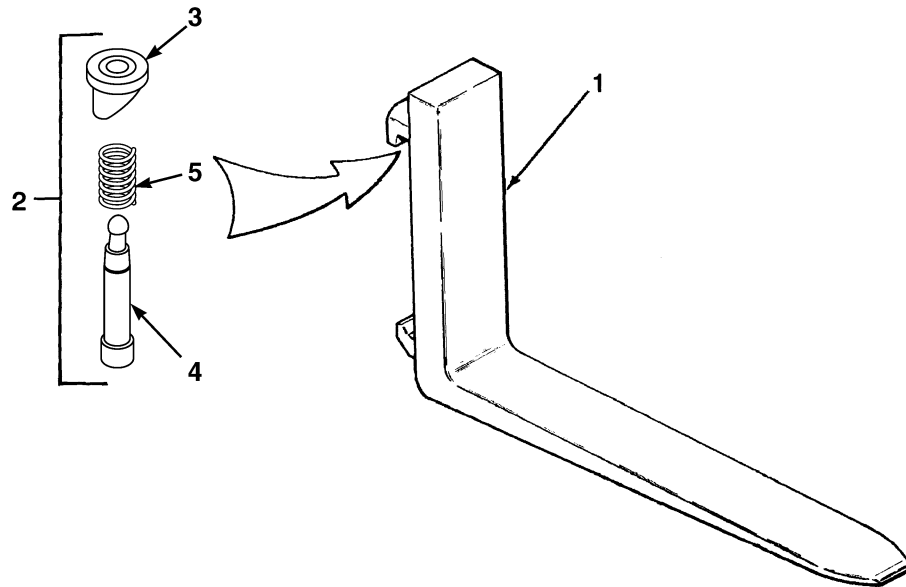


HP171347

BILD	TEILE-NR.	BESCHREIBUNG	ANZAHL
1	1327021	Gabel (991 mm).....	2
1	1327022	Gabel (1092 mm).....	2
1	1327023	Gabel (1194 mm).....	2
2	1523735	Verriegelungssatz.....	2
3	1523732	Knopf.....	1
4	1523733	Stift.....	1
5	1500782	Feder.....	1

GABELN (Abbildung 1-14)

POLIERT MIT VOLLER VERJÜNGUNG UNTEN



HP171347

BILD	TEILE-NR.	BESCHREIBUNG	ANZAHL
1	1333043	Gabel (991 mm).....	2
1	1333044	Gabel (1092 mm).....	2
1	1333045	Gabel (1194 mm).....	2
2	1523735	Verriegelungssatz.....	2
3	1523732	Knopf.....	1
4	1523733	Stift.....	1
5	1500782	Feder.....	1