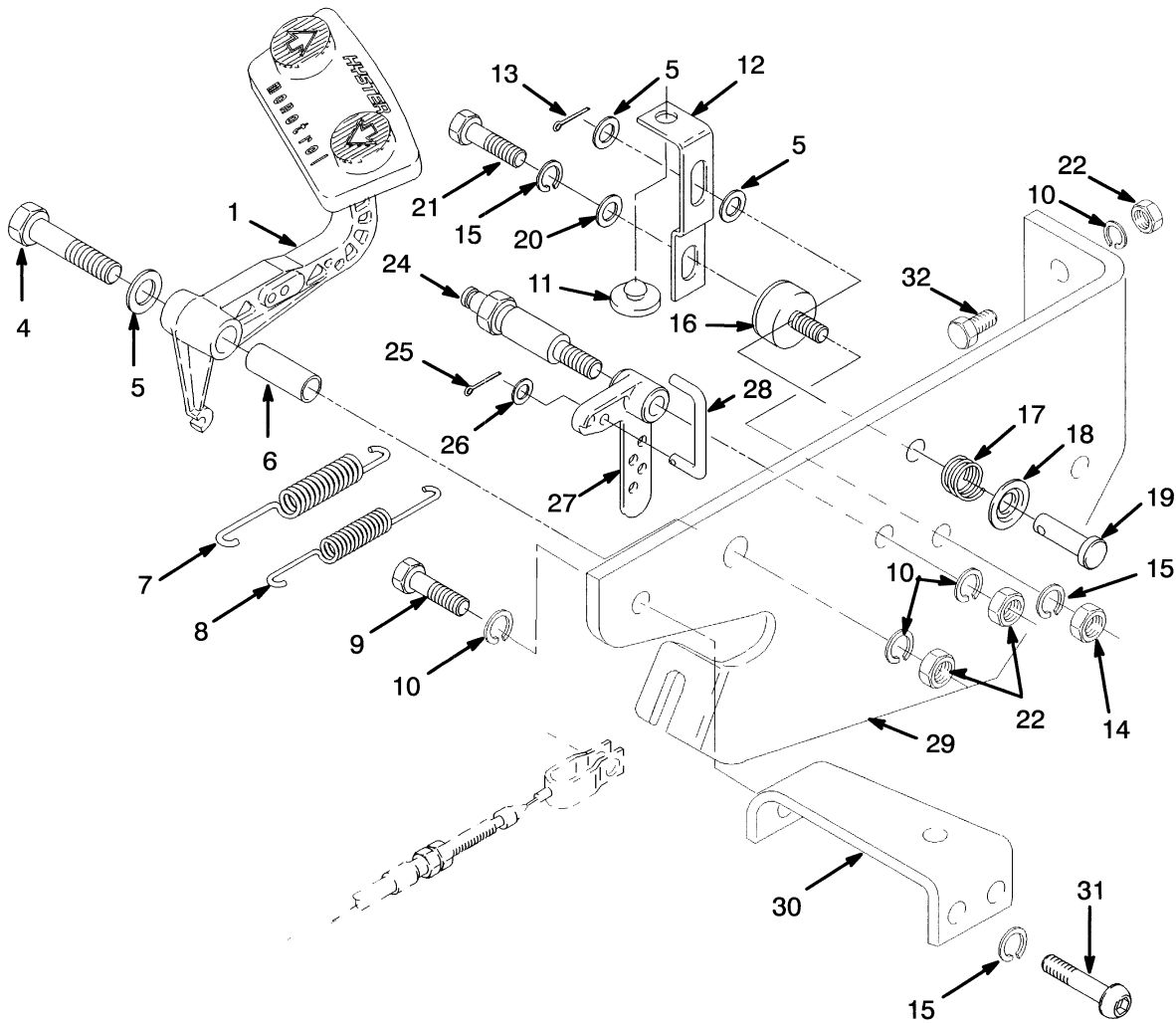
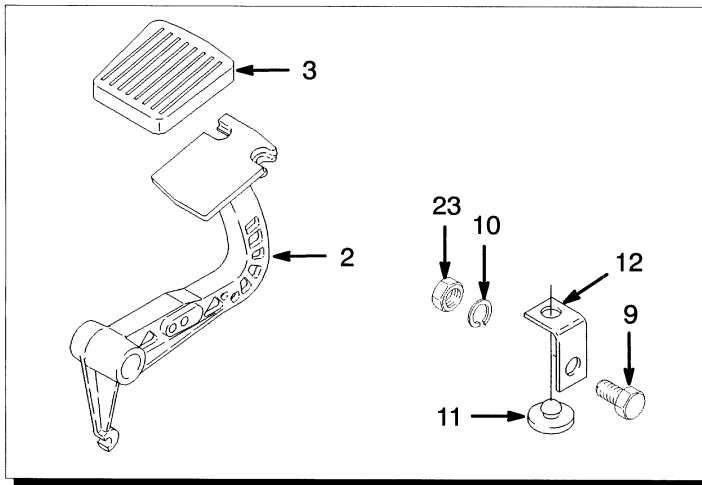


## DROSSELKLAPPENBAUGRUPPE (Abbildung 3-1)



HP130873

**DROSSELKLAPPENBAUGRUPPE****SCHLÜSSEL:****A: Monotrol Pedal****B: Vorwärts-/Rückwärts Hebel**

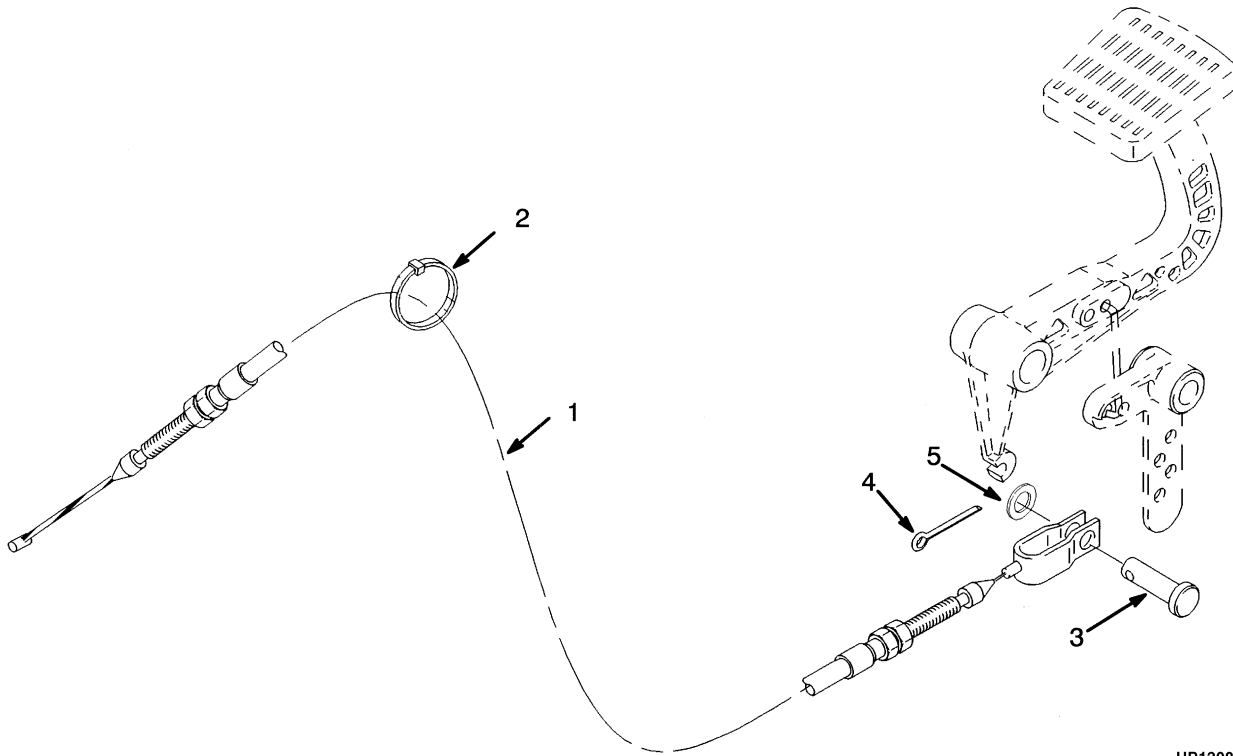
BILD	TEILE-NR.	BESCHREIBUNG	ANZAHL	
			A	B
1	353398	Pedalbaugruppe (☞ Abbildung 3-2) .....	1	..
2	352499	Pedal.....	..	1
3	352885	Pedalgummi.....	..	1
4	292521	Schraube .....	..	1
4	292523	Schraube .....	1	..
5	320160	Scheibe.....	2	2
6	325708	Verbindungsstück .....	..	1
6	353141	Verbindungsstück .....	1	..
7	353143	Feder .....	1	1
8	353142	Feder .....	1	1
9	136985	Schraube .....	1	2
10	292682	Federring .....	4	4
11	353195	Anschlag.....	1	1
12	352950	Halter.....	1	..
12	353159	Halter.....	..	1
13	15212	Splint.....	1	..
14	239503	Mutter .....	1	..
15	292681	Federring .....	2	..
16	353453	Halterung.....	1	..
17	353172	Feder .....	1	..
18	353230	Deckel.....	1	..
19	142	Stift .....	1	..
20	320158	Scheibe.....	1	..
21	287851	Schraube .....	1	..
22	136692	Mutter .....	2	2
23	296128	Mutter .....	..	1
24	352485	Welle.....	1	1
25	15200	Splint.....	1	1
26	320156	Scheibe.....	1	1
27	353164	Hebel .....	1	1
28	353129	Stange .....	1	1
29	2027326	Halter.....	1	1
30	2021426	Halter.....	1	1
31	296166	Schraube .....	2	2
32	292514	Schraube .....	2	2



**MONOTROL PEDAL**

BILD	TEILE-NR.	BESCHREIBUNG	ANZAHL
	353398	Pedalbaugruppe .....	1
1	353397	Pedal .....	1
2	135685	Verbindungsstück .....	2
3	353175	Pedalgummi .....	1
3	.....	Pedalgummi .....	1
4	.....	Platte .....	1
4	152990	Haftmittel .....	AR
5	186493	Schraube .....	1
6	15152	Federring .....	1
7	359207	Platte .....	2
8	57568	O-Ring .....	8
9	352969	Schraube .....	6
10	353448	Scheibe .....	4
11	353154	Stift .....	1
12	220932	Schraube .....	2
12	360387	Dichtmittel .....	AR
13	353165	Halterung .....	1
14	353441	Magnet-/Mutterbaugruppe .....	2
14	353422	Magnet .....	1
15	353432	Mutter .....	1
16	220434	Schraube .....	2
17	53162	Federring .....	2
18	16865	Mutter .....	2
19	114312	Kabelband .....	3
20	1352090	Schalterbaugruppe .....	1
20	353128	Schalter .....	2
21	.....	Draht .....	1
22	.....	Draht .....	1
23	.....	Kabelbaum .....	1
24	353168	Feder .....	1

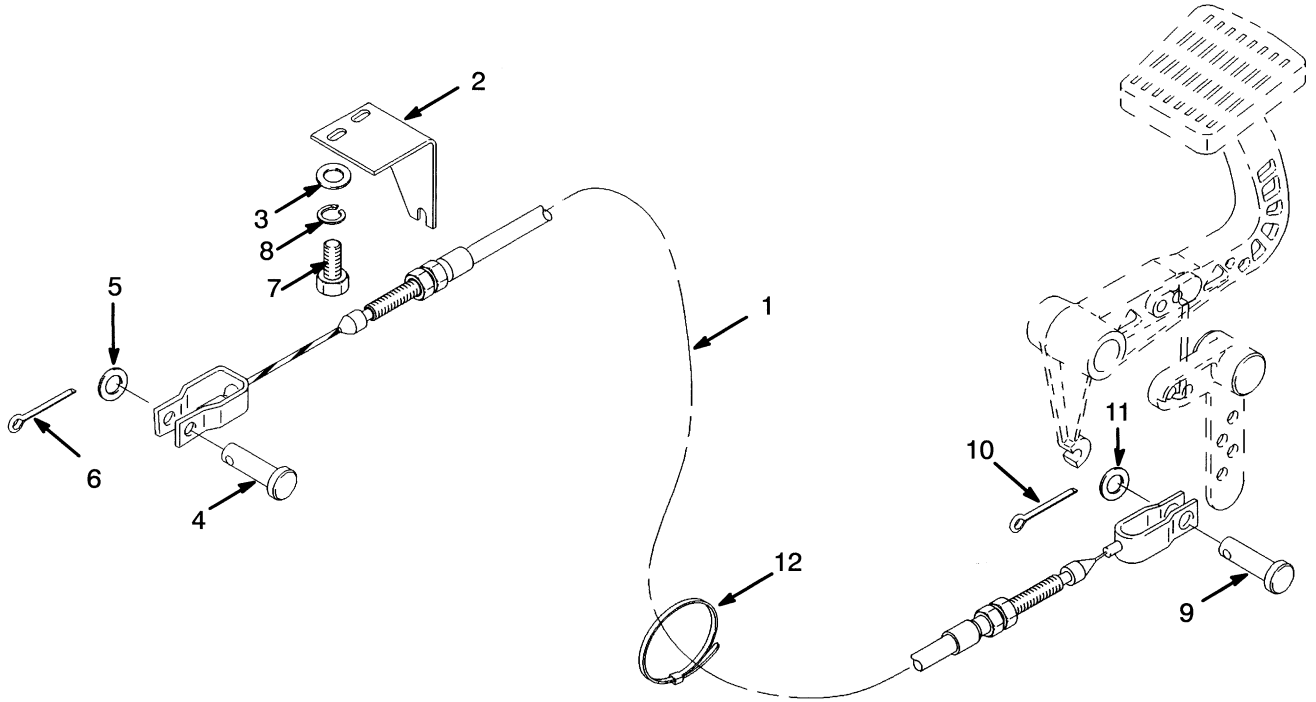
## DROSSELGESTÄNGE (Abbildung 3-3) FLÜSSIGGASKRAFTSTOFF



HP130875

BILD	TEILE-NR.	BESCHREIBUNG	ANZAHL
1	1475408	Kabel .....	1
2	137852	Kabelband .....	1
3	162836	Gabelkopfstift.....	1
4	15212	Splint.....	1
5	320155	Scheibe.....	1

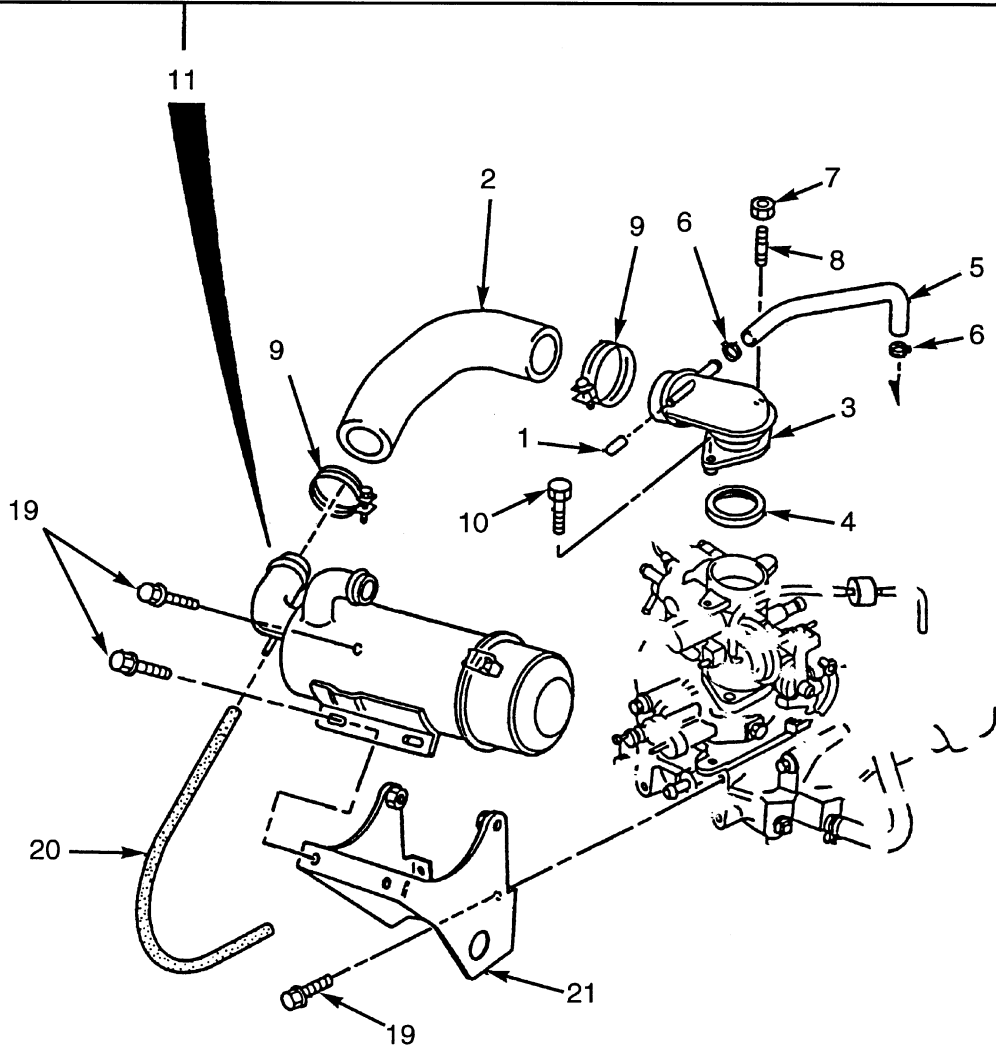
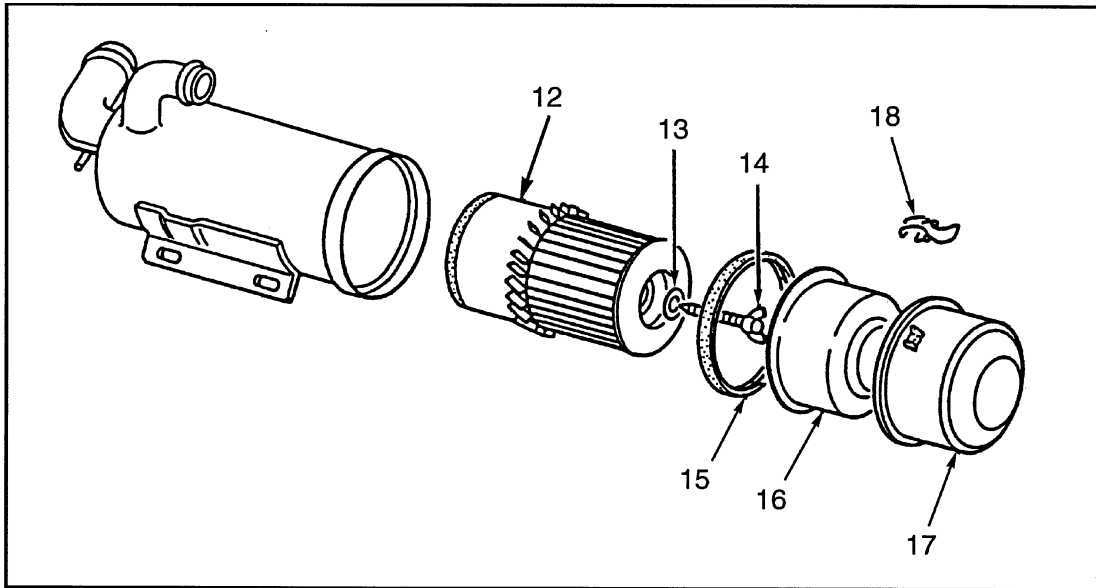
**DROSSELGESTÄNGE (Abbildung 3-4)  
DIESEL**



HP130876

BILD	TEILE-NR.	BESCHREIBUNG	ANZAHL
1	2021428	Kabel .....	1
2	2021431	Halter .....	1
3	197068	Scheibe.....	2
4	297891	Gabelkopfstift.....	1
5	320155	Scheibe.....	1
6	15212	Splint.....	1
7	292500	Schraube .....	2
8	292680	Federring .....	2
9	309109	Gabelkopfstift.....	1
10	15200	Splint.....	1
11	320157	Scheibe.....	1
12	137852	Kabelband .....	1

## LUFTFILTER (Abbildung 3-5) FLÜSSIGGASKRAFTSTOFF

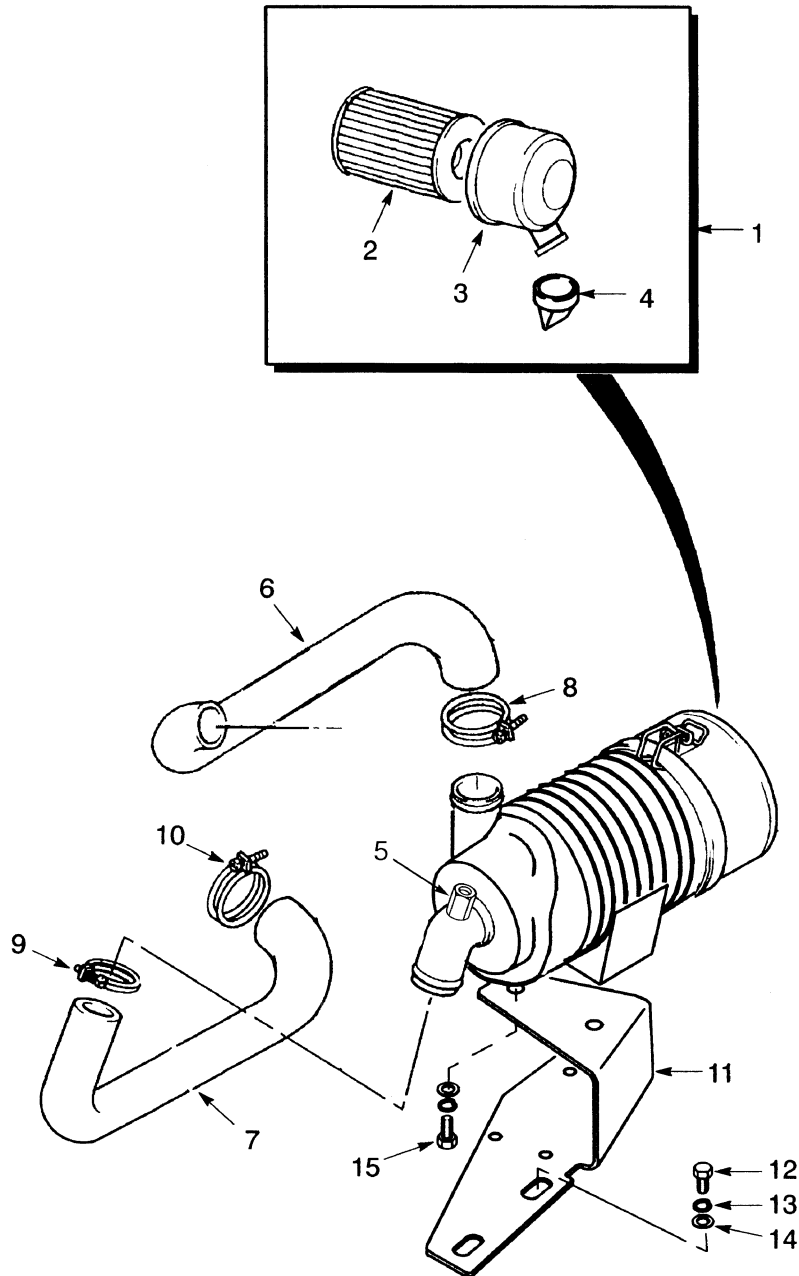


YP060044

**LUFTFILTER  
FLÜSSIGGASKRAFTSTOFF**

BILD	TEILE-NR.	BESCHREIBUNG	ANZAHL
1	1499619	Deckel.....	1
2	1499618	Schlauch.....	1
3	1499622	Trichter.....	1
4	1475156	Dichtung.....	1
5	1499623	Schlauch (BELÜFTUNG).....	1
6	1499617	Schelle.....	4
7	1361869	Mutter.....	1
8	1368324	Stiftschraube.....	1
9	326512	Schelle.....	2
10	1495500	Bolzen.....	1
11	1369807	Luftfilter.....	1
12	326483	Einsatz.....	1
13	324406	Scheibe.....	1
14	2037408	Bolzen.....	1
15	389822	Dichtung.....	1
16	1300916	Stütze.....	1
17	1369808	Staubbehälter.....	1
18	324403	Klemme.....	1
19	1366874	Bolzen.....	4
20	1361797	Schlauch.....	1
21	1502989	Halter.....	1

## LUFTFILTER (Abbildung 3-6) DIESEL

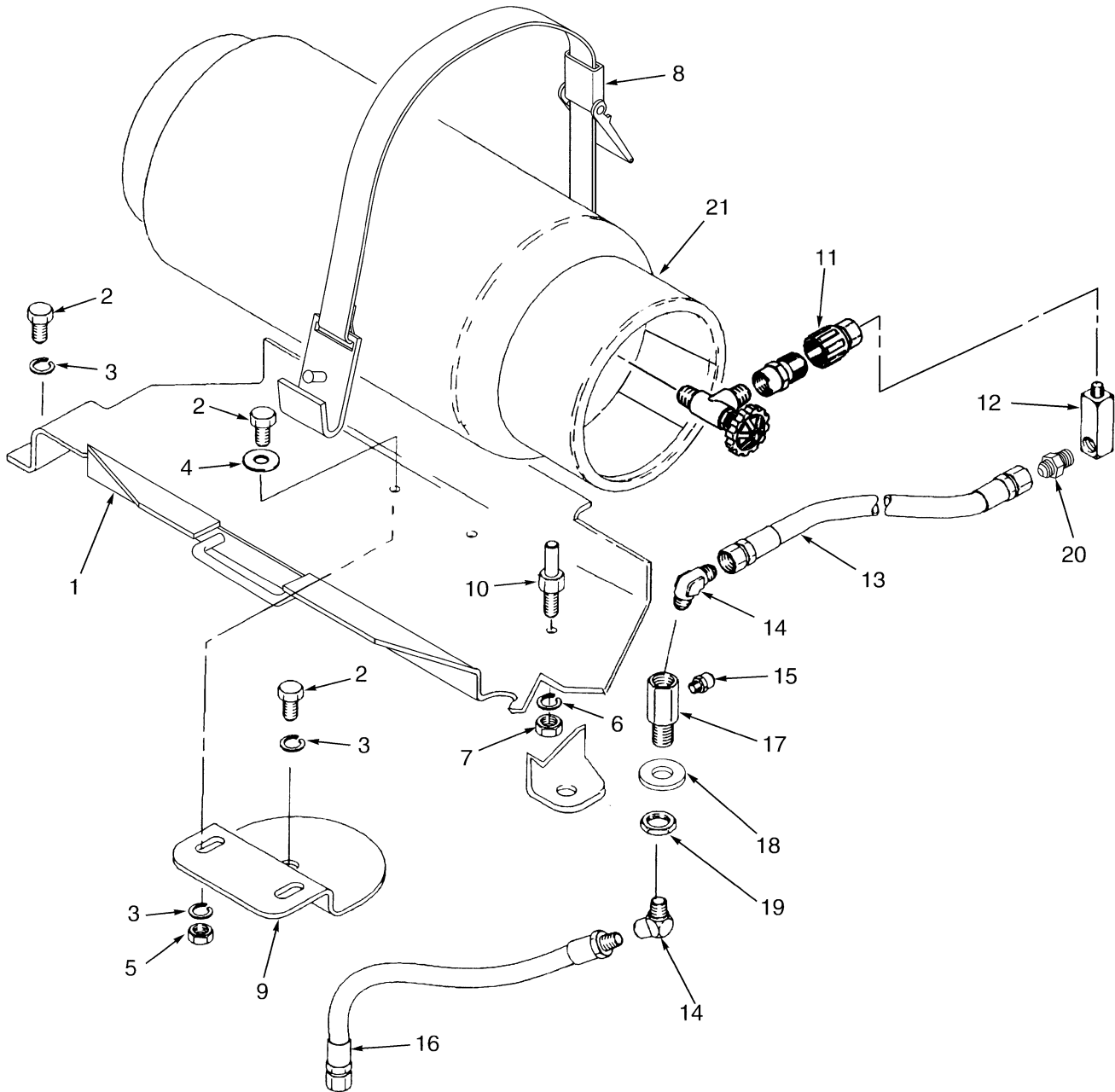


HP130878

**LUFTFILTER  
DIESEL**

BILD	TEILE-NR.	BESCHREIBUNG	ANZAHL
1	2026753	Luffilter.....	1
2	2034117	Filter.....	1
3	2033801	Deckel.....	1
4	2034118	Ventil.....	1
5	2034119	Deckel.....	1
6	2026755	Schlauch.....	1
7	2026756	Schlauch.....	1
8	119236	Schelle.....	1
9	112989	Schelle.....	1
10	115696	Schelle.....	1
11	2026754	Halter.....	1
12	316678	Schraube.....	2
13	292681	Federring.....	4
14	320157	Scheibe.....	4
15	136681	Schraube.....	2

## TANK (Abbildung 3-7) FLÜSSIGGASKRAFTSTOFF



HP130879

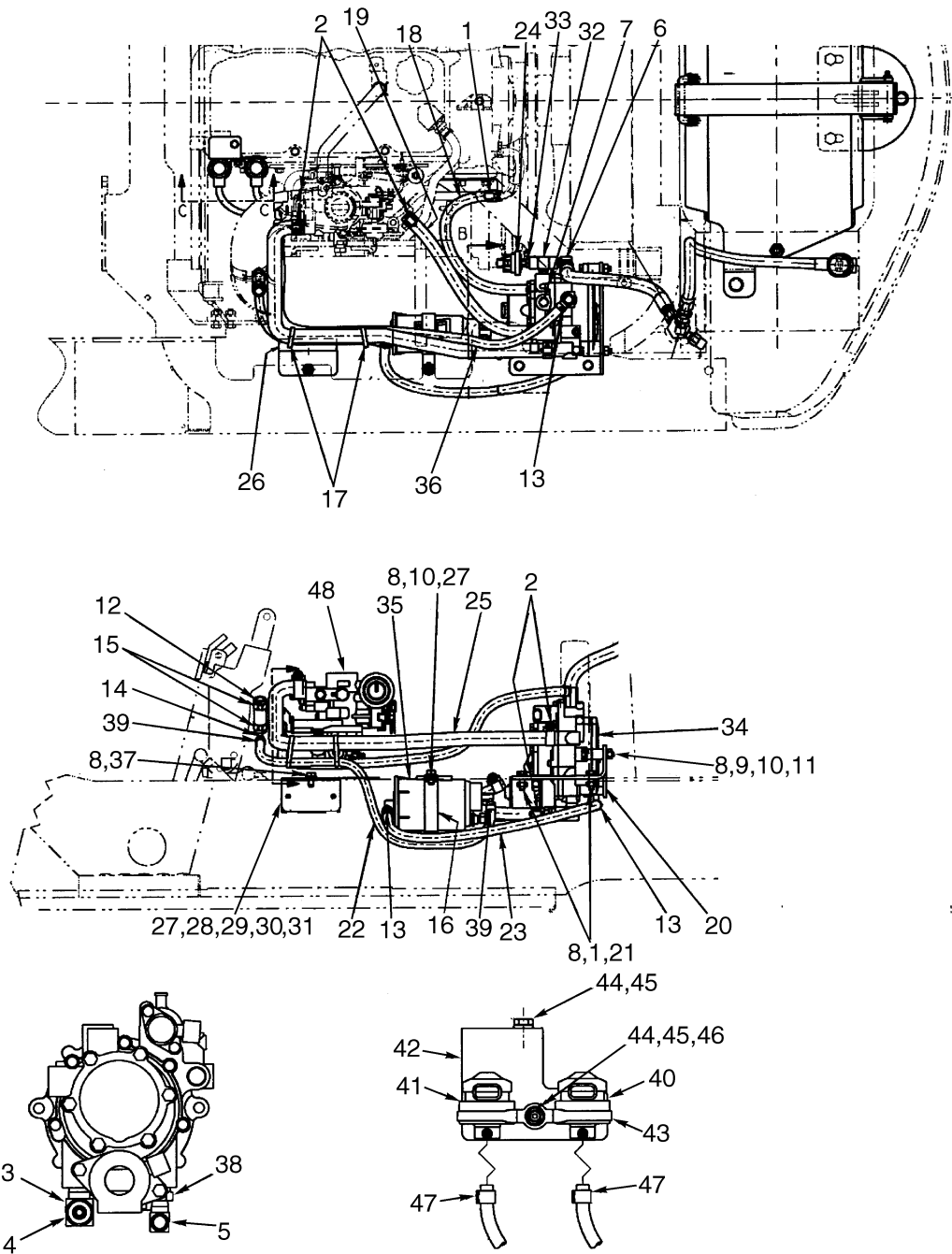
**TANK  
FLÜSSIGGASKRAFTSTOFF**

BILD	TEILE-NR.	BESCHREIBUNG	ANZAHL
1	2023910	Halter .....	1
2	287854	Schraube .....	5
3	292682	Federring .....	5
4	320159	Scheibe.....	2
5	316826	Mutter .....	4
6	292683	Federring .....	1
7	296130	Mutter .....	1
8	1379455	Haltestreifen.....	1
9	2023911	Halter .....	1
10	2022565	Stift .....	1
11	97999	Trennschalter .....	1
12	1327554	Anschluß.....	1
13	2021721	Schlauch.....	1
14	16863	Anschluß.....	1
15	101809	Überdruckventil.....	1
16	159220	Schlauch.....	1
17	2021720	Verbindungsstück .....	1
18	320173	Scheibe.....	2
19	296138	Mutter .....	1
20	16134	Anschluß.....	1
21	<b>a</b> . . . . .	Tank (12 KG) .....	1
21	<b>a</b> . . . . .	Tank (18 KG) .....	1
22	<b>a</b> . . . . .	Tank (15 KG) .....	1

**FUSSNOTEN:**

**a** Sprechen Sie mit Ihrem örtlichen Hyster Händler

## KRAFTSTOFF SYSTEM (Abbildung 3-8) FLÜSSIGGASKRAFTSTOFF



HP130747

**KRAFTSTOFF SYSTEM  
FLÜSSIGGASKRAFTSTOFF**

BILD	TEILE-NR.	BESCHREIBUNG	ANZAHL
1	166857	Schelle .....	2
2	130845	Schelle .....	4
3	16143	Anschluß .....	2
4	141776	Anschluß .....	1
5	16788	Anschluß .....	1
6	14358	Anschluß .....	1
7	14385	Anschluß .....	1
8	292681	Federring .....	5
9	214364	Schraube .....	2
10	320157	Scheibe .....	3
11	239503	Mutter .....	2
12	182005	Schlauch .....	1
13	353311	Schelle .....	2
14	1471701	Anschluß .....	1
15	379405	Schelle .....	2
16	1475409	Schelle .....	1
17	137852	Kabelband .....	2
18	169712	Schlauch .....	1
19	985338	Schlauch .....	1
20	1482482	Halter .....	1
21	136749	Schraube .....	2
22	1482732	Schlauch .....	2
23	1482733	Schlauch .....	1
24	1351133	Niederdruckschalter .....	1
25	2045449	Schlauch .....	1
26	1482481	Halter .....	1
27	302026	Schraube .....	3
28	320154	Scheibe .....	2
29	292678	Federring .....	2
30	292667	Mutter .....	2
31	2039306	Schalterbaugruppe (Umdrehung) .....	1
32	17664	Anschluß .....	1
33	16187	Anschluß .....	1
34	1469346	Regler (☞ Abbildung 3-10) .....	1
35	1471694	Resonator .....	1
36	<b>a</b> 243147	Schlauch .....	1
37	316678	Schraube .....	4
38	63108	Anschluß .....	1
39	369815	Schelle .....	1
40	<b>a</b> . . . . .	Unterdruckschalter .....	1
41	<b>a</b> . . . . .	Unterdruckschalter .....	1
42	<b>a</b> . . . . .	Halter .....	1
43	<b>a</b> . . . . .	Schelle .....	1
44	<b>a</b> . . . . .	Schraube .....	2
45	<b>a</b> . . . . .	Federring .....	2
46	<b>a</b> . . . . .	Mutter .....	1
47	<b>a</b> . . . . .	Schelle .....	2

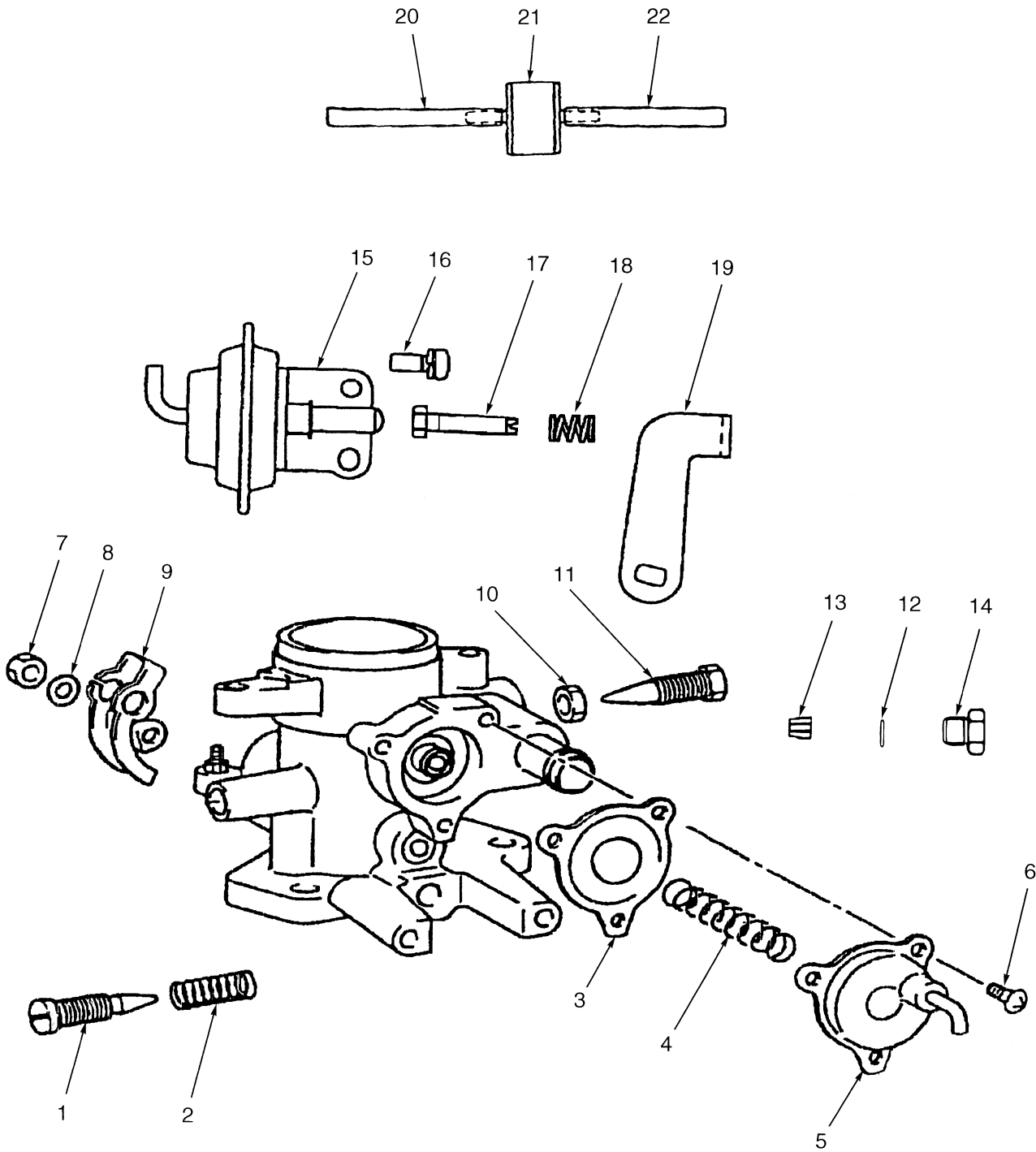
## KRAFTSTOFF SYSTEM FLÜSSIGGASKRAFTSTOFF

BILD	TEILE-NR.	BESCHREIBUNG	ANZAHL
48	1494236	Vergaser (☞ Abbildung 3-9) .....	1
49	2022013	Schelle (Wird mit Schlauch 1482730 verwendet) (Nicht abgebildet).....	1

### FUSSNOTEN:

- a Wird nicht verwendet

## VERGASER (Abbildung 3-9) FLÜSSIGGASKRAFTSTOFF

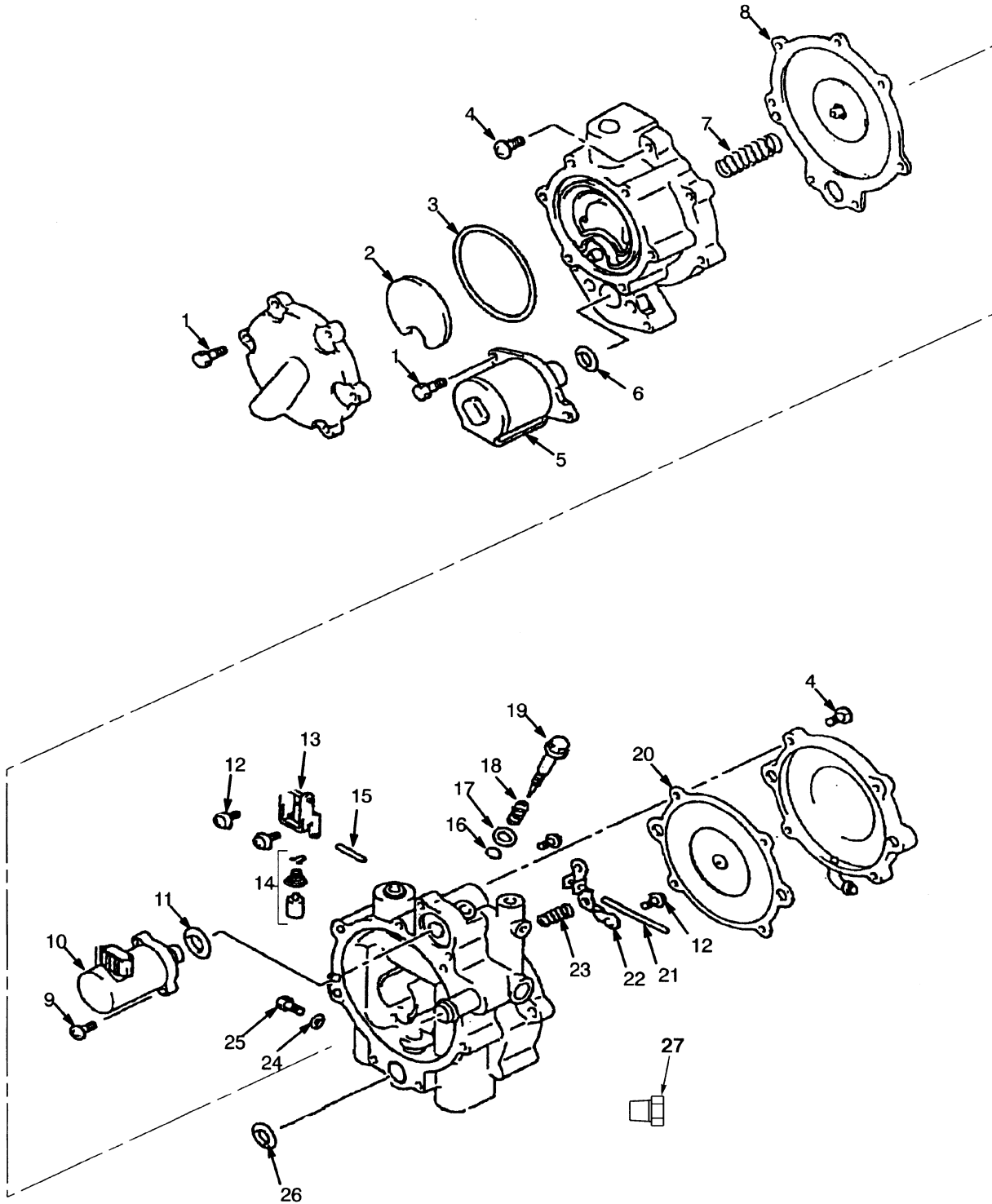


HP130881

**VERGASER  
FLÜSSIGGASKRAFTSTOFF**

BILD	TEILE-NR.	BESCHREIBUNG	ANZAHL
	1494236	Vergaser .....	1
1	1493247	Schraube .....	1
2	1493248	Feder .....	1
3	1493249	Membran .....	1
4	1493250	Feder .....	1
5	1493251	Deckel .....	1
6	1493252	Schraube .....	3
7	1493253	Mutter .....	1
8	1493254	Scheibe .....	1
9	1493255	Hebel .....	1
10	1493256	Mutter .....	1
11	1493257	Schraube .....	1
12	1493258	Dichtung .....	1
13	1493259	Stopfen .....	1
14	1493260	Düse .....	1
15	1493261	Membran .....	1
16	1493262	Schraube .....	2
17	1493263	Bolzen .....	1
18	1493264	Feder .....	1
19	1493265	Hebel .....	1
20	1493266	Schlauch.....	1
21	1350400	Ventil.....	1
22	1494279	Schlauch (Unterdruck).....	1

## REGLER (Abbildung 3-10) FLÜSSIGGASKRAFTSTOFF

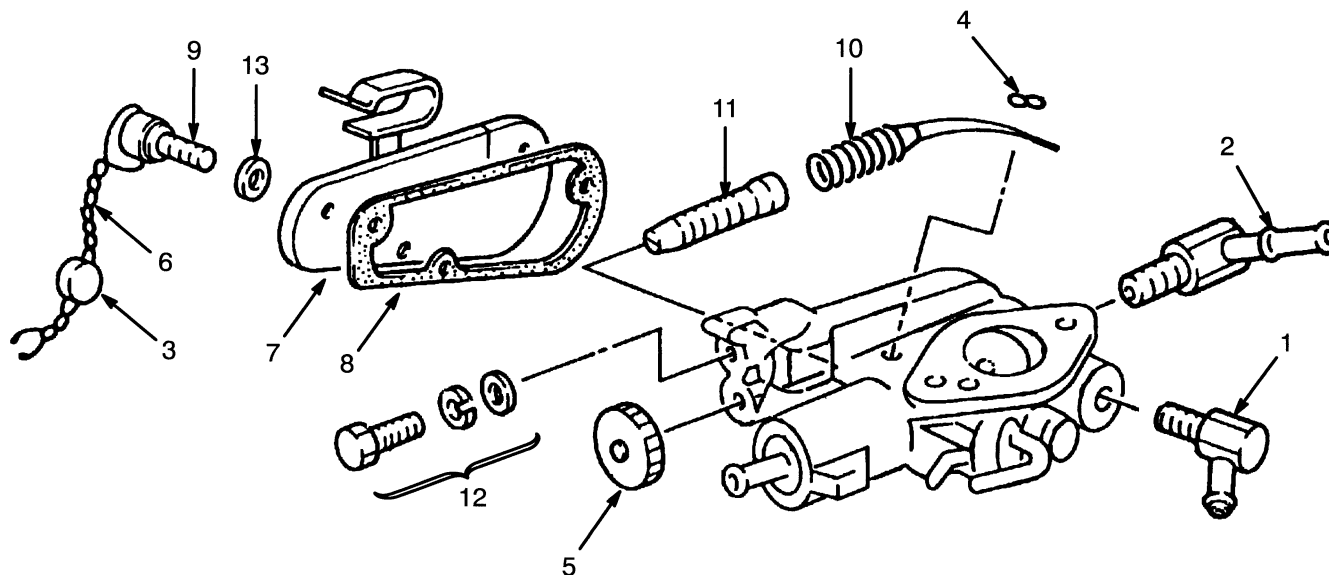


HP130882

**REGLER  
FLÜSSIGGASKRAFTSTOFF**

BILD	TEILE-NR.	BESCHREIBUNG	ANZAHL
	1469346	Regler .....	1
1	1479503	Bolzen (und Unterlegscheibe) .....	8
2	1479504	Filter .....	1
3	1479505	O-Ring .....	1
4	1479507	Schraube .....	1
5	1479508	Magnetventil .....	1
6	1479509	O-Ring .....	1
7	1479510	Feder .....	1
8	1479511	Membran .....	1
9	1479513	Schraube .....	2
10	1496172	Ventil (Elektromagnet) .....	1
11	1479514	O-Ring .....	1
12	1479515	Schraube .....	4
13	1479516	Hebel .....	1
14	1479517	Ventil .....	1
15	1479518	Stift .....	1
16	1479522	O-Ring .....	1
17	1479523	Scheibe .....	1
18	1479524	Feder .....	1
19	1479525	Schraube .....	1
20	1479529	Membran .....	1
21	1479528	Stift .....	1
22	1479527	Ventil .....	1
23	1479526	Feder .....	1
24	1479520	Dichtung .....	1
25	1479519	Stopfen .....	1
26	1479521	O-Ring .....	1
27	1493624	Stopfen .....	1
	1479530	Ventilsatz (Einschließlich Posten 14-15, 21-22) .....	1
	1479531	Membransatz (Einschließlich Posten 2-3, 6, 8, 11, 16, 20, 26) .....	1

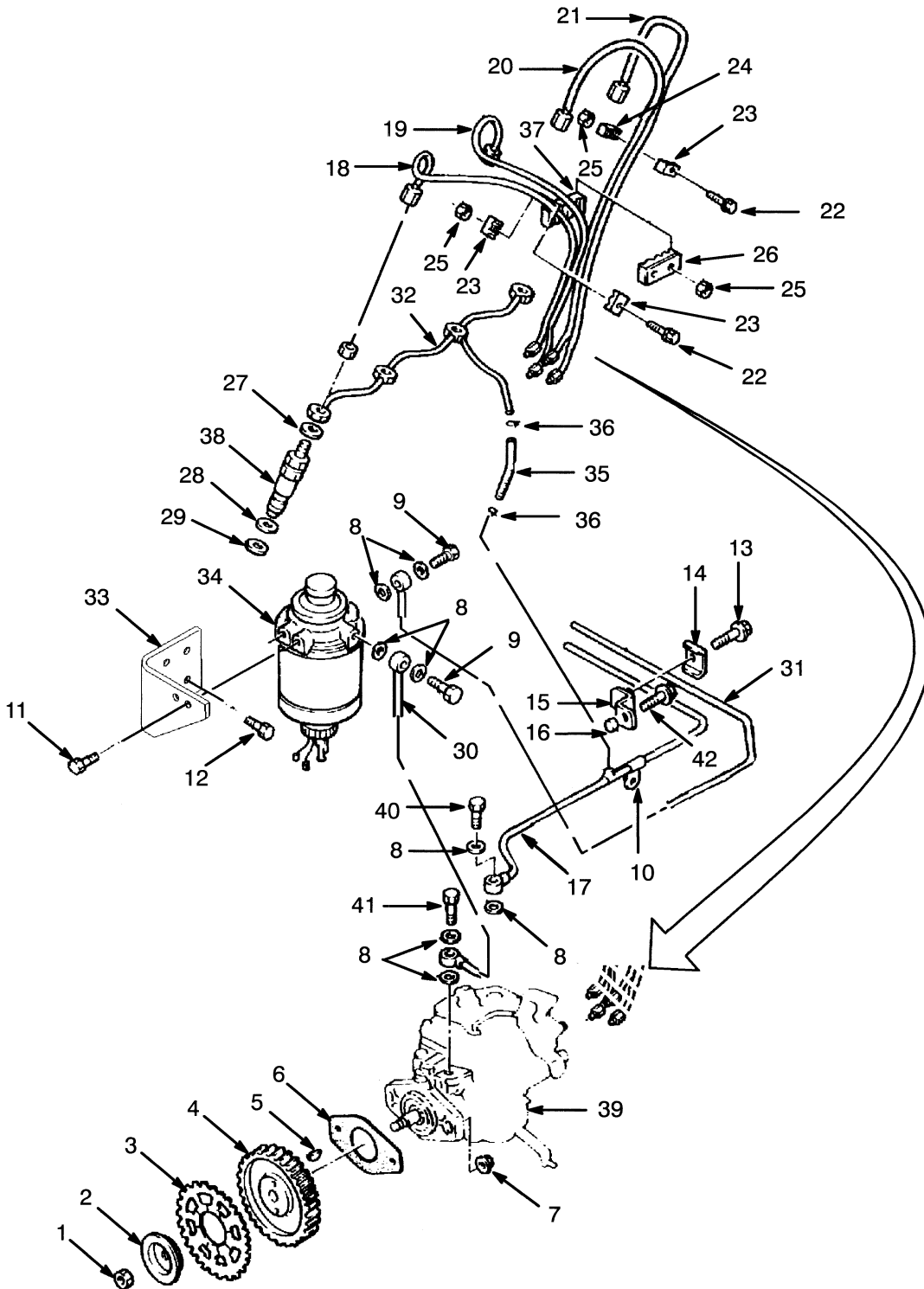
## REGLER (Abbildung 3-11) FLÜSSIGGASKRAFTSTOFF



HP1308R3

BILD	TEILE-NR.	BESCHREIBUNG	ANZAHL
	1499646	Regler .....	1
1	1369842	Stecker (Benzin).....	1
2	1369835	Stecker (Benzin).....	1
3	1367518	Dichtung .....	1
4	1367519	Sicherungsring .....	1
5	1367520	Verbindungsstück .....	1
6	1367521	Draht.....	1
7	1499657	Deckel .....	1
8	1369837	Dichtung .....	1
9	1369838	Schraube .....	3
10	1369839	Federbaugruppe.....	1
11	1367526	Schraube .....	1
12	1369840	Bolzen .....	1
13	1369841	Scheibe .....	3

## KRAFTSTOFF SYSTEM (Abbildung 3-12) DIESEL

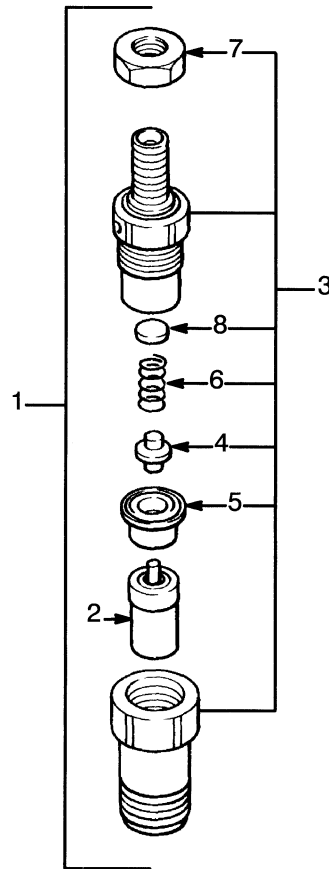


HP130884

**KRAFTSTOFF SYSTEM  
DIESEL**

BILD	TEILE-NR.	BESCHREIBUNG	ANZAHL
1	1368738	Mutter .....	1
2	1368739	Scheibe.....	1
3	1366971	Reibungszahnrad.....	1
4	1368740	Zahnrad .....	1
5	1368741	Schlüssel .....	1
6	1368742	Dichtung .....	1
7	326504	Mutter .....	2
8	1368743	Scheibe.....	8
9	1368744	Bolzen.....	4
10	1368745	Klemme .....	2
11	1370675	Bolzen.....	2
12	324798	Bolzen.....	3
13	1368749	Bolzen.....	1
14	1368750	Klemme .....	1
15	1368751	Halter.....	1
16	1368752	Distanzstück .....	1
17	1368760	Leitung.....	1
18	1368762	Leitung (Nr. 1).....	1
19	1368763	Leitung (Nr. 2).....	1
20	1368764	Leitung (Nr. 3).....	1
21	1368765	Leitung (Nr. 4).....	1
22	1368766	Bolzen.....	4
23	1368767	Klemme .....	4
24	1368768	Klemme .....	1
25	1368769	Mutter .....	1
26	1368770	Klemme .....	2
27	1368771	Dichtung .....	4
28	1368772	Scheibe.....	4
29	1368773	Dichtung .....	4
30	1368774	Leitung.....	1
31	1368775	Leitung.....	1
32	1368776	Leitung.....	1
33	1368746	Halter.....	1
34	.....	Kraftstoff Filter (☞ Abbildung 3-14) .....	1
35	1361796	Schlauch.....	1
36	1368779	Schelle.....	2
37	1368780	Klemme .....	8
38	.....	Düsenhalter (☞ Abbildung 3-13) .....	4
39	.....	Kraftstoffeinspritzpumpe (☞ Abbildung 3-15) .....	1
40	2022061	Ventil.....	1
41	2022063	Bolzen.....	1
42	1368744	Bolzen.....	1

## DÜSENHALTER (Abbildung 3-13) DIESEL

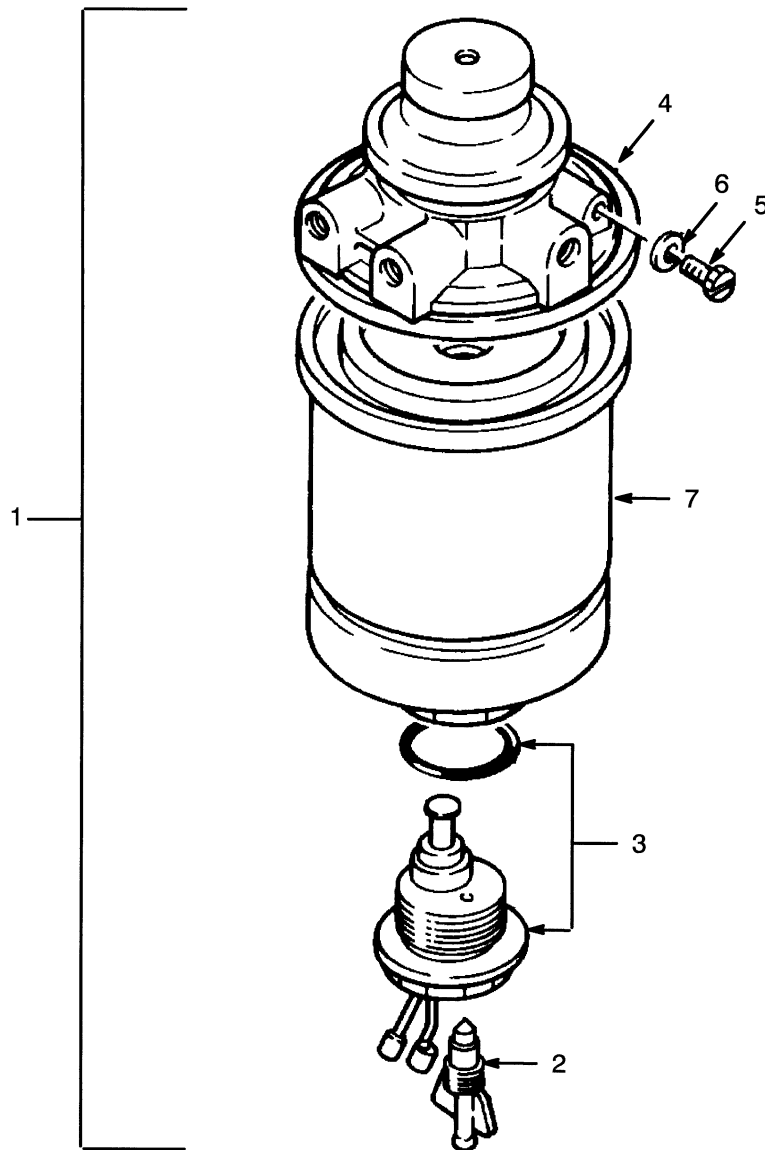


HP130885

**DÜSENHALTER  
DIESEL**

BILD	TEILE-NR.	BESCHREIBUNG	ANZAHL
1	1366825	Halter .....	1
2	1369870	Düse .....	1
3	1366826	Halter .....	1
4	1366827	Stange .....	1
5	1366828	Sitz .....	1
6	1366829	Feder .....	1
7	1366830	Mutter .....	1
8	1366831	Ausgleichscheibe (0,991 mm) .....	1
8	1366832	Ausgleichscheibe (1,041 mm) .....	1
8	1366833	Ausgleichscheibe (1,092 mm) .....	1
8	1366834	Ausgleichscheibe (1,143 mm) .....	1
8	1366835	Ausgleichscheibe (1,194 mm) .....	1
8	1366836	Ausgleichscheibe (1,246 mm) .....	1
8	1366837	Ausgleichscheibe (1,295 mm) .....	1
8	1366838	Ausgleichscheibe (1,346 mm) .....	1
8	1366839	Ausgleichscheibe (1,397 mm) .....	1
8	1366840	Ausgleichscheibe (1,422 mm) .....	1
8	1366841	Ausgleichscheibe (1,499 mm) .....	1
8	1366842	Ausgleichscheibe (1,549 mm) .....	1
8	1366843	Ausgleichscheibe (1,575 mm) .....	1
8	1366844	Ausgleichscheibe (1,626 mm) .....	1
8	1366845	Ausgleichscheibe (1,676 mm) .....	1
8	1366846	Ausgleichscheibe (1,727 mm) .....	1
8	1366847	Ausgleichscheibe (1,778 mm) .....	1
8	1366848	Ausgleichscheibe (1,829 mm) .....	1
8	1366849	Ausgleichscheibe (1,880 mm) .....	1
8	1366850	Ausgleichscheibe (1,930 mm) .....	1

## KRAFTSTOFF FILTER (Abbildung 3-14) DIESEL

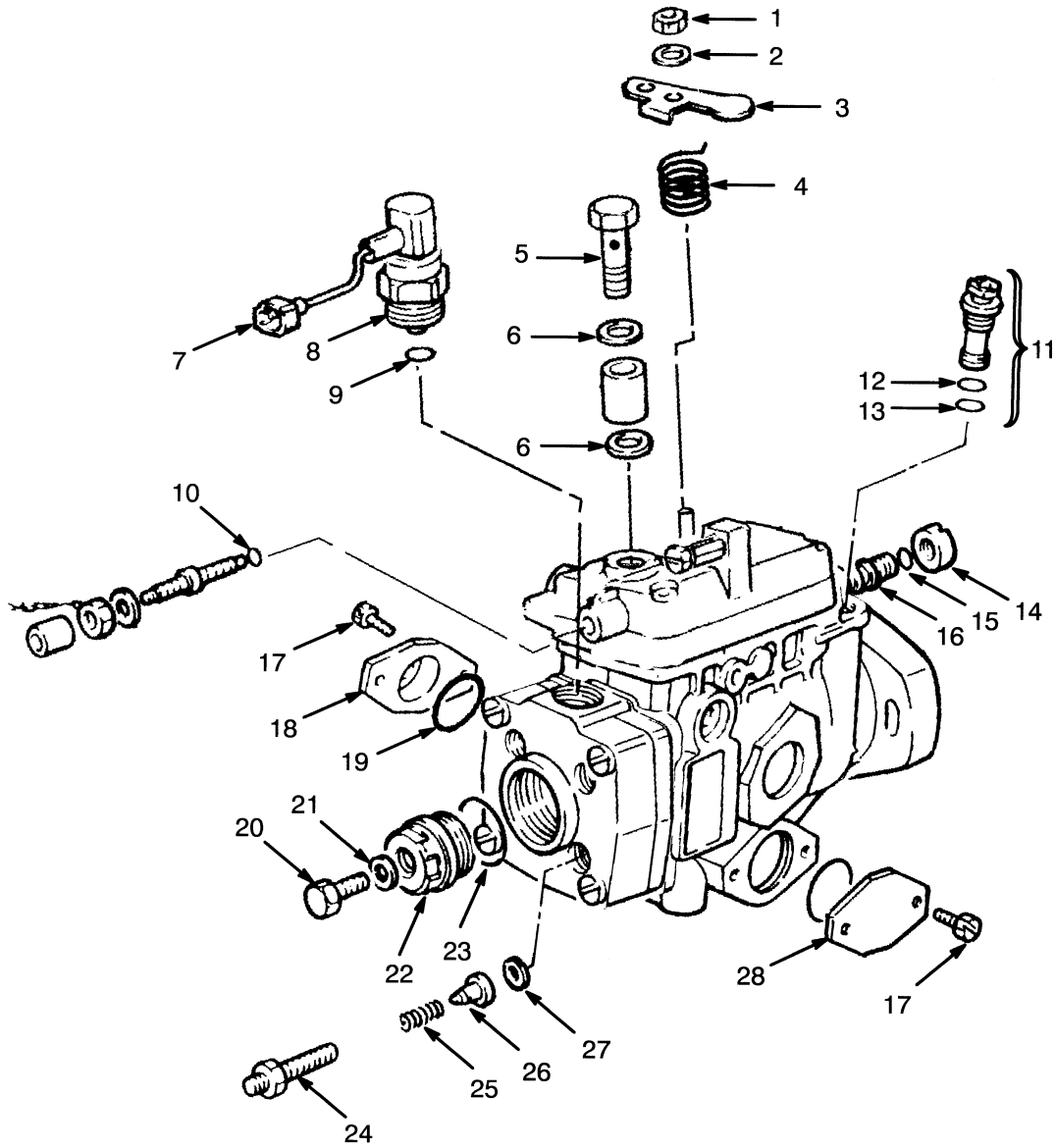


HP130886

**KRAFTSTOFF FILTER  
DIESEL**

<b>BILD</b>	<b>TEILE-NR.</b>	<b>BESCHREIBUNG</b>	<b>ANZAHL</b>
1	1368753	Kraftstoff Filter .....	1
2	1368755	Stopfen .....	1
3	1368756	Sensor .....	1
4	1368757	Deckel .....	1
5	1369871	Stopfen.....	1
6	1369872	Dichtung.....	1
7	1368758	Filtereinsatz.....	1

## EINSPRITZPUMPE (Abbildung 3-15) DIESEL

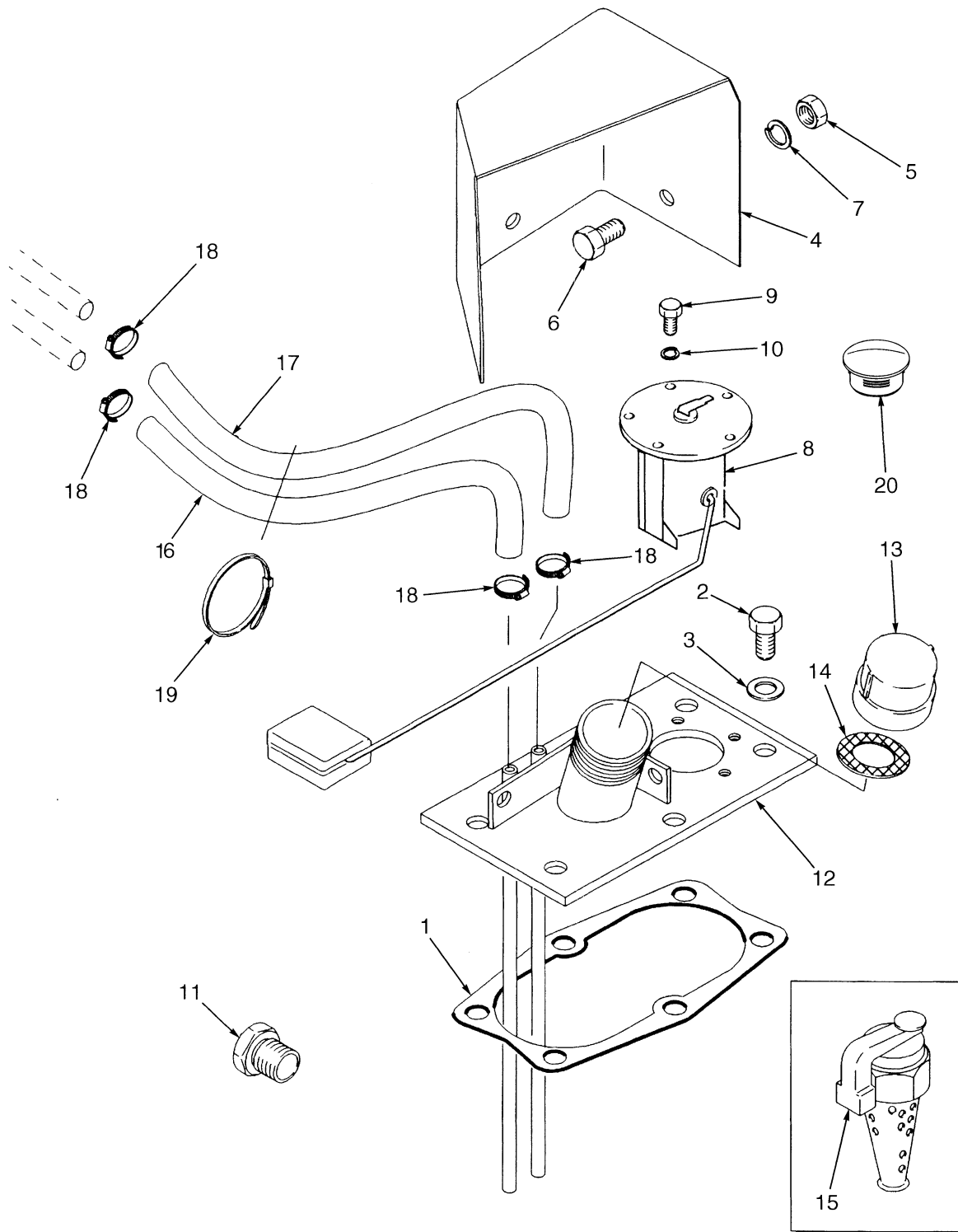


HP130887

**EINSPRITZPUMPE  
DIESEL**

BILD	TEILE-NR.	BESCHREIBUNG	ANZAHL
	2044947	Einspritzpumpe .....	1
1	2022110	Mutter .....	1
2	2022109	Federring .....	2
3	2021531	Hebel .....	1
3	2021532	Hebel (Optional) .....	1
4	2022111	Feder .....	1
5	2022061	Ventil.....	1
6	.....	Scheibe .....	2
7	2021526	Drahtbaugruppe .....	1
8	2022064	Ventil.....	1
9	.....	O-Ring .....	1
10	.....	O-Ring .....	1
11	2022131	Ventil.....	1
12	.....	O-Ring.....	1
13	.....	O-Ring.....	1
14	2022124	Mutter .....	1
15	.....	O-Ring .....	1
16	2022125	Welle .....	1
17	2022070	Schraube .....	4
18	2022069	Deckel .....	1
19	.....	O-Ring .....	1
20	2022105	Bolzen .....	1
21	.....	Verbindung .....	3
22	2022104	Stopfen .....	1
23	.....	O-Ring .....	1
24	2021669	Halter.....	4
25	2022102	Feder .....	4
26	2021534	Ventil.....	4
27	.....	Verbindung .....	4
28	2022071	Deckel .....	1
	1366852	Reparatursatz (Einschließlich Posten 6, 9-10, 12-13, 15, 19, 21, 23, 27) .....	1

## KRAFTSTOFFTANK UND -LEITUNGEN (Abbildung 3-16) DIESEL



HP130888

**KRAFTSTOFFTANK UND -LEITUNGEN  
DIESEL**

BILD	TEILE-NR.	BESCHREIBUNG	ANZAHL
1	2021672	Dichtung .....	1
2	2021233	Schraube .....	6
3	2021673	Scheibe.....	6
4	2021674	Schild.....	1
5	136687	Mutter .....	2
6	292500	Schraube .....	2
7	197068	Scheibe.....	2
8	2021686	Kraftstoff Geber .....	1
8	1367108	Dichtung .....	1
9	2021687	Bolzen.....	5
10	320155	Scheibe.....	5
11	17636	Anschluß.....	1
12	2039231	Deckel.....	1
13	2021681	Deckel.....	1
14	2021683	Dichtung .....	1
15	<b>a</b> 120299	Kraftstoffdeckel .....	1
15	<b>a</b> 2021685	Dichtung .....	1
16	193656	Schlauch.....	1
17	260878	Schlauch.....	1
18	166857	Schelle.....	4
19	137852	Kabelband .....	1
20	1363918	Stopfen .....	1

**FUSSNOTEN:****a** Optional