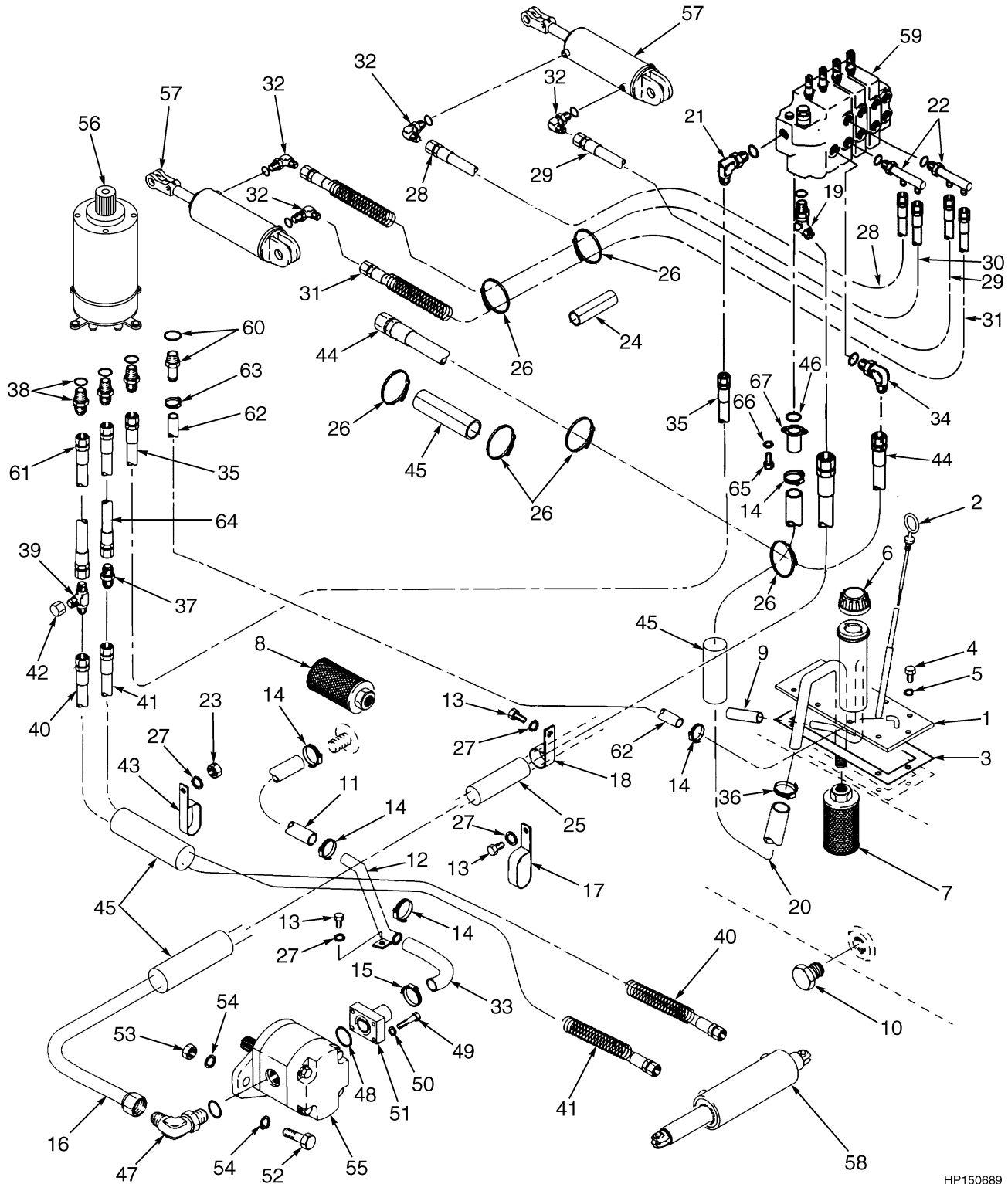


HYDRAULIK GRUPPE (Abbildung 8-1)



HP150689

HYDRAULIK GRUPPE

BILD	TEILE-NR.	BESCHREIBUNG	ANZAHL
1	2023459	Deckel.....	1
2	2023462	Meßstab.....	1
3	2021672	Dichtung.....	1
4	2021233	Schraube.....	6
5	2021673	Scheibe.....	6
6	2021908	Deckel.....	1
7	2021933	Filter (Rücklauf).....	1
8	2021935	Filter (Saug).....	1
9	164798	Schlauch.....	1
10	17636	Anschluß.....	1
11	1474614	Schlauch (Saug).....	1
12	2028207	Leitung.....	1
13	287851	Schraube.....	3
14	127045	Schelle.....	5
15	119236	Schelle.....	1
16	1474608	Schlauch.....	1
17	176454	Schelle.....	1
18	166112	Schelle.....	2
19	2021887	Anschluß.....	1
20	1474615	Schlauch (Rücklauf).....	1
21	16558	Anschluß.....	1
21	16483	O-Ring.....	1
22	1486699	Anschluß.....	2
23	239503	Mutter.....	1
24	1379457	Rohr.....	1
25	2026095	Schlauch.....	1
26	137852	Kabelband.....	14
27	292681	Federring.....	6
28	1486682	Schlauch.....	1
29	1486678	Schlauch.....	1
30	1486679	Schlauch.....	1
31	1486677	Schlauch.....	1
32	16556	Anschluß.....	4
32	16481	O-Ring.....	1
33	b 1474617	Schlauch (Saug).....	1
33	a 1474618	Schlauch (Saug).....	1
34	16560	Anschluß.....	1
34	16485	O-Ring (Gesicht Dichtung).....	1
35	320717	Schlauch.....	1
36	166857	Schelle.....	1
37	14691	Anschluß.....	1
38	16540	Anschluß.....	1
38	16483	O-Ring.....	1
39	1347212	Anschluß.....	1
40	895900	Schlauch.....	1
41	895899	Schlauch.....	1
42	16923	Anschluß.....	1
43	129684	Schelle.....	2
44	107471	Schlauch.....	1
45	2026096	Schlauch.....	3
46	2021882	O-Ring.....	1

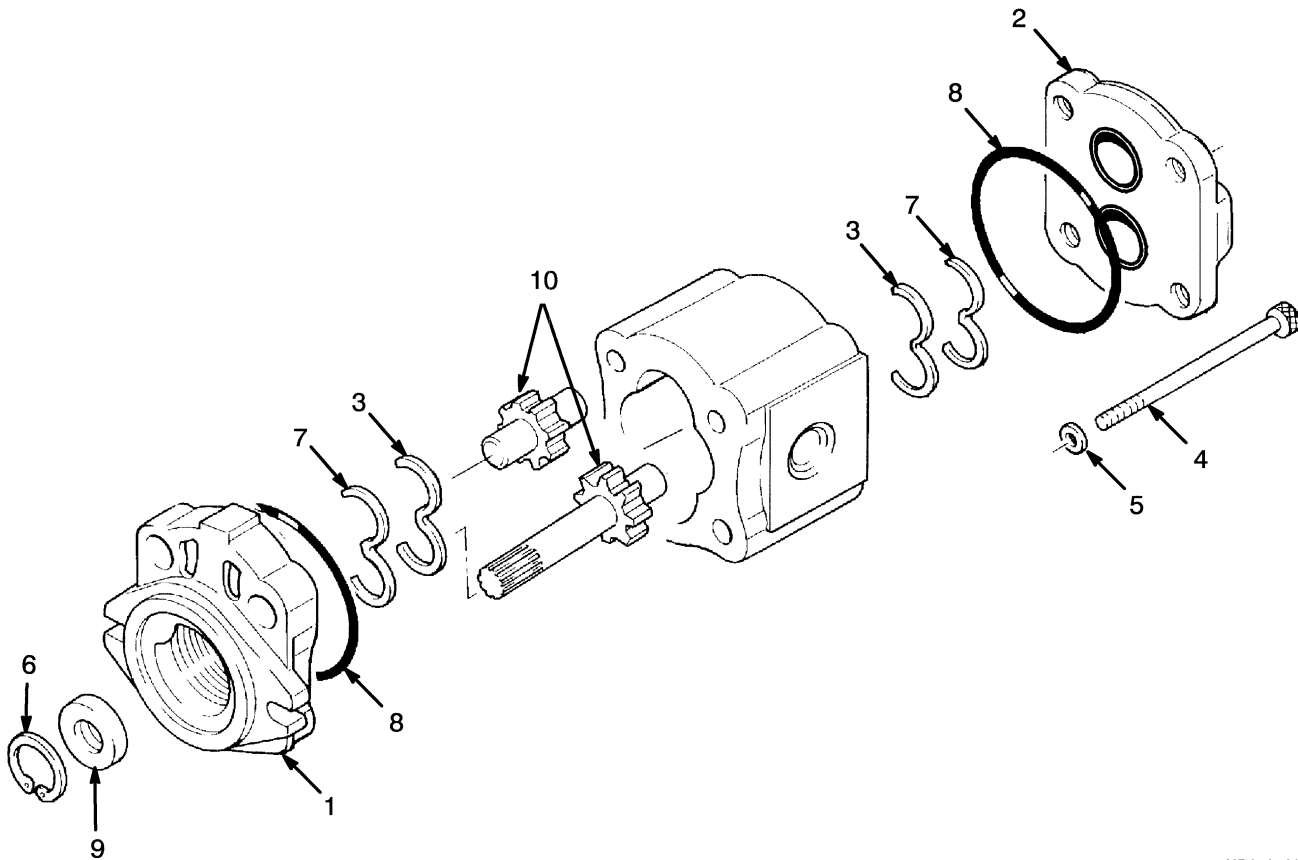
HYDRAULIK GRUPPE

BILD	TEILE-NR.	BESCHREIBUNG	ANZAHL
47	1352157	Anschluß.....	1
48	2021909	O-Ring	1
49	296010	Schraube	4
50	293780	Federring	4
51	2021273	Stecker.....	1
52	287860	Schraube	2
53	136692	Mutter	3
54	296420	Scheibe.....	4
55	2026484	Hydraulikpumpe (Hydraulik) (a Abbildung 8-2)	1
55	2026485	Pumpe (Hydraulik) (a Abbildung 8-2)	1
55	2026504	Hydraulikpumpe (a Abbildung 8-3)	1
56	1471330	Pumpe (a Abbildung 6-2)	1
57	2310066	Neigezylinder (a Abbildung 8-11)	2
57	2309376	Neigezylinder.....	2
57	2308832	Neigezylinder (Neigung).....	2
58	2035116	Lenkzylinder (a Abbildung 6-4)	1
59	2026063	Steuerventil (Steuerung) (a Abbildung 8-6)	1
59	2026065	Steuerventil (Steuerung) (a Abbildung 8-8)	1
60	222492	Anschluß.....	1
60	16483	O-Ring	1
61	278510	Schlauch.....	3
62	1496185	Schlauch.....	1
63	166857	Schelle.....	1
64	266374	Schlauch.....	3
65	1383682	Schraube	6
66	292680	Federring	1
67	2026066	Flansch.....	1

FUSSNOTEN:

- a Geräusch reduziert
- b Standard

HYDRAULIKPUMPE (Abbildung 8-2) LPG UND DIESEL

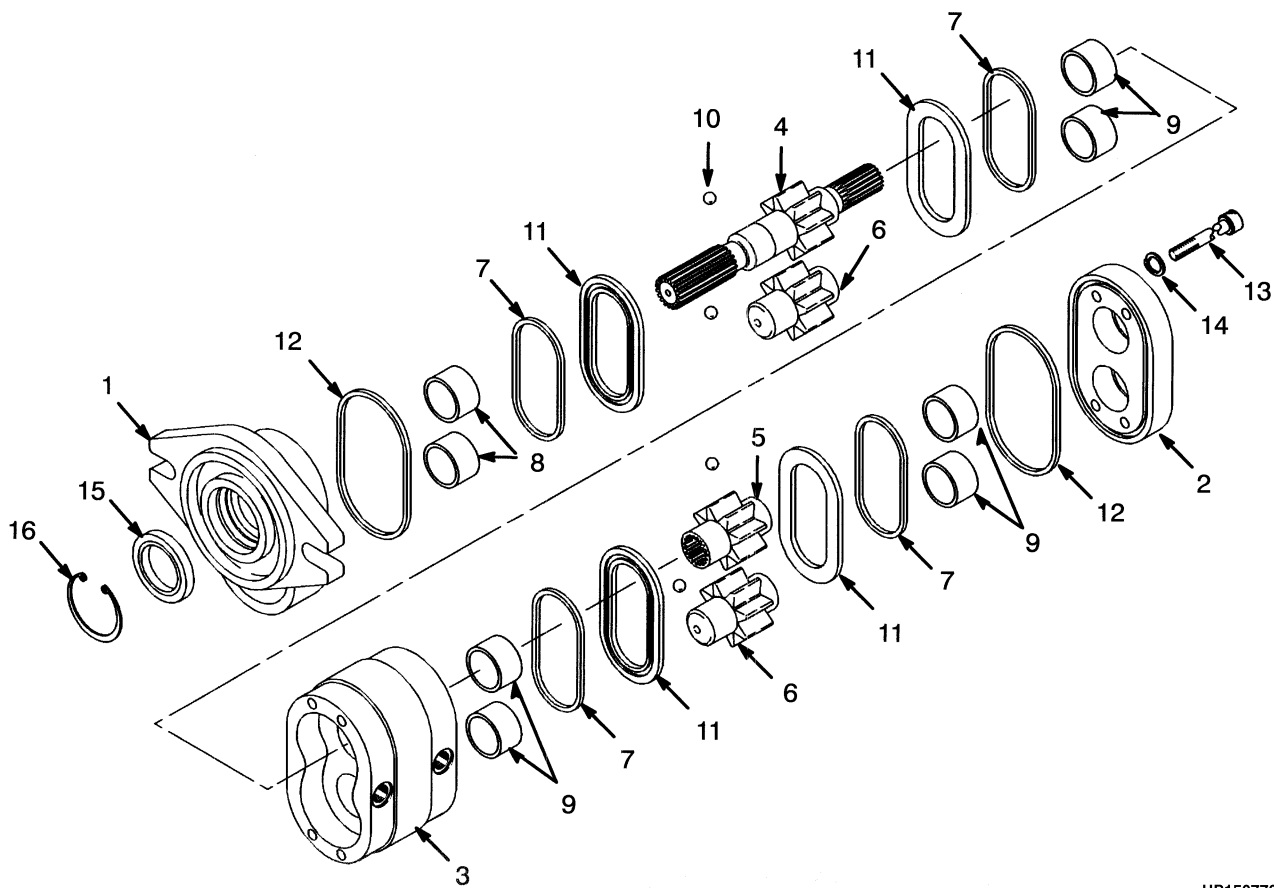


HP150769

**HYDRAULIKPUMPE
LPG UND DIESEL****SCHLÜSSEL:****A: Flüssiggaskraftstoff****B: Diesel**

BILD	TEILE-NR.	BESCHREIBUNG	ANZAHL	
			A	B
	2026484	Hydraulikpumpe (Hydraulik)	1	..
	2026485	Pumpe (Hydraulik)	1
1	1385135	Deckel (Vorne).....	1	1
2	1385136	Deckel (hinten)	1	1
3	1385137	Platte	2	2
4	1385138	Schraube	4	..
4	1385143	Schraube	4
5	1385147	Scheibe	4	4
6	1355148	Rohr.....	1	1
7	1385140	Dichtung	2	2
8	2026895	Dichtung	2	2
9	1389577	Öldichtung	1	1
10	1385142	Antriebszahnradatz (Antrieb).....	1	..
10	1385144	Zahnradatz (Antrieb).....	..	1
	1385139	Dichtsatz (Einschließlich Posten 7-9)	1

HYDRAULIKPUMPE (Abbildung 8-3) GERÄUSCH REDUZIERT DIESEL

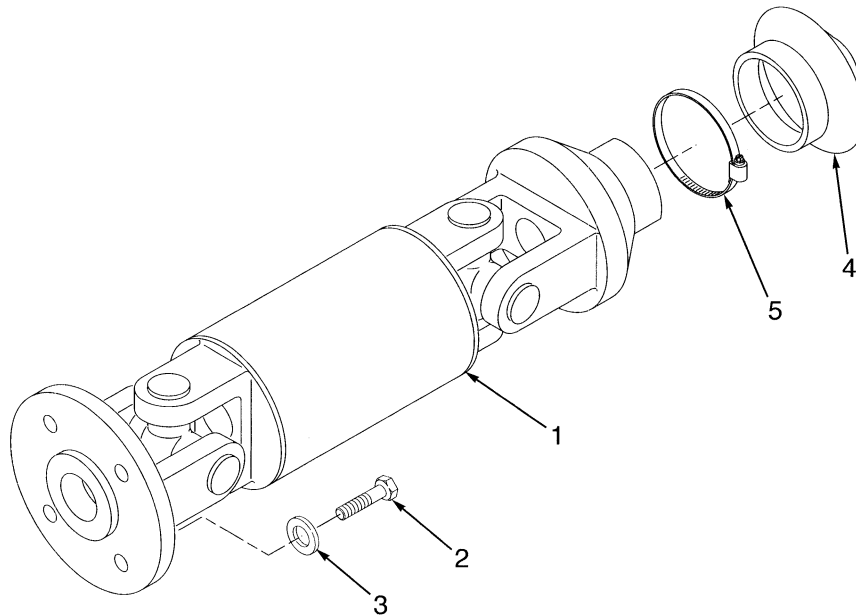


HP150770

HYDRAULIKPUMPE GERÄUSCH REDUZIERT DIESEL

BILD	TEILE-NR.	BESCHREIBUNG	ANZAHL
	2026504	Hydraulikpumpe.....	1
1	Deckel	1
2	Deckel	1
3	Gehäuse.....	1
4	Antriebsrad.....	1
5	Antriebsrad.....	1
6	Antriebsrad.....	2
7	Platte	4
8	Buchse	2
9	Buchse	6
10	1385145	Kugel	4
11	1389575	Dichtung	4
12	2026895	Dichtung	2
13	1389578	Schraube	4
14	1385147	Scheibe	4
15	1389577	Öldichtung	1
16	1385148	Sicherungsring	1
	1385149	Dichtsatz (Einschließlich Posten 11-12, 15)	1

PUMPENTRIEB (Abbildung 8-4) LPG UND DIESEL



HP150771

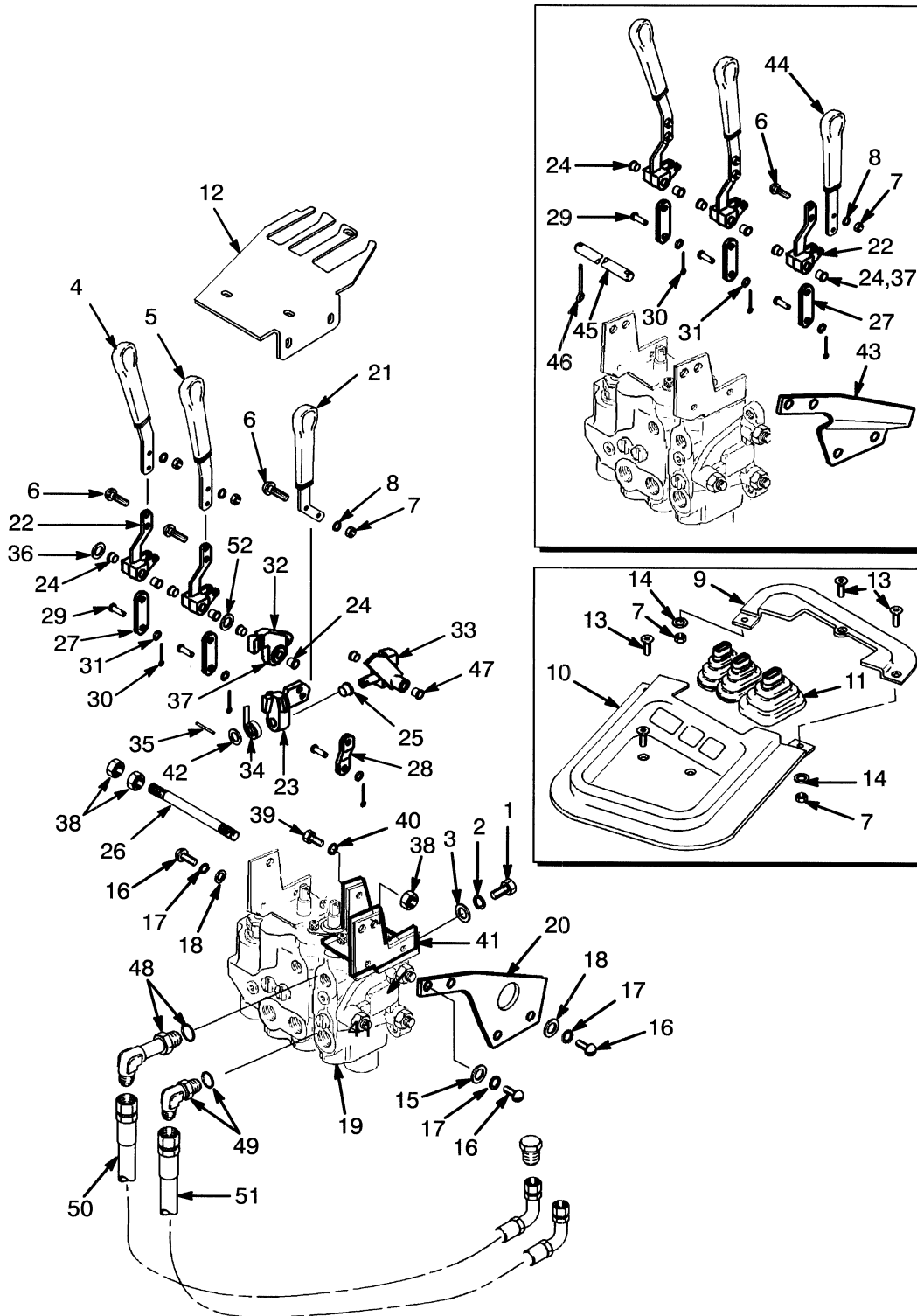
SCHLÜSSEL:

A: Flüssiggaskraftstoff

B: Diesel

BILD	TEILE-NR.	BESCHREIBUNG	ANZAHL	
			A	B
1	1467824	Antriebswelle	1
1	1467826	Antriebswelle	1	..
1	2022550	Bolzen.....	4	4
3	292681	Federring	4	4
4	2026632	Schutzmanschette	1	1
5	2004005	Kabelband	1	1

ANBAUTEILE FÜR VENTILE (Abbildung 8-5) MIT DREI FUNKTIONEN



HP150772

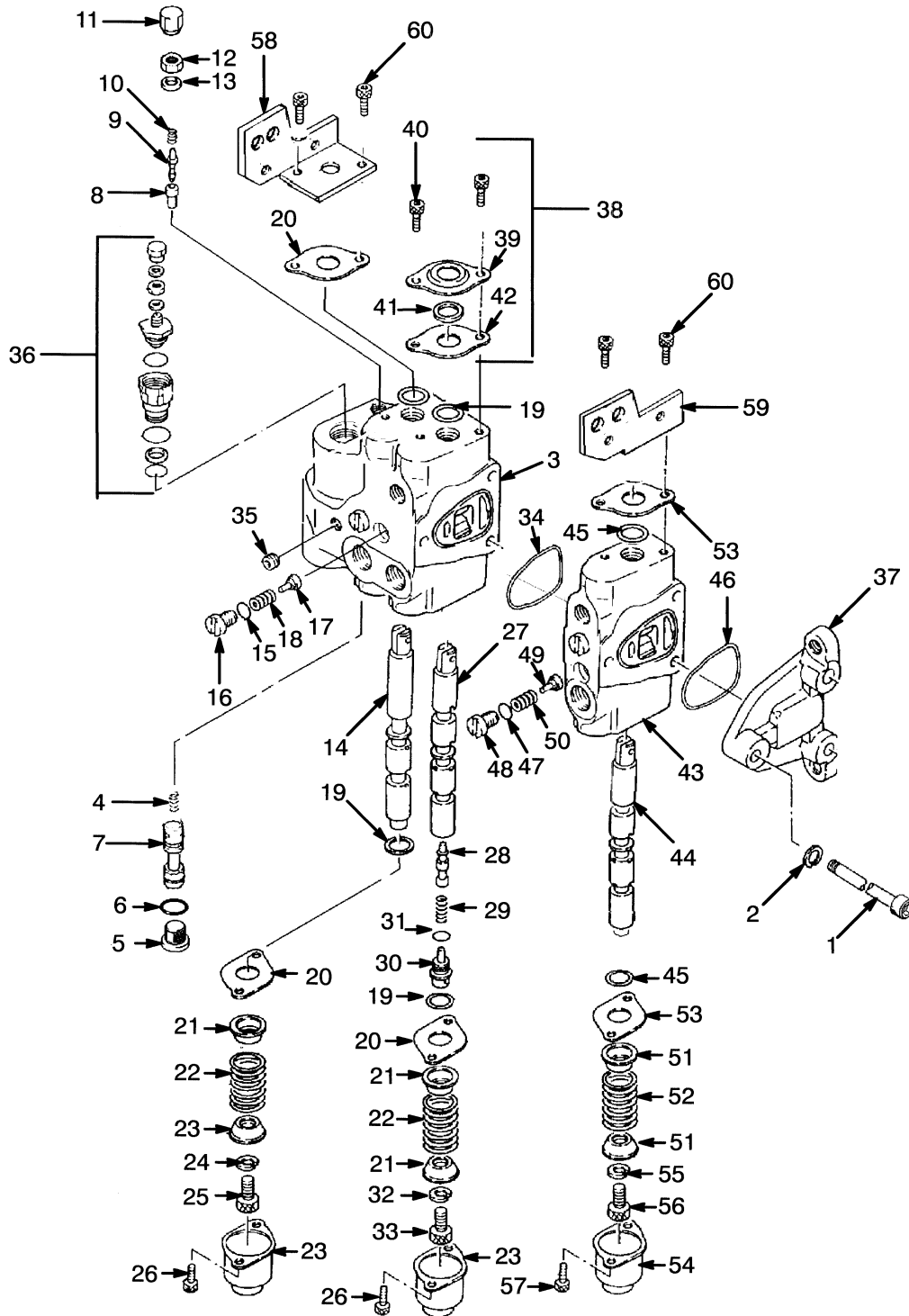
**ANBAUTEILE FÜR VENTILE
MIT DREI FUNKTIONEN****SCHLÜSSEL:****A: mit Klinkenhebel****B: ohne Klinkenhebel**

BILD	TEILE-NR.	BESCHREIBUNG	ANZAHL	
			A	B
1	287503	Schraube	3	3
2	292682	Federring	3	3
3	15177	Scheibe.....	3	3
4	2020500	Hebel	1	1
5	2020501	Hebel	1	1
6	296160	Schraube	6	6
7	313805	Mutter	11	11
8	292680	Federring	6	6
9	2021862	Deckel (Vorne).....	1	1
10	2021863	Deckel (hinten).....	1	1
11	2021864	Schutzmanschette	1	1
12	2021865	Platte	1	1
13	2022702	Schraube	5	5
14	320156	Scheibe.....	5	5
15	320157	Scheibe.....	2	2
16	296165	Schraube	5	5
17	292681	Federring	5	5
18	15175	Scheibe.....	3	3
19	2026063	Steuerventil (Steuerung) (☞ Abbildung 8-6)	1	1
20	2021867	Halter	1	..
21	2020503	Hebel	1	..
22	2021823	Gabelgelenk	2	3
23	2022912	Scharnier	1	..
24	2022796	Verbindungsstück	6	6
25	2021810	Verbindungsstück	1	..
26	2021813	Stift	1	..
27	2021815	Gestänge	2	3
28	2021816	Gestänge	1	..
29	2021817	Stift	6	6
30	2021818	Splint.....	6	6
31	320155	Scheibe.....	6	6
32	2022911	Gabelgelenk	1	..
33	2021852	Stiftwahlhebel	1	..
34	175861	Feder	1	..
35	302427	Stift	1	..
36	2021860	Ausgleichscheibe.....	AR	..
37	296417	Federring	1	..
38	296128	Mutter	1	..
39	287817	Schraube	1	..
40	296417	Federring	1	..
41	2021856	Halter	1	..
42	2311502	Ausgleichscheibe (0,381 mm)	AR	..
43	2021866	Halter	1
44	2020502	Hebel	1
45	2021812	Stift	1
46	15222	Splint.....	..	2

**ANBAUTEILE FÜR VENTILE
MIT DREI FUNKTIONEN**

BILD	TEILE-NR.	BESCHREIBUNG	ANZAHL	
			A	B
47	2021809	Verbindungsstück	2	..
48	17222	Anschluß.....	1	1
49	16558	Anschluß.....	1	1
50	1377372	Schlauch.....	1	1
51	1377371	Schlauch.....	1	1
52	320159	Scheibe (Optional).....	..	1

STEUERVENTIL (Abbildung 8-6) MIT DREI FUNKTIONEN EINZELÜBERDRUCKVENTIL



HP150773

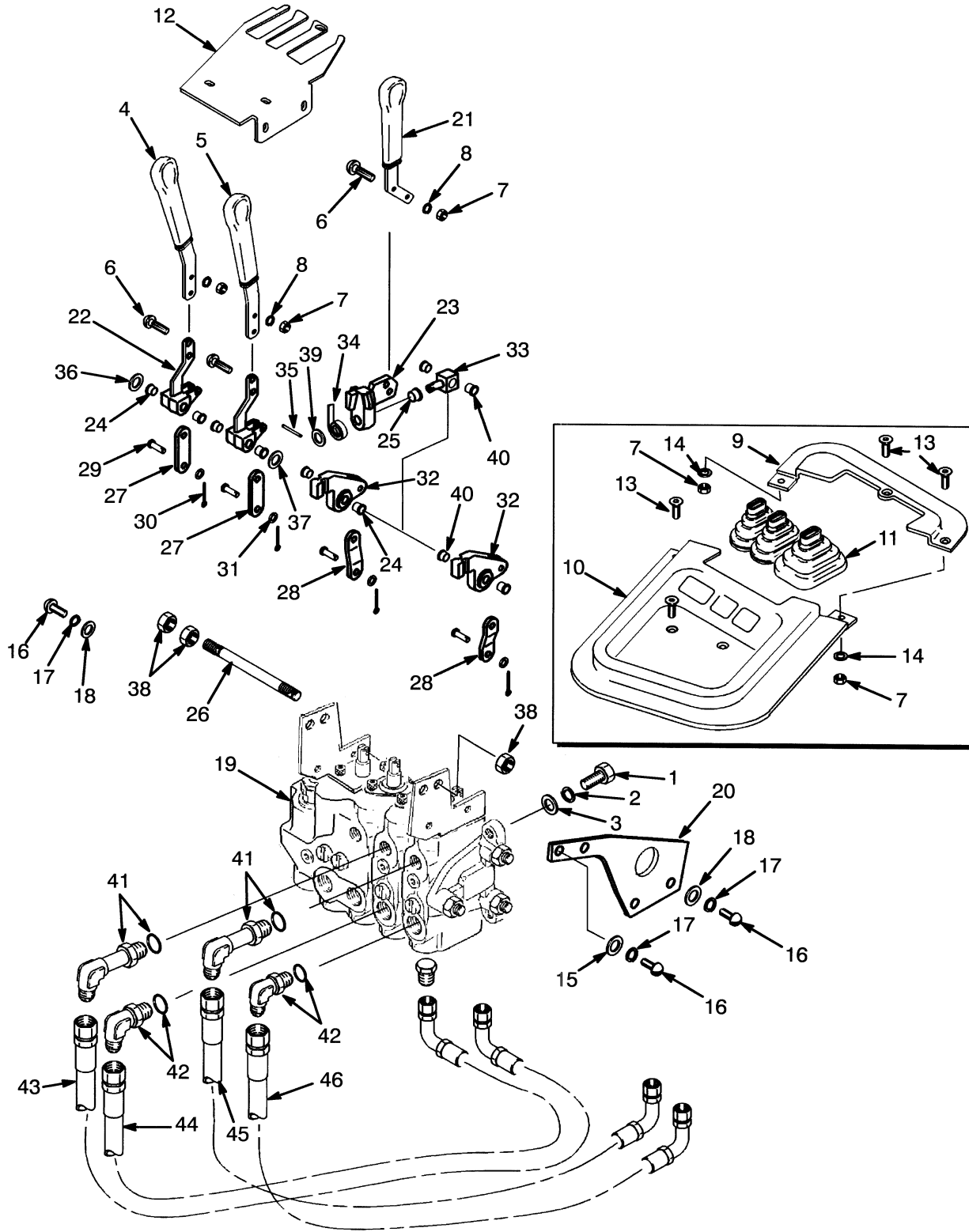
STEUERVENTIL MIT DREI FUNKTIONEN EINZELÜBERDRUCKVENTIL

BILD	TEILE-NR.	BESCHREIBUNG	ANZAHL
	2026063	Steuerventil (Steuerung).....	1
1	296003	Schraube	3
2	292682	Federring	3
3	1389580	Ventilabschnitt	1
4	Feder.....	1
5	1345707	Stopfen.....	1
6	1345708	O-Ring.....	1
7	Kolben	1
8	Ventilsitz.....	1
9	Kugelventil.....	1
10	1368016	Feder.....	1
11	1345709	Schraube.....	1
12	1368014	Mutter	1
13	1345710	O-Ring.....	1
14	Kolben Segment (Heben).....	1
15	2022192	O-Ring.....	2
16	1368019	Stopfen.....	2
17	1368020	Ventil (Kontrolle).....	2
18	1368021	Feder.....	2
19	1368018	O-Ring.....	4
20	1383683	Halterung	2
21	1368022	Bundring.....	4
22	1368023	Feder.....	2
23	1368024	Deckel	2
24	1368025	Scheibe	1
25	296009	Schraube.....	1
26	1345711	Bolzen	4
27	Kolben Segment (Neigung).....	1
28	Ventil (Neigung).....	1
29	1368031	Feder.....	1
30	1368030	Stopfen.....	1
31	2022210	O-Ring.....	1
32	1368029	Scheibe	1
33	1383682	Schraube.....	1
34	2022191	O-Ring.....	1
35	1368017	Stopfen.....	1
36	2022205	Ventil (Entlastung).....	1
36	2022569	Dichtsatz.....	1
36	2037369	Stützring	1
36	2037370	O-Ring	1
36	2037371	O-Ring	1
36	2037372	O-Ring	1
37	1368049	Deckel	1
38	1368038	Blockbaugruppe	1
39	Gehäuse	1
40	Bolzen	2
41	Abstreifer.....	1
42	Halterung	1
43	1368043	Kolben Segment (Zusatz).....	1
44	Kolben	1

STEUERVENTIL MIT DREI FUNKTIONEN EINZELÜBERDRUCKVENTIL

BILD	TEILE-NR.	BESCHREIBUNG	ANZAHL
45	1368018	O-Ring.....	1
46	2022191	O-Ring.....	1
47	2022192	O-Ring.....	1
48	1368019	Stopfen.....	1
49	1368020	Ventil (Kontrolle).....	1
50	1368021	Feder.....	1
51	1368022	Bundring.....	2
52	1368023	Feder.....	1
53	1383683	Halterung	1
54	1368024	Deckel	1
55	1368025	Scheibe	1
56	296009	Schraube.....	1
57	1345711	Bolzen	2
58	1368040	Halter (Links)	1
59	2021331	Halter (Rechts)	1
60	1383682	Schraube	4
	2026069	Dichtsatz (Einschließlich Posten 6, 13, 15, 19, 31, 34, 41-42, 45-47)	1
	1368028	Steckersatz (Einschließlich Posten 16-18, 48-50)	1

ANBAUTEILE FÜR VENTILE (Abbildung 8-7) VIER FUNKTIONEN

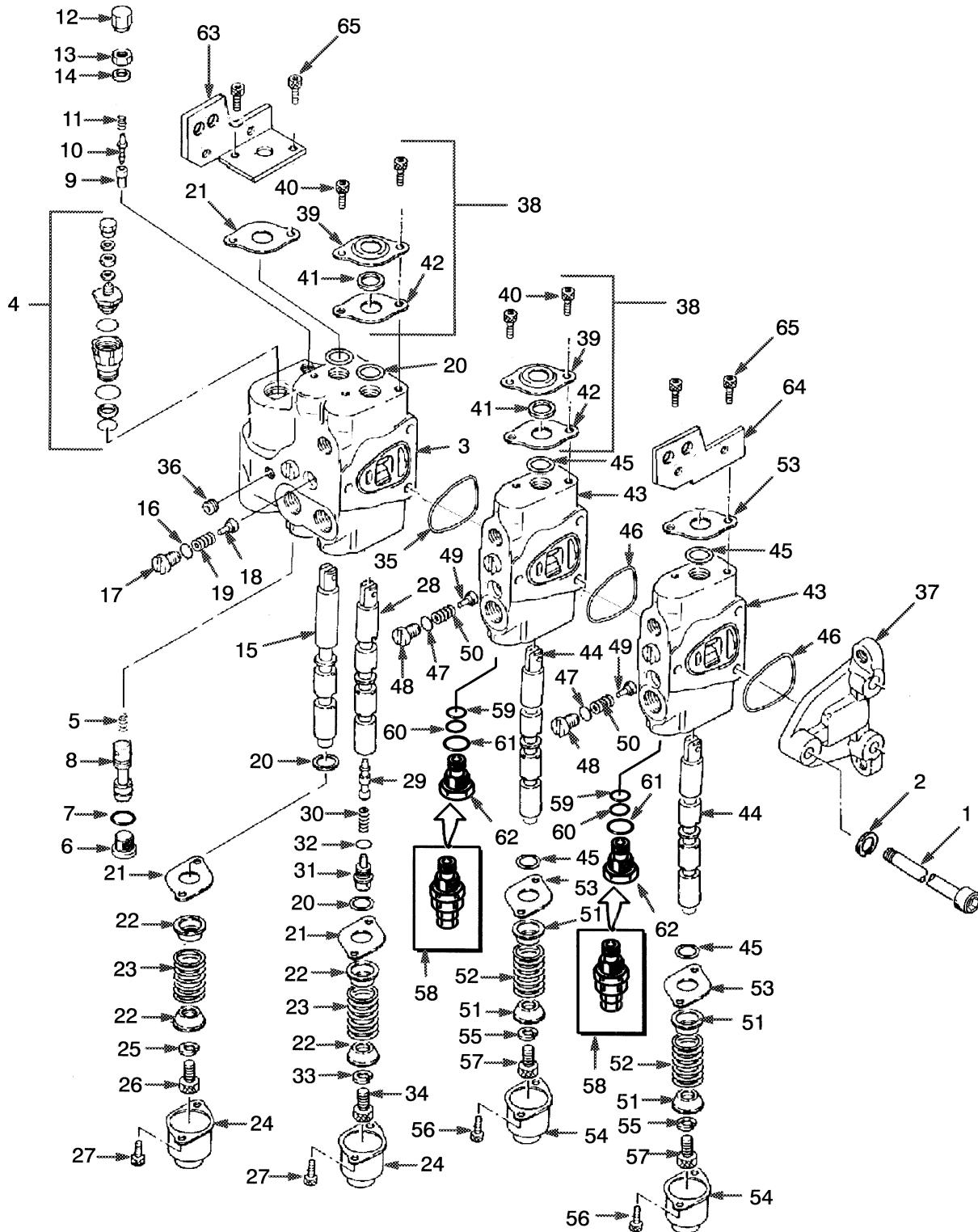


HP150774

**ANBAUTEILE FÜR VENTILE
VIER FUNKTIONEN**

BILD	TEILE-NR.	BESCHREIBUNG	ANZAHL
1	287503	Schraube	3
2	292682	Federring	3
3	15177	Scheibe.....	3
4	2020500	Hebel	1
5	2020501	Hebel	1
6	296160	Schraube	6
7	313805	Mutter	11
8	292680	Federring	6
9	2021862	Deckel (Vorne)	1
10	2021863	Deckel (hinten).....	1
11	2021864	Schutzmanschette	1
12	2021865	Platte	1
13	2022702	Schraube	5
14	320156	Scheibe.....	5
15	320157	Scheibe.....	2
16	296165	Schraube	5
17	292681	Federring	5
18	15175	Scheibe.....	3
19	2026065	Steuerventil (Steuerung) (☞ Abbildung 8-8)	1
20	2021867	Halter	1
21	2020503	Hebel	1
22	2021823	Gabelgelenk	2
23	2022912	Scharnier	1
24	2022796	Verbindungsstück	6
25	2021810	Verbindungsstück	1
26	2021813	Stift	1
27	2021815	Gestänge	2
28	2021816	Gestänge	2
29	2021817	Stift	8
30	2021818	Splint.....	8
31	320155	Scheibe.....	8
32	2022910	Gabelgelenk	1
33	2021851	Stift	1
34	175861	Feder	1
35	302427	Stift	1
36	2021860	Ausgleichscheibe.....	AR
37	320159	Scheibe.....	1
38	296128	Mutter	3
39	2311502	Ausgleichscheibe (0,381 mm)	AR
40	2022796	Verbindungsstück	4
41	17222	Anschluß.....	2
42	16558	Anschluß.....	2
43	1377372	Schlauch.....	1
44	1377371	Schlauch.....	1
45	1377374	Schlauch.....	1
46	1377373	Schlauch.....	1

STEUERVENTIL (Abbildung 8-8) VIER FUNKTIONEN EINZELÜBERDRUCKVENTIL



HP150775

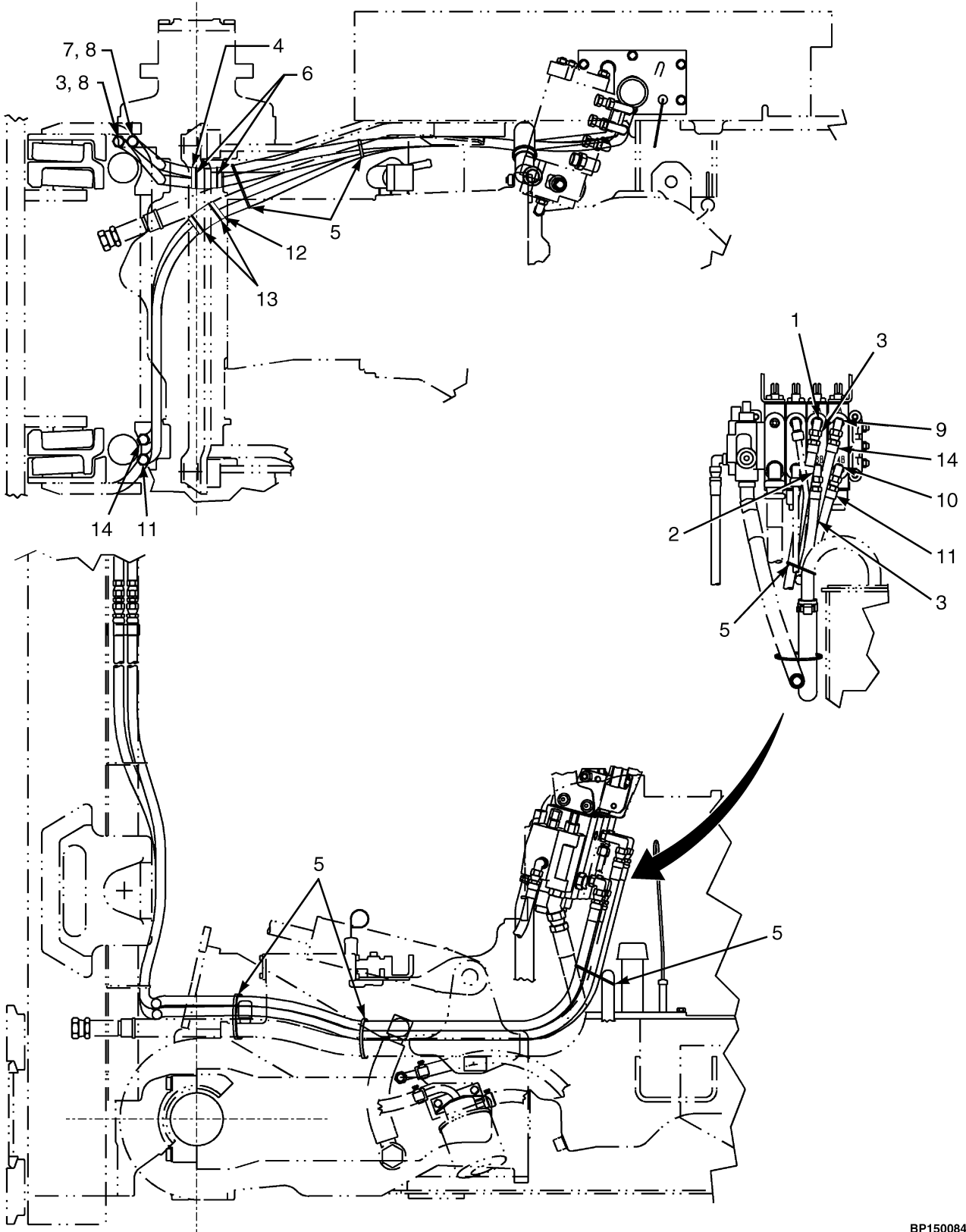
STEUERVENTIL VIER FUNKTIONEN EINZELÜBERDRUCKVENTIL

BILD	TEILE-NR.	BESCHREIBUNG	ANZAHL
	2026065	Steuerventil (Steuerung).....	1
1	2026471	Schraube	3
2	292682	Federring	3
3	1389580	Ventilabschnitt	1
4	2022205	Ventil (Entlastung)	1
4	2022569	Dichtsatz	1
4	2037369	Stützring	1
4	2037370	O-Ring	1
4	2037371	O-Ring	1
4	2037372	O-Ring	1
5	Feder.....	1
6	1345707	Stopfen.....	1
7	1345708	O-Ring.....	1
8	Kolben	1
9	Ventilsitz.....	1
10	Kugelventil.....	1
11	1368016	Feder.....	1
12	1345709	Schraube.....	1
13	1368014	Mutter	1
14	1345710	O-Ring.....	1
15	Kolben Segment (Heben).....	1
16	2022192	O-Ring.....	2
17	1368019	Stopfen.....	2
18	1368020	Ventil (Kontrolle).....	2
19	1368021	Feder.....	2
20	1368018	O-Ring.....	4
21	1383683	Halterung	2
22	1368022	Bundring.....	4
23	1368023	Feder.....	2
24	1368024	Deckel	2
25	1368025	Scheibe	1
26	296009	Schraube	1
27	1345711	Bolzen	4
28	Kolben Segment (Neigung).....	1
29	Ventil (Neigung).....	1
30	1368031	Feder.....	1
31	1368030	Stopfen.....	1
32	2022210	O-Ring.....	1
33	1368029	Scheibe	1
34	1383682	Schraube.....	1
35	2022191	O-Ring.....	1
36	1368017	Stopfen.....	1
37	1368049	Deckel	1
38	1368038	Blockbaugruppe.....	2
39	Gehäuse (Dichtung).....	1
40	Bolzen	2
41	Abstreifer.....	1
42	Halterung	1
43	1368045	Kolben Segment (Zusatz).....	2
44	Kolben	2

STEUERVENTIL VIER FUNKTIONEN EINZELÜBERDRUCKVENTIL

BILD	TEILE-NR.	BESCHREIBUNG	ANZAHL
45	1368018	O-Ring.....	4
46	2022191	O-Ring.....	2
47	2022192	O-Ring.....	2
48	1368019	Stopfen.....	2
49	1368020	Ventil (Kontrolle).....	2
50	1368021	Feder.....	2
51	1368022	Bundring.....	4
52	1368023	Feder.....	2
53	1383683	Halterung	2
54	1368024	Deckel	2
55	1368025	Scheibe	2
56	1345711	Bolzen	4
57	296009	Schraube.....	2
58	2022205	Ventil (Entlastung).....	2
58	2022569	Dichtsatz	1
58	2037369	Stützring	1
58	2037370	O-Ring	1
58	2037371	O-Ring	1
58	2037372	O-Ring	1
59	1368032	O-Ring	2
60	1368033	Stützring	2
61	2022217	O-Ring	2
62	1368035	Steckersatz.....	2
63	1368040	Halter (Links)	1
64	2021331	Halter (Rechts)	1
65	1383682	Schraube	4
	2026070	Dichtsatz (Einschließlich Posten 7, 14, 16, 20, 32, 35, 41-42, 45-47, 59-61).....	1
	1368028	Steckersatz (Einschließlich Posten 17-19, 48-50)	1

ANSCHLUßSCHLÄUCHE (Abbildung 8-9) 6° VORWÄRTS NEIGEN/10° ZURÜCK NEIGEN



BP150084

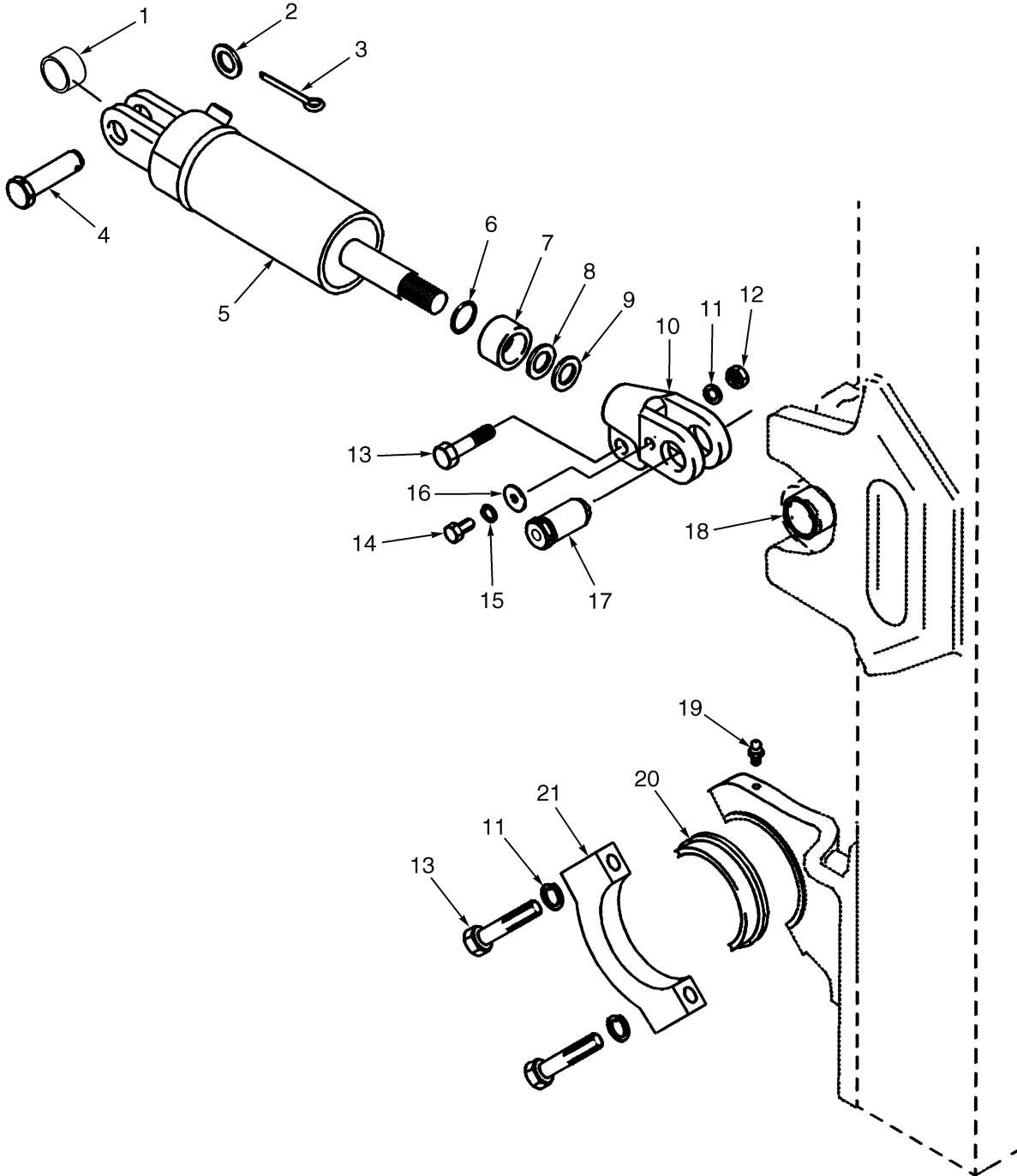
ANSCHLUßSCHLÄUCHE

6° VORWÄRTS NEIGEN/10° ZURÜCK NEIGEN

SCHLÜSSEL:**A: 3 Funktionen****B: 4 Funktionen**

BILD	TEILE-NR.	BESCHREIBUNG	ANZAHL	
			A	B
1	17222	Anschluß.....	1	1
2	16558	Anschluß.....	1	1
3	1377371	Schlauch.....	1	1
4	2026096	Schlauch.....	1	1
5	129563	Kabelband	3	3
6	137852	Kabelband	2	2
7	1381617	Schlauch.....	1	1
8	14692	Anschluß.....	2	2
9	17222	Anschluß.....	..	1
10	16558	Anschluß.....	..	1
11	1377372	Schlauch.....	..	1
12	2026096	Schlauch.....	..	1
13	137852	Kabelband	2
14	1381619	Schlauch.....	..	1

MAST EINBAU (Abbildung 8-10) 10° VORWÄRTSNEIGUNG/6° RÜCKWÄRTSNEIGUNG



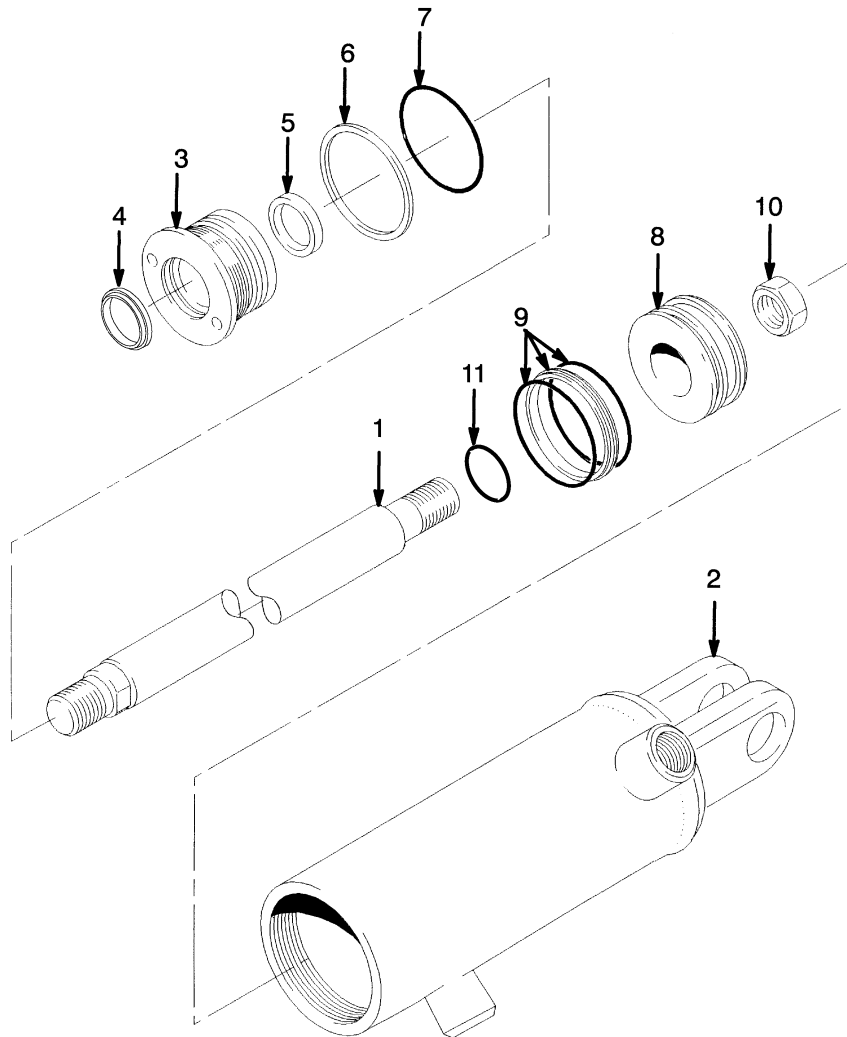
BP170047

MAST EINBAU

10° VORWÄRTSNEIGUNG/6° RÜCKWÄRTSNEIGUNG

BILD	TEILE-NR.	BESCHREIBUNG	ANZAHL
1	300982	Verbindungsstück	2
2	1495881	Scheibe.....	2
3	15236	Splint.....	2
4	1345354	Gabelkopfstift.....	2
5	2310066	Neigezylinder (☞ Abbildung 8-11)	2
6	15865	O-Ring	2
7	1391326	Distanzstück	2
7	1465623	Distanzstück	2
8	1363268	Ausgleichscheibe (1,727 mm)	AR
9	1363269	Ausgleichscheibe (0,813 mm)	AR
10	1363260	Gabelkopf (Rechts).....	1
10	1363261	Gabelkopf (links) (Links).....	1
11	292683	Federring	2
12	292656	Mutter	2
13	293651	Schraube	2
14	292514	Schraube	2
15	292682	Federring	2
16	1371287	Scheibe.....	2
17	1348188	Gabelkopfstift (Ohne Schmierung)	2
18	1348185	Verbindungsstück	2
19	16001	Schmiernippel.....	2
20	2053761	Verbindungsstück (Drehschemel).....	2
21	1370722	Deckel.....	2

NEIGEZYLINDER (Abbildung 8-11) 6° VORWÄRTS-/6° RÜCKWÄRTSNEIGUNG



HP150767

NEIGEZYLINDER 6° VORWÄRTS-/6° RÜCKWÄRTSNEIGUNG

BILD	TEILE-NR.	BESCHREIBUNG	ANZAHL
	2310066	Neigezylinder (Gruppen-Nr. 8602102)	2
1	2308689	Stange	1
2	1371668	Rohr.....	1
3	2047064	Stopfbüchse	1
4	1383061	Abstreiferstange	1
5	1381094	Dichtung	1
6	166659	Stützring	1
7	57664	O-Ring	1
8	2304677	Kolben	1
9	2044379	Dichtung	1
10	2302899	Mutter	1
11	39374	O-Ring	1
	1494719	Dichtsatz (Einschließlich Posten 4-7, 9, 11)	1